

各 位

社団法人リース事業協会

### リース統計 (2003年12月)

2003 年 12 月のリース取扱高は 6,399 億円、前年同月比 3.1%減と引き続きマイナスとなった。輸送用機器(5.2%増)が増加基調で推移し、産業機械(4.9%増) 工作機械(2.2%増) 土木建設機械(10.8%増) 商業用及びサービス業用機械設備(7.0%増)がプラスに転じたものの、最大のシェアを占める情報関連機器(8.5%減)が依然として低調に推移したことから、全体でもマイナスとなった。

2003 年暦年(2003 年 1 月～12 月)のリース取扱高は 7 兆 3,303 億円、前年同期比 2.9%減、前年に続いてマイナスとなった。情報関連機器(13.1%減) 事務用機器(3.5%減) 土木建設機械(10.7%減) 商業用及びサービス業用機械設備(2.8%減)は前年に引き続き低調であったが、輸送用機器(14.9%増)が好調な伸びを示し、産業機械(5.6%増) 工作機械(5.3%増) 医療機器(4.8%増)もプラスに転じている。

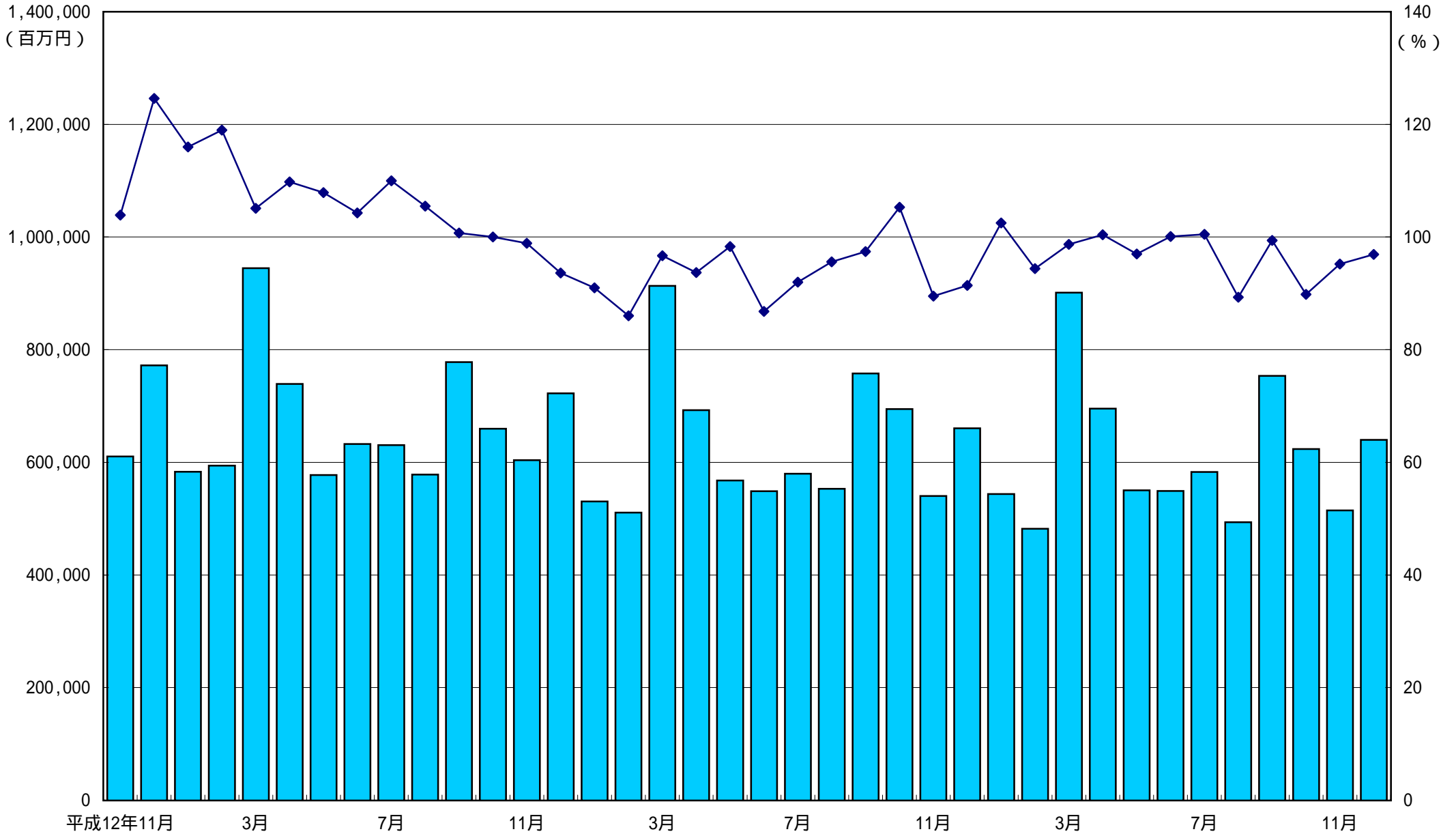
### リース取扱高の推移(月次)

年・月	件数	前年同月比(%)	金額(百万円)	前年同月比(%)
2002年 12月	233,253	119.0	660,569.3	91.4
2003年 1月	195,363	121.4	543,544.2	102.5
2月	193,679	98.2	482,157.3	94.4
3月	262,965	118.5	901,300.3	98.7
4月	224,486	102.2	695,152.8	100.4
5月	220,465	114.7	550,484.4	97.0
6月	234,264	120.8	549,308.1	100.1
7月	203,210	100.1	582,930.9	100.5
8月	178,179	91.0	493,609.8	89.3
9月	228,142	88.8	753,704.3	99.4
10月	201,371	85.7	623,723.0	89.8
11月	182,321	83.6	514,529.1	95.2
12月	200,854	86.1	639,882.3	96.9
2003年1月～12月	2,525,299	99.9	7,330,326.5	97.1

調査対象企業数:261社(2003年12月現在)

# リース月次統計の推移

■ リース取扱高  
◆ 前年同月比



## リース取扱高(2003年12月)

	件 数	構成比 (%)	前年同月比 (%)	金 額 (百万円)	構成比 (%)	前年同月比 (%)	
1	情報関連機器	94,065	46.8	83.6	199,709.2	31.2	91.5
	電 算 機 及 び 関 連 機 器	( 58,099 )	( 28.9 )	( 91.4 )	( 150,960.1 )	( 23.6 )	( 85.5 )
	通 信 機 器	( 35,966 )	( 17.9 )	( 73.5 )	( 48,749.1 )	( 7.6 )	( 116.5 )
2	事務用機器	35,365	17.6	86.6	50,027.4	7.8	100.1
3	産業機械	9,265	4.6	128.1	93,862.7	14.7	104.9
4	工作機械	853	0.4	92.9	15,418.4	2.4	102.2
5	土木建設機械	1,538	0.8	113.0	15,846.2	2.5	110.8
6	輸送用機器	20,522	10.2	103.9	56,083.9	8.8	105.2
	自 動 車	( 19,023 )	( 9.5 )	( 102.8 )	( 48,920.0 )	( 7.6 )	( 106.1 )
	船 舶	( 2 )	( 0.0 )	( 18.2 )	( 20.7 )	( 0.0 )	( 1.2 )
7	医療機器	7,138	3.6	93.1	30,221.1	4.7	98.6
8	商業用及びサービス業用機械設備	22,371	11.1	76.3	126,315.2	19.7	107.0
	商 業 用 機 械 設 備	( 14,003 )	( 7.0 )	( 75.3 )	( 65,286.8 )	( 10.2 )	( 100.9 )
9	そ の 他	9,737	4.8	70.8	52,398.2	8.2	73.4
	理 化 学 機 器	( 1,699 )	( 0.8 )	( 64.2 )	( 7,271.1 )	( 1.1 )	( 78.9 )
合 計		200,854	100.0	86.1	639,882.3	100.0	96.9

[調査対象企業数: 261社]

# リース取扱高(2003年4月～2003年12月)

		件数	構成比 (%)	前年同期比 (%)	金額 (百万円)	構成比 (%)	前年同期比 (%)
1	情報関連機器	893,878	47.7	95.7	1,904,009.7	35.2	87.9
	電算機及び関連機器	( 566,526 )	( 30.2 )	( 94.8 )	( 1,506,967.6 )	( 27.9 )	( 84.7 )
	通信機器	( 327,352 )	( 17.5 )	( 97.2 )	( 397,042.1 )	( 7.3 )	( 102.9 )
2	事務用機器	323,817	17.3	96.8	436,091.8	8.1	98.0
3	産業機械	62,482	3.3	93.2	740,104.1	13.7	104.2
4	工作機械	8,058	0.4	108.4	118,834.5	2.2	103.3
5	土木建設機械	9,236	0.5	93.6	96,748.7	1.8	92.4
6	輸送用機器	208,312	11.1	112.6	534,441.2	9.9	113.4
	自動車	( 194,987 )	( 10.4 )	( 115.5 )	( 471,071.8 )	( 8.7 )	( 115.9 )
	船舶	( 43 )	( 0.0 )	( 47.8 )	( 4,298.7 )	( 0.1 )	( 73.6 )
7	医療機器	62,307	3.3	91.8	258,266.8	4.8	102.6
8	商業用及びサービス業用機械設備	196,927	10.5	88.3	844,648.4	15.6	94.8
	商業用機械設備	( 129,534 )	( 6.9 )	( 93.3 )	( 487,341.9 )	( 9.0 )	( 95.2 )
9	その他	108,275	5.8	91.3	470,179.5	8.7	106.6
	理化学機器	( 18,588 )	( 1.0 )	( 84.8 )	( 73,315.9 )	( 1.4 )	( 95.9 )
合計		1,873,292	100.0	96.2	5,403,324.7	100.0	96.6

## リース取扱高(2003年1月～12月)

		件数	構成比 (%)	前年同期比 (%)	金額 (百万円)	構成比 (%)	前年同期比 (%)
1	情報関連機器	1,205,613	47.7	99.9	2,619,309.7	35.7	86.9
	電算機及び関連機器	( 748,623 )	( 29.6 )	( 95.5 )	( 2,094,823.6 )	( 28.6 )	( 84.2 )
	通信機器	( 456,990 )	( 18.1 )	( 108.0 )	( 524,486.1 )	( 7.2 )	( 99.3 )
2	事務用機器	445,078	17.6	104.1	579,725.0	7.9	96.5
3	産業機械	82,359	3.3	99.7	1,015,752.3	13.9	105.6
4	工作機械	10,774	0.4	114.5	159,901.6	2.2	105.3
5	土木建設機械	12,294	0.5	95.7	129,546.1	1.8	89.3
6	輸送用機器	278,904	11.0	114.6	711,609.5	9.7	114.9
	自動車	( 259,939 )	( 10.3 )	( 115.8 )	( 625,515.6 )	( 8.5 )	( 116.4 )
	船舶	( 61 )	( 0.0 )	( 58.1 )	( 4,777.1 )	( 0.1 )	( 41.9 )
7	医療機器	85,422	3.4	99.1	344,558.1	4.7	104.8
8	商業用及びサービス業用機械設備	259,565	10.3	92.6	1,110,850.3	15.2	97.2
	商業用機械設備	( 168,327 )	( 6.7 )	( 97.4 )	( 633,011.3 )	( 8.6 )	( 97.2 )
9	その他	145,290	5.8	81.4	659,073.9	9.0	113.0
	理化学機器	( 26,474 )	( 1.0 )	( 91.8 )	( 105,216.5 )	( 1.4 )	( 101.0 )
合計		2,525,299	100.0	99.9	7,330,326.5	100.0	97.1

# リース取扱高推移

単位:億円, ( )内は前年比

	合計	情報関連機器				事務用機器	産業機械	工作機械	土木建設機械	輸送用機器	医療機器		商業用及びサービス業用機械・設備	その他			
		電算機及び関連機器	通信機器	うち自動車	うち船舶						うち商業用機械設備	うち理化学機器					
暦年	2001	80,434 ( 5.1)	31,859 ( 2.2)	26,887 ( 2.3)	4,971 ( 1.5)	6,806 ( 10.0)	11,120 ( 12.0)	2,067 ( 4.4)	1,862 ( 12.4)	6,168 ( 19.8)	5,438 ( 25.1)	102 ( 42.0)	3,428 ( 10.0)	11,445 ( 0.4)	6,639 ( 3.1)	5,679 ( 9.8)	1,179 ( 8.7)
	2002	75,496 ( 6.1)	30,151 ( 5.4)	24,870 ( 7.5)	5,281 ( 6.2)	6,006 ( 11.8)	9,621 ( 13.5)	1,518 ( 26.6)	1,451 ( 22.1)	6,195 ( 0.5)	5,372 ( 1.2)	114 ( 12.1)	3,287 ( 4.1)	11,432 ( 0.1)	6,512 ( 1.9)	5,834 ( 2.7)	1,041 ( 11.7)
	2003	73,303 ( 2.9)	26,193 ( 13.1)	20,948 ( 15.8)	5,245 ( 0.7)	5,797 ( 3.5)	10,158 ( 5.6)	1,599 ( 5.3)	1,295 ( 10.7)	7,116 ( 14.9)	6,255 ( 16.4)	48 ( 58.1)	3,446 ( 4.8)	11,109 ( 2.8)	6,330 ( 2.8)	6,591 ( 13.0)	1,052 ( 1.0)
年度	2000	79,457 ( 7.3)	31,625 ( 2.0)	26,854 ( 2.7)	4,771 ( 1.9)	6,332 ( 6.2)	10,314 ( 5.0)	2,267 ( 22.2)	2,172 ( 11.0)	5,858 ( 22.2)	5,144 ( 24.8)	57 ( 32.4)	3,283 ( 14.8)	11,953 ( 16.6)	7,125 ( 13.2)	5,653 ( 32.8)	1,114 ( 3.9)
(確定)	2001	77,337 ( 2.7)	30,753 ( 2.8)	25,668 ( 4.4)	5,085 ( 6.6)	6,608 ( 4.4)	10,274 ( 0.4)	1,834 ( 19.1)	1,612 ( 25.8)	6,270 ( 7.0)	5,540 ( 7.7)	133 ( 134.2)	3,302 ( 0.6)	11,116 ( 7.0)	6,310 ( 11.4)	5,569 ( 1.5)	1,144 ( 2.7)
	2002	73,743 ( 4.6)	28,463 ( 7.4)	23,277 ( 9.3)	5,187 ( 2.0)	5,871 ( 11.2)	9,719 ( 5.4)	1,535 ( 16.3)	1,397 ( 13.3)	5,773 ( 7.9)	5,005 ( 9.7)	55 ( 58.6)	3,429 ( 3.9)	11,407 ( 2.6)	6,515 ( 3.2)	6,147 ( 10.4)	1,802 ( 57.6)
半期	'01 1-3	39,405 ( 5.4)	16,579 ( 0.9)	13,750 ( 3.3)	2,829 ( 12.6)	3,197 ( 1.5)	4,920 ( 12.9)	791 ( 34.4)	861 ( 32.0)	2,912 ( 3.3)	2,600 ( 5.8)	60 ( 122.0)	1,619 ( 4.3)	5,540 ( 9.3)	3,067 ( 15.1)	2,986 ( 2.1)	566 ( 4.2)
	'02 4-9	36,996 ( 6.0)	14,430 ( 4.4)	11,764 ( 7.7)	2,667 ( 13.7)	3,030 ( 14.4)	4,555 ( 18.0)	741 ( 30.3)	648 ( 18.3)	3,169 ( 0.0)	2,783 ( 1.2)	31 ( 63.0)	1,703 ( 0.1)	5,937 ( 5.1)	3,428 ( 3.9)	2,782 ( 0.6)	495 ( 15.7)
	10-3	38,224 ( 3.0)	14,373 ( 13.3)	11,908 ( 13.4)	2,465 ( 12.9)	2,858 ( 10.6)	5,301 ( 7.8)	820 ( 3.7)	727 ( 15.5)	3,315 ( 13.9)	2,827 ( 8.7)	32 ( 45.7)	1,677 ( 3.6)	5,635 ( 1.7)	3,146 ( 2.6)	3,517 ( 17.8)	588 ( 3.9)
	'03 4-9	36,252 ( 2.0)	12,999 ( 9.9)	10,349 ( 12.0)	2,650 ( 0.6)	2,934 ( 3.2)	4,948 ( 8.6)	765 ( 3.1)	582 ( 10.1)	3,628 ( 14.5)	3,191 ( 14.7)	41 ( 32.9)	1,755 ( 3.0)	5,588 ( 5.9)	3,294 ( 3.9)	3,053 ( 9.8)	499 ( 0.8)
四半期	'01 1-3	19,545 ( 7.9)	8,500 ( 2.2)	7,077 ( 5.3)	1,423 ( 16.7)	1,555 ( 4.2)	2,522 ( 20.5)	368 ( 36.7)	404 ( 34.0)	1,482 ( 5.4)	1,306 ( 6.3)	56 ( 286.2)	769 ( 12.2)	2,522 ( 9.3)	1,395 ( 16.4)	1,424 ( 8.0)	277 ( 8.4)
	'02 4-6	18,088 ( 7.2)	7,324 ( 1.7)	5,987 ( 5.0)	1,337 ( 16.4)	1,595 ( 13.3)	2,016 ( 24.9)	344 ( 35.0)	295 ( 24.7)	1,448 ( 6.3)	1,239 ( 7.4)	20 ( 19.8)	876 ( 4.1)	2,950 ( 6.5)	1,687 ( 2.5)	1,241 ( 13.8)	235 ( 25.0)
	7-9	18,908 ( 4.8)	7,107 ( 7.0)	5,777 ( 10.4)	1,329 ( 11.1)	1,435 ( 15.6)	2,539 ( 11.5)	397 ( 25.6)	352 ( 12.0)	1,722 ( 5.9)	1,544 ( 9.3)	11 ( 81.0)	828 ( 3.8)	2,987 ( 3.9)	1,741 ( 5.4)	1,541 ( 13.4)	260 ( 5.2)
	10-12	18,954 ( 4.6)	7,220 ( 10.6)	6,029 ( 9.6)	1,191 ( 15.3)	1,421 ( 13.4)	2,545 ( 6.1)	409 ( 3.4)	399 ( 12.6)	1,544 ( 8.0)	1,283 ( 0.8)	28 ( 606.5)	814 ( 4.3)	2,973 ( 1.5)	1,690 ( 1.0)	1,628 ( 4.2)	269 ( 6.9)
	1-3	19,270 ( 1.4)	7,153 ( 15.9)	5,879 ( 16.9)	1,274 ( 10.5)	1,436 ( 7.6)	2,756 ( 9.3)	411 ( 11.7)	328 ( 18.8)	1,772 ( 19.5)	1,544 ( 18.2)	5 ( 91.4)	863 ( 12.2)	2,662 ( 5.6)	1,457 ( 4.4)	1,889 ( 32.7)	319 ( 15.1)
	'03 4-6	17,949 ( 0.8)	6,775 ( 7.5)	5,447 ( 9.0)	1,328 ( 0.7)	1,498 ( 6.1)	2,301 ( 14.1)	352 ( 2.1)	261 ( 11.7)	1,609 ( 11.2)	1,372 ( 10.7)	35 ( 78.5)	908 ( 3.7)	2,762 ( 6.4)	1,625 ( 3.7)	1,483 ( 19.6)	281 ( 19.5)
	7-9	18,302 ( 3.2)	6,224 ( 12.4)	4,902 ( 15.2)	1,322 ( 0.5)	1,436 ( 0.0)	2,647 ( 4.3)	413 ( 4.0)	321 ( 8.8)	2,019 ( 17.2)	1,820 ( 17.8)	6 ( 47.6)	847 ( 2.3)	2,825 ( 5.4)	1,669 ( 4.1)	1,570 ( 1.9)	218 ( 16.2)
	10-12	17,781 ( 6.2)	6,041 ( 16.3)	4,720 ( 21.7)	1,320 ( 10.9)	1,427 ( 0.4)	2,453 ( 3.6)	424 ( 3.5)	385 ( 3.5)	1,717 ( 11.2)	1,520 ( 18.5)	2 ( 92.8)	828 ( 1.6)	2,859 ( 3.8)	1,580 ( 6.5)	1,649 ( 1.3)	234 ( 13.0)
月次	'02 12	6,606 ( 8.6)	2,183 ( 26.8)	1,765 ( 25.8)	418 ( 30.6)	500 ( 11.5)	895 ( 13.6)	151 ( 10.7)	143 ( 21.4)	533 ( 13.2)	461 ( 7.8)	17 ( 4157.8)	306 ( 3.5)	1,180 ( 0.9)	647 ( 2.9)	714 ( 20.2)	92 ( 12.2)
	'03 1	5,435 ( 2.5)	2,152 ( 11.6)	1,805 ( 12.3)	348 ( 7.9)	408 ( 6.7)	755 ( 31.7)	96 ( 4.9)	100 ( 4.2)	382 ( 18.4)	321 ( 12.2)	0 ( 89.9)	245 ( 24.9)	814 ( 1.3)	460 ( 8.7)	484 ( 41.7)	83 ( 1.8)
	2	4,822 ( 5.6)	1,740 ( 19.6)	1,351 ( 23.6)	389 ( 1.2)	428 ( 8.8)	644 ( 3.3)	114 ( 12.8)	91 ( 6.1)	497 ( 20.3)	441 ( 16.3)	1 ( 47.7)	235 ( 12.3)	757 ( 17.1)	393 ( 8.7)	315 ( 31.4)	69 ( 3.4)
	3	9,013 ( 1.3)	3,260 ( 16.5)	2,723 ( 16.2)	538 ( 17.5)	600 ( 17.1)	1,357 ( 2.4)	201 ( 21.2)	137 ( 35.1)	893 ( 19.6)	782 ( 22.1)	3 ( 93.4)	383 ( 5.4)	1,092 ( 1.8)	604 ( 1.0)	1,090 ( 74.9)	166 ( 34.7)
	4	6,952 ( 0.4)	2,923 ( 2.8)	2,452 ( 3.2)	471 ( 0.9)	553 ( 8.7)	790 ( 12.0)	121 ( 22.2)	93 ( 24.3)	539 ( 12.3)	427 ( 4.3)	20 ( 98.8)	342 ( 1.7)	995 ( 7.8)	554 ( 6.9)	597 ( 37.7)	92 ( 11.7)
	5	5,505 ( 3.0)	1,915 ( 11.9)	1,492 ( 14.8)	422 ( 0.1)	461 ( 3.3)	688 ( 6.1)	110 ( 21.4)	82 ( 11.8)	491 ( 3.6)	430 ( 6.4)	0 ( 94.6)	282 ( 6.6)	913 ( 11.2)	557 ( 6.8)	563 ( 31.5)	105 ( 37.4)
	6	5,493 ( 0.1)	1,938 ( 9.5)	1,503 ( 11.7)	434 ( 1.1)	485 ( 5.6)	824 ( 24.2)	120 ( 22.7)	86 ( 7.6)	579 ( 17.3)	514 ( 21.1)	15 ( 1550.7)	284 ( 3.4)	854 ( 1.4)	514 ( 3.9)	323 ( 14.7)	85 ( 10.1)
	7	5,829 ( 0.5)	1,983 ( 2.2)	1,542 ( 3.4)	441 ( 2.5)	474 ( 6.0)	797 ( 12.7)	141 ( 20.8)	87 ( 14.1)	616 ( 6.4)	549 ( 5.2)	1 ( 77.6)	270 ( 3.2)	942 ( 7.6)	539 ( 8.2)	520 ( 7.6)	71 ( 12.7)
	8	4,936 ( 10.7)	1,680 ( 15.4)	1,303 ( 17.7)	376 ( 6.7)	396 ( 7.2)	636 ( 15.8)	124 ( 9.6)	86 ( 9.4)	513 ( 16.9)	457 ( 15.8)	5 ( 238.4)	251 ( 1.9)	868 ( 16.0)	527 ( 12.4)	381 ( 10.1)	56 ( 28.6)
	9	7,537 ( 0.6)	2,562 ( 17.2)	2,056 ( 20.8)	505 ( 1.9)	566 ( 12.1)	1,215 ( 12.8)	148 ( 11.4)	148 ( 5.0)	889 ( 26.3)	813 ( 29.6)	0 ( 96.8)	326 ( 5.1)	1,015 ( 8.7)	603 ( 9.2)	668 ( 5.4)	91 ( 9.3)
	10	6,237 ( 10.2)	2,310 ( 28.0)	1,849 ( 33.8)	461 ( 11.1)	482 ( 0.7)	827 ( 12.8)	135 ( 14.0)	119 ( 14.7)	622 ( 21.9)	553 ( 44.6)	1 ( 83.4)	271 ( 7.2)	781 ( 7.5)	447 ( 11.2)	691 ( 55.2)	71 ( 22.5)
	11	5,145 ( 4.8)	1,734 ( 5.2)	1,362 ( 7.4)	372 ( 4.1)	445 ( 0.5)	687 ( 2.1)	134 ( 3.9)	108 ( 7.8)	534 ( 6.7)	477 ( 8.7)	0 ( 80.4)	255 ( 0.3)	815 ( 14.1)	480 ( 11.0)	434 ( 7.5)	91 ( 5.7)
	12	6,399 ( 3.1)	1,997 ( 8.5)	1,510 ( 14.5)	487 ( 16.5)	500 ( 0.1)	939 ( 4.9)	154 ( 2.2)	158 ( 10.8)	561 ( 5.2)	489 ( 6.1)	0 ( 98.8)	302 ( 1.4)	1,263 ( 7.0)	653 ( 0.9)	524 ( 26.6)	73 ( 21.1)