

各 位

社団法人リース事業協会

リース統計 (2004年1月)

2004年1月のリース取扱高は5,224億円、前年同月比3.9%減、前年8月以降6ヵ月連続でマイナスとなった。

機種別にみると、産業機械(14.1%減)が2ケタの減少に転じたほか、医療機器(10.1%減)も落ち込み3ヵ月連続でマイナス、情報関連機器(4.9%減)は、減少幅は縮小傾向にあるもののコンピュータ関連(7.5%減)が依然として低調であることからマイナスで推移し、また、商業用及びサービス業用機械設備(1.8%減)がマイナスに転じた。

一方、工作機械(37.4%増)は高い伸びを示し、土木建設機械(31.6%増)は2ヵ月連続で2ケタの増加、また、輸送用機器(24.4%増、うち自動車33.5%増)は好調に推移しており、事務用機器(6.5%増)も増加基調が続いている。

2003年4月～2004年1月累計のリース取扱高は、5兆9,257億円、前年同期比3.5%減となっている。

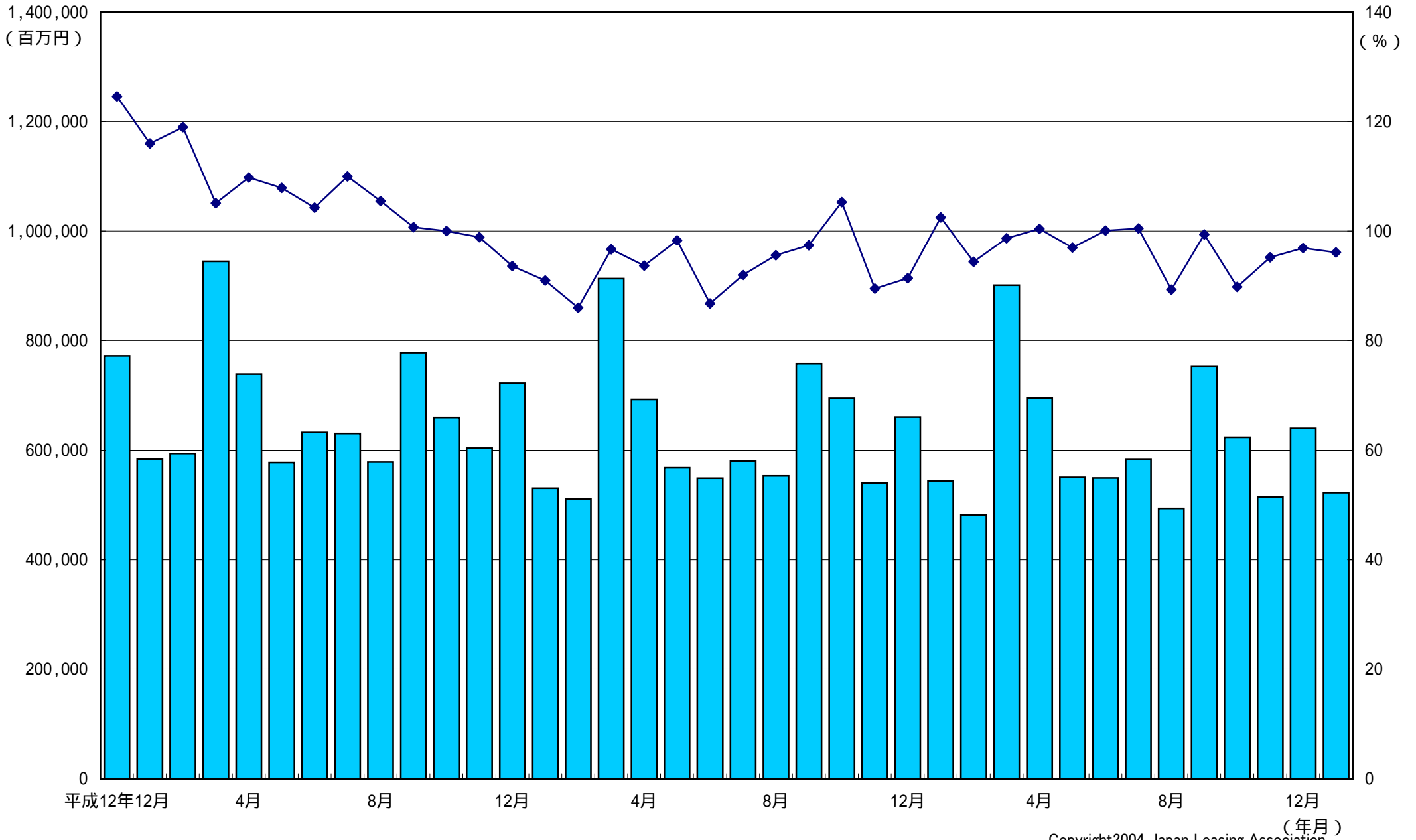
リース取扱高の推移(月次)

年・月	件数	前年同月比(%)	金額(百万円)	前年同月比(%)
2003年 1月	195,363	121.4	543,544.2	102.5
2月	193,679	98.2	482,157.3	94.4
3月	262,965	118.5	901,300.3	98.7
4月	224,486	102.2	695,152.8	100.4
5月	220,465	114.7	550,484.4	97.0
6月	234,264	120.8	549,308.1	100.1
7月	203,210	100.1	582,930.9	100.5
8月	178,179	91.0	493,609.8	89.3
9月	228,142	88.8	753,704.3	99.4
10月	201,371	85.7	623,723.0	89.8
11月	182,321	83.6	514,529.1	95.2
12月	200,854	86.1	639,882.3	96.9
2004年 1月	167,215	85.6	522,383.3	96.1

調査対象企業数:262社(2004年1月現在)

リース月次統計の推移

■ リース取扱高
◆ 前年同月比



リース取扱高(2004年1月)

	件数	構成比 (%)	前年同月比 (%)	金額 (百万円)	構成比 (%)	前年同月比 (%)	
1	情報関連機器	78,621	47.0	80.5	204,619.6	39.2	95.1
	電算機及び関連機器	(50,419)	(30.2)	(85.5)	(166,910.1)	(32.0)	(92.5)
	通信機器	(28,202)	(16.9)	(72.8)	(37,709.5)	(7.2)	(108.5)
2	事務用機器	29,478	17.6	84.8	43,459.4	8.3	106.5
3	産業機械	4,995	3.0	78.1	64,794.9	12.4	85.9
4	工作機械	736	0.4	105.7	13,164.2	2.5	137.4
5	土木建設機械	1,203	0.7	121.3	13,196.1	2.5	131.6
6	輸送用機器	19,808	11.8	127.9	47,463.1	9.1	124.4
	自動車	(18,642)	(11.1)	(148.1)	(42,821.8)	(8.2)	(133.5)
	船	(4)	(0.0)	(200.0)	(30.2)	(0.0)	(141.8)
7	医療機器	6,520	3.9	110.8	22,007.3	4.2	89.9
8	商業用及びサービス業用機械設備	17,308	10.4	79.2	79,910.9	15.3	98.2
	商業用機械設備	(11,847)	(7.1)	(89.5)	(42,200.8)	(8.1)	(91.7)
9	その他	8,546	5.1	73.5	33,767.8	6.5	69.7
	理化学機器	(1,367)	(0.8)	(62.9)	(7,741.3)	(1.5)	(93.0)
合計		167,215	100.0	85.6	522,383.3	100.0	96.1

[調査対象企業数: 262社]

リース取扱高(2003年4月～2004年1月)

	件数	構成比 (%)	前年同期比 (%)	金額 (百万円)	構成比 (%)	前年同期比 (%)
1 情報関連機器	972,499	47.7	94.2	2,108,629.3	35.6	88.6
電算機及び関連機器	(616,945)	(30.2)	(94.0)	(1,673,877.7)	(28.2)	(85.4)
通信機器	(355,554)	(17.4)	(94.7)	(434,751.6)	(7.3)	(103.4)
2 事務用機器	353,295	17.3	95.6	479,551.2	8.1	98.7
3 産業機械	67,477	3.3	91.9	804,899.0	13.6	102.5
4 工作機械	8,794	0.4	108.1	131,998.7	2.2	105.9
5 土木建設機械	10,439	0.5	96.1	109,944.8	1.9	95.8
6 輸送用機器	228,120	11.2	113.8	581,904.3	9.8	114.2
自動車	(213,629)	(10.5)	(117.7)	(513,893.6)	(8.7)	(117.1)
船舶	(47)	(0.0)	(51.1)	(4,328.9)	(0.1)	(73.9)
7 医療機器	68,827	3.4	93.4	280,274.1	4.7	101.5
8 商業用及びサービス業用機械設備	214,235	10.5	87.5	924,559.3	15.6	95.1
商業用機械設備	(141,381)	(6.9)	(93.0)	(529,542.7)	(8.9)	(94.9)
9 その他	116,821	5.7	89.7	503,947.3	8.5	103.0
理化学機器	(19,955)	(1.0)	(82.8)	(81,057.2)	(1.4)	(95.6)
合計	2,040,507	100.0	95.2	5,925,708.0	100.0	96.5

リース取扱高推移

単位:億円, ()内は前年比

	合計	情報関連機器		事務用機器	産業機械	工作機械	土木建設機械	輸送用機器	医療機器		商業用及びサービス業用機械・設備	その他					
		電算機及び関連機器	通信機器						うち自動車	うち船舶		うち商業用機械設備	うち理化学機器				
暦年	2001	80,434 (5.1)	31,859 (2.2)	26,887 (2.3)	4,971 (1.5)	6,806 (10.0)	11,120 (12.0)	2,067 (4.4)	1,862 (12.4)	6,168 (19.8)	5,438 (25.1)	102 (42.0)	3,428 (10.0)	11,445 (0.4)	6,639 (3.1)	5,679 (9.8)	1,179 (8.7)
	2002	75,496 (6.1)	30,151 (5.4)	24,870 (7.5)	5,281 (6.2)	6,006 (11.8)	9,621 (13.5)	1,518 (26.6)	1,451 (22.1)	6,195 (0.5)	5,372 (1.2)	114 (12.1)	3,287 (4.1)	11,432 (0.1)	6,512 (1.9)	5,834 (2.7)	1,041 (11.7)
	2003	73,303 (2.9)	26,193 (13.1)	20,948 (15.8)	5,245 (0.7)	5,797 (3.5)	10,158 (5.6)	1,599 (5.3)	1,295 (10.7)	7,116 (14.9)	6,255 (16.4)	48 (58.1)	3,446 (4.8)	11,109 (2.8)	6,330 (2.8)	6,591 (13.0)	1,052 (1.0)
年度	2000	79,457 (7.3)	31,625 (2.0)	26,854 (2.7)	4,771 (1.9)	6,332 (6.2)	10,314 (5.0)	2,267 (22.2)	2,172 (11.0)	5,858 (22.2)	5,144 (24.8)	57 (32.4)	3,283 (14.8)	11,953 (16.6)	7,125 (13.2)	5,653 (32.8)	1,114 (3.9)
(確定)	2001	77,337 (2.7)	30,753 (2.8)	25,668 (4.4)	5,085 (6.6)	6,608 (4.4)	10,274 (0.4)	1,834 (19.1)	1,612 (25.8)	6,270 (7.0)	5,540 (7.7)	133 (134.2)	3,302 (0.6)	11,116 (7.0)	6,310 (11.4)	5,569 (1.5)	1,144 (2.7)
	2002	73,743 (4.6)	28,463 (7.4)	23,277 (9.3)	5,187 (2.0)	5,871 (11.2)	9,719 (5.4)	1,535 (16.3)	1,397 (13.3)	5,773 (7.9)	5,005 (9.7)	55 (58.6)	3,429 (3.9)	11,407 (2.6)	6,515 (3.2)	6,147 (10.4)	1,802 (57.6)
半期	'01 10-3	39,405 (5.4)	16,579 (0.9)	13,750 (3.3)	2,829 (12.6)	3,197 (1.5)	4,920 (12.9)	791 (34.4)	861 (32.0)	2,912 (3.3)	2,600 (5.8)	60 (122.0)	1,619 (4.3)	5,540 (9.3)	3,067 (15.1)	2,986 (2.1)	566 (4.2)
	'02 4-9	36,996 (6.0)	14,430 (4.4)	11,764 (7.7)	2,667 (13.7)	3,030 (14.4)	4,555 (18.0)	741 (30.3)	648 (18.3)	3,169 (0.0)	2,783 (1.2)	31 (63.0)	1,703 (0.1)	5,937 (5.1)	3,428 (3.9)	2,782 (0.6)	495 (15.7)
	10-3	38,224 (3.0)	14,373 (13.3)	11,908 (13.4)	2,465 (12.9)	2,858 (10.6)	5,301 (7.8)	820 (3.7)	727 (15.5)	3,315 (13.9)	2,827 (8.7)	32 (45.7)	1,677 (3.6)	5,635 (1.7)	3,146 (2.6)	3,517 (17.8)	588 (3.9)
	'03 4-9	36,252 (2.0)	12,999 (9.9)	10,349 (12.0)	2,650 (0.6)	2,934 (3.2)	4,948 (8.6)	765 (3.1)	582 (10.1)	3,628 (14.5)	3,191 (14.7)	41 (32.9)	1,755 (3.0)	5,588 (5.9)	3,294 (3.9)	3,053 (9.8)	499 (0.8)
四半期	'01 1-3	19,545 (7.9)	8,500 (2.2)	7,077 (5.3)	1,423 (16.7)	1,555 (4.2)	2,522 (20.5)	368 (36.7)	404 (34.0)	1,482 (5.4)	1,306 (6.3)	56 (286.2)	769 (12.2)	2,522 (9.3)	1,395 (16.4)	1,424 (8.0)	277 (8.4)
	'02 4-6	18,088 (7.2)	7,324 (1.7)	5,987 (5.0)	1,337 (16.4)	1,595 (13.3)	2,016 (24.9)	344 (35.0)	295 (24.7)	1,448 (6.3)	1,239 (7.4)	20 (19.8)	876 (4.1)	2,950 (6.5)	1,687 (2.5)	1,241 (13.8)	235 (25.0)
	7-9	18,908 (4.8)	7,107 (7.0)	5,777 (10.4)	1,329 (11.1)	1,435 (15.6)	2,539 (11.5)	397 (25.6)	352 (12.0)	1,722 (5.9)	1,544 (9.3)	11 (81.0)	828 (3.8)	2,987 (3.9)	1,741 (5.4)	1,541 (13.4)	260 (5.2)
	10-12	18,954 (4.6)	7,220 (10.6)	6,029 (9.6)	1,191 (15.3)	1,421 (13.4)	2,545 (6.1)	409 (3.4)	399 (12.6)	1,544 (8.0)	1,283 (0.8)	28 (606.5)	814 (4.3)	2,973 (1.5)	1,690 (1.0)	1,628 (4.2)	269 (6.9)
	1-3	19,270 (1.4)	7,153 (15.9)	5,879 (16.9)	1,274 (10.5)	1,436 (7.6)	2,756 (9.3)	411 (11.7)	328 (18.8)	1,772 (19.5)	1,544 (18.2)	5 (91.4)	863 (12.2)	2,662 (5.6)	1,457 (4.4)	1,889 (32.7)	319 (15.1)
	'03 4-6	17,949 (0.8)	6,775 (7.5)	5,447 (9.0)	1,328 (0.7)	1,498 (6.1)	2,301 (14.1)	352 (2.1)	261 (11.7)	1,609 (11.2)	1,372 (10.7)	35 (78.5)	908 (3.7)	2,762 (6.4)	1,625 (3.7)	1,483 (19.6)	281 (19.5)
	7-9	18,302 (3.2)	6,224 (12.4)	4,902 (15.2)	1,322 (0.5)	1,436 (0.0)	2,647 (4.3)	413 (4.0)	321 (8.8)	2,019 (17.2)	1,820 (17.8)	6 (47.6)	847 (2.3)	2,825 (5.4)	1,669 (4.1)	1,570 (1.9)	218 (16.2)
	10-12	17,781 (6.2)	6,041 (16.3)	4,720 (21.7)	1,320 (10.9)	1,427 (0.4)	2,453 (3.6)	424 (3.5)	385 (3.5)	1,717 (11.2)	1,520 (18.5)	2 (92.8)	828 (1.6)	2,859 (3.8)	1,580 (6.5)	1,649 (1.3)	234 (13.0)
月次	'03 1	5,435 (2.5)	2,152 (11.6)	1,805 (12.3)	348 (7.9)	408 (6.7)	755 (31.7)	96 (4.9)	100 (4.2)	382 (18.4)	321 (12.2)	0 (89.9)	245 (24.9)	814 (1.3)	460 (8.7)	484 (41.7)	83 (1.8)
	2	4,822 (5.6)	1,740 (19.6)	1,351 (23.6)	389 (1.2)	428 (8.8)	644 (3.3)	114 (12.8)	91 (6.1)	497 (20.3)	441 (16.3)	1 (47.7)	235 (12.3)	757 (17.1)	393 (8.7)	315 (31.4)	69 (3.4)
	3	9,013 (1.3)	3,260 (16.5)	2,723 (16.2)	538 (17.5)	600 (17.1)	1,357 (2.4)	201 (21.2)	137 (35.1)	893 (19.6)	782 (22.1)	3 (93.4)	383 (5.4)	1,092 (1.8)	604 (1.0)	1,090 (74.9)	166 (34.7)
	4	6,952 (0.4)	2,923 (2.8)	2,452 (3.2)	471 (0.9)	553 (8.7)	790 (12.0)	121 (22.2)	93 (24.3)	539 (12.3)	427 (4.3)	20 (98.8)	342 (1.7)	995 (7.8)	554 (6.9)	597 (37.7)	92 (11.7)
	5	5,505 (3.0)	1,915 (11.9)	1,492 (14.8)	422 (0.1)	461 (3.3)	688 (6.1)	110 (21.4)	82 (11.8)	491 (3.6)	430 (6.4)	0 (94.6)	282 (6.6)	913 (11.2)	557 (6.8)	563 (31.5)	105 (37.4)
	6	5,493 (0.1)	1,938 (9.5)	1,503 (11.7)	434 (1.1)	485 (5.6)	824 (24.2)	120 (22.7)	86 (7.6)	579 (17.3)	514 (21.1)	15 (1550.7)	284 (3.4)	854 (1.4)	514 (3.9)	323 (14.7)	85 (10.1)
	7	5,829 (0.5)	1,983 (2.2)	1,542 (3.4)	441 (2.5)	474 (6.0)	797 (12.7)	141 (20.8)	87 (14.1)	616 (6.4)	549 (5.2)	1 (77.6)	270 (3.2)	942 (7.6)	539 (8.2)	520 (7.6)	71 (12.7)
	8	4,936 (10.7)	1,680 (15.4)	1,303 (17.7)	376 (6.7)	396 (7.2)	636 (15.8)	124 (9.6)	86 (9.4)	513 (16.9)	457 (15.8)	5 (238.4)	251 (1.9)	868 (16.0)	527 (12.4)	381 (10.1)	56 (28.6)
	9	7,537 (0.6)	2,562 (17.2)	2,056 (20.8)	505 (1.9)	566 (12.1)	1,215 (12.8)	148 (11.4)	148 (5.0)	889 (26.3)	813 (29.6)	0 (96.8)	326 (5.1)	1,015 (8.7)	603 (9.2)	668 (5.4)	91 (9.3)
	10	6,237 (10.2)	2,310 (28.0)	1,849 (33.8)	461 (11.1)	482 (0.7)	827 (12.8)	135 (14.0)	119 (14.7)	622 (21.9)	553 (44.6)	1 (83.4)	271 (7.2)	781 (7.5)	447 (11.2)	691 (55.2)	71 (22.5)
	11	5,145 (4.8)	1,734 (5.2)	1,362 (7.4)	372 (4.1)	445 (0.5)	687 (2.1)	134 (3.9)	108 (7.8)	534 (6.7)	477 (8.7)	0 (80.4)	255 (0.3)	815 (14.1)	480 (11.0)	434 (7.5)	91 (5.7)
	12	6,399 (3.1)	1,997 (8.5)	1,510 (14.5)	487 (16.5)	500 (0.1)	939 (4.9)	154 (2.2)	158 (10.8)	561 (5.2)	489 (6.1)	0 (98.8)	302 (1.4)	1,263 (7.0)	653 (0.9)	524 (26.6)	73 (21.1)
	'04 1	5,224 (3.9)	2,046 (4.9)	1,669 (7.5)	377 (8.5)	435 (6.5)	648 (14.1)	132 (37.4)	132 (31.6)	475 (24.4)	428 (33.5)	0 (41.8)	220 (10.1)	799 (1.8)	422 (8.3)	338 (30.3)	77 (7.0)