

各位

社団法人リース事業協会

リース統計 (2004年3月)

2004年3月のリース取扱高は9,313億円、前年同月比3.3%増、前年7月以来、8ヵ月ぶりにプラスに転じた。機種別にみると、商業用及びサービス業用機械設備(6.0%減)が依然低調に推移しているものの、事務用機器(39.6%増)、工作機械(35.5%増)、産業機械(17.3%増)が高い伸びを示したほか、情報関連機器(8.0%増)が2ヵ月連続でプラス、医療機器(9.8%増)もプラスに転じるなど、多くの機種で回復傾向がみられる。

リース統計 (2003年度速報)

2003年度(速報値)のリース取扱高は7兆3,364億円、前年度比2.5%減、2001年度以降3年連続でマイナスとなった。機種別にみると、輸送用機器(11.9%増)が好調な伸びを示し、工作機械(11.6%増)、産業機械(4.9%増)、事務用機器(3.3%増)が回復してプラスに転じた一方、情報関連機器(8.4%減、うちコンピュータ関連11.0%減)は4年連続、土木建設機械(1.6%減)が3年連続で減少、また商業用及びサービス業用機械設備(6.1%減)もマイナスに転じた。

速報値は2003年4月から2004年3月の月次累計で、前年度比は2002年度速報値(7兆5,221億円)との比較。確定値(機種別・企業規模別・業種別)は5月下旬発表(会長会見予定)。

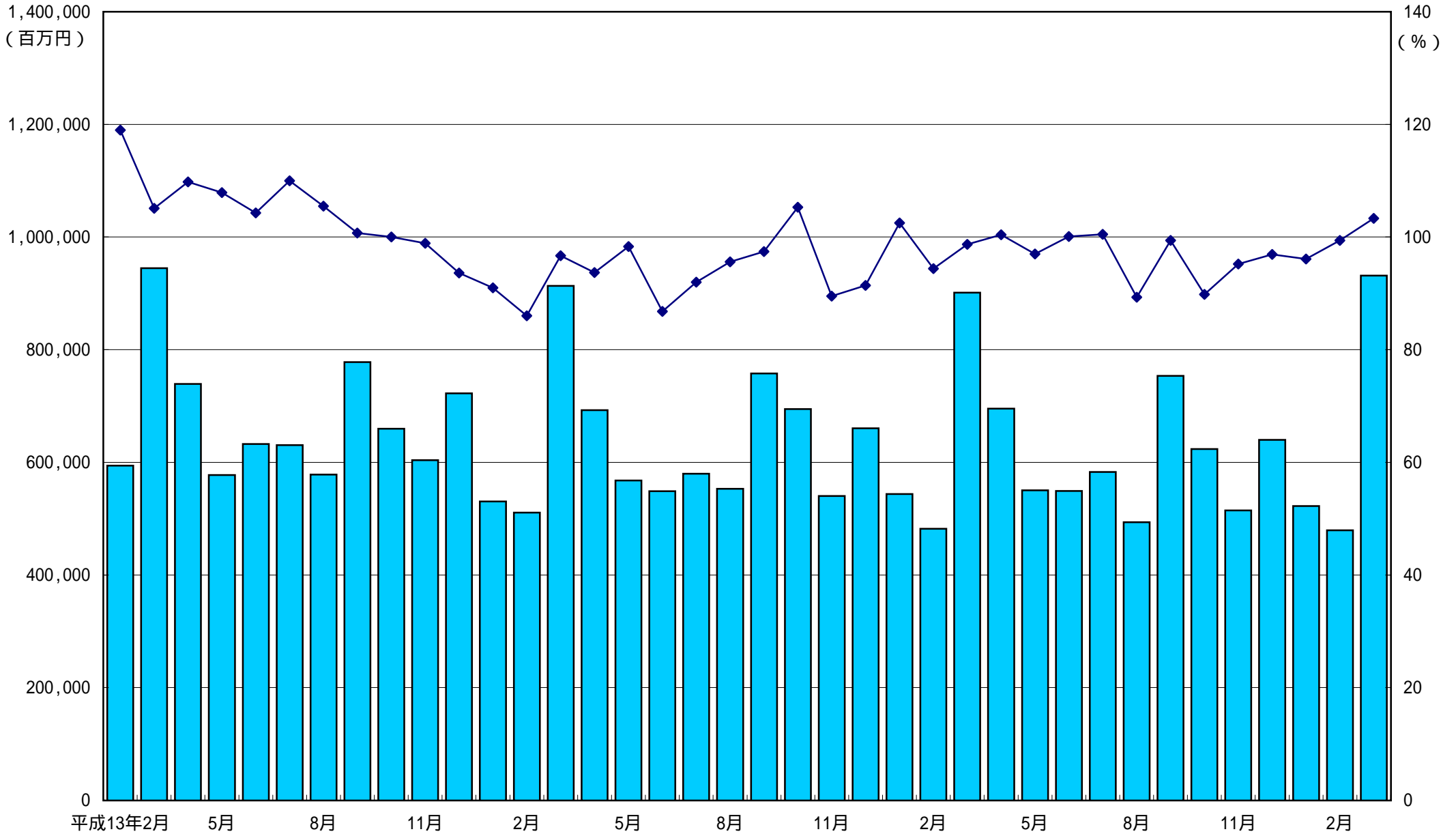
リース取扱高の推移(月次)

年・月	件数	前年同月比(%)	金額(百万円)	前年同月比(%)
2003年 3月	262,965	118.5	901,300.3	98.7
4月	224,486	102.2	695,152.8	100.4
5月	220,465	114.7	550,484.4	97.0
6月	234,264	120.8	549,308.1	100.1
7月	203,210	100.1	582,930.9	100.5
8月	178,179	91.0	493,609.8	89.3
9月	228,142	88.8	753,704.3	99.4
10月	201,371	85.7	623,723.0	89.8
11月	182,321	83.6	514,529.1	95.2
12月	200,854	86.1	639,882.3	96.9
2004年 1月	167,215	85.6	522,383.3	96.1
2月	174,489	90.1	479,376.9	99.4
3月	250,593	95.3	931,341.8	103.3
2003年4月～2004年3月	2,465,589	94.8	7,336,426.7	97.5

調査対象企業数:263社(2004年3月現在)

リース月次統計の推移

■ リース取扱高
◆ 前年同月比



リース取扱高(2004年3月)

	件 数	構成比 (%)	前年同月比 (%)	金 額 (百万円)	構成比 (%)	前年同月比 (%)	
1	情報関連機器	117,955	47.1	96.6	352,037.2	37.8	108.0
	電 算 機 及 び 関 連 機 器	(79,438)	(31.7)	(108.1)	(295,808.1)	(31.8)	(108.6)
	通 信 機 器	(38,517)	(15.4)	(79.2)	(56,229.1)	(6.0)	(104.6)
2	事務用機器	44,007	17.6	90.2	83,754.0	9.0	139.6
3	産業機械	7,662	3.1	96.9	159,282.3	17.1	117.3
4	工作機械	3,197	1.3	270.9	27,221.5	2.9	135.5
5	土木建設機械	1,389	0.6	121.6	14,385.4	1.5	105.3
6	輸送用機器	33,558	13.4	97.1	90,110.8	9.7	100.9
	自 動 車	(31,887)	(12.7)	(96.4)	(82,821.3)	(8.9)	(105.9)
	船 舶	(12)	(0.0)	(150.0)	(550.4)	(0.1)	(161.9)
7	医療機器	8,109	3.2	75.9	42,052.8	4.5	109.8
8	商業用及びサービス業用機械設備	23,714	9.5	102.8	102,622.5	11.0	94.0
	商 業 用 機 械 設 備	(16,146)	(6.4)	(112.4)	(53,038.3)	(5.7)	(87.8)
9	そ の 他	11,002	4.4	81.1	59,875.3	6.4	54.9
	理 化 学 機 器	(2,372)	(0.9)	(71.4)	(10,251.9)	(1.1)	(61.6)
合 計		250,593	100.0	95.3	931,341.8	100.0	103.3

[調査対象企業数: 263社]

リース取扱高(2003年4月～2004年3月)

		件数	構成比 (%)	前年同期比 (%)	金額 (百万円)	構成比 (%)	前年同期比 (%)
1	情報関連機器	1,172,040	47.5	94.1	2,637,709.4	36.0	91.6
	電算機及び関連機器	(746,287)	(30.3)	(95.7)	(2,107,757.1)	(28.7)	(89.0)
	通信機器	(425,753)	(17.3)	(91.3)	(529,952.3)	(7.2)	(103.3)
2	事務用機器	430,178	17.4	94.4	608,250.9	8.3	103.3
3	産業機械	81,348	3.3	93.6	1,033,410.8	14.1	104.9
4	工作機械	12,942	0.5	127.5	174,246.1	2.4	111.6
5	土木建設機械	13,033	0.5	100.8	135,280.4	1.8	98.4
6	輸送用機器	282,181	11.4	110.4	725,797.2	9.9	111.9
	自動車	(264,690)	(10.7)	(113.2)	(645,502.5)	(8.8)	(115.1)
	船舶	(67)	(0.0)	(62.0)	(5,034.9)	(0.1)	(79.7)
7	医療機器	82,651	3.4	90.9	341,897.2	4.7	101.1
8	商業用及びサービス業用機械設備	254,427	10.3	89.1	1,086,128.9	14.8	93.9
	商業用機械設備	(166,540)	(6.8)	(93.8)	(614,836.5)	(8.4)	(93.5)
9	その他	136,789	5.5	87.9	593,705.8	8.1	94.3
	理化学機器	(23,919)	(1.0)	(80.2)	(98,203.4)	(1.3)	(90.7)
合計		2,465,589	100.0	94.8	7,336,426.7	100.0	97.5

リース取扱高推移

単位:億円, ()内は前年比

	合計	情報関連機器		事務用機器	産業機械	工作機械	土木建設機械	輸送用機器	医療機器		商業用及びサービス用機械・設備	その他					
		電算機及び関連機器	通信機器						うち自動車	うち船舶		うち商業用機械設備	うち理化学機器				
暦年	2001	80,434 (5.1)	31,859 (2.2)	26,887 (2.3)	4,971 (1.5)	6,806 (10.0)	11,120 (12.0)	2,067 (4.4)	1,862 (12.4)	6,168 (19.8)	5,438 (25.1)	102 (42.0)	3,428 (10.0)	11,445 (0.4)	6,639 (3.1)	5,679 (9.8)	1,179 (8.7)
	2002	75,496 (6.1)	30,151 (5.4)	24,870 (7.5)	5,281 (6.2)	6,006 (11.8)	9,621 (13.5)	1,518 (26.6)	1,451 (22.1)	6,195 (0.5)	5,372 (1.2)	114 (12.1)	3,287 (4.1)	11,432 (0.1)	6,512 (1.9)	5,834 (2.7)	1,041 (11.7)
	2003	73,303 (2.9)	26,193 (13.1)	20,948 (15.8)	5,245 (0.7)	5,797 (3.5)	10,158 (5.6)	1,599 (5.3)	1,295 (10.7)	7,116 (14.9)	6,255 (16.4)	48 (58.1)	3,446 (4.8)	11,109 (2.8)	6,330 (2.8)	6,591 (13.0)	1,052 (1.0)
年度	2000	79,457 (7.3)	31,625 (2.0)	26,854 (2.7)	4,771 (1.9)	6,332 (6.2)	10,314 (5.0)	2,267 (22.2)	2,172 (11.0)	5,858 (22.2)	5,144 (24.8)	57 (32.4)	3,283 (14.8)	11,953 (16.6)	7,125 (13.2)	5,653 (32.8)	1,114 (3.9)
(確定)	2001	77,337 (2.7)	30,753 (2.8)	25,668 (4.4)	5,085 (6.6)	6,608 (4.4)	10,274 (0.4)	1,834 (19.1)	1,612 (25.8)	6,270 (7.0)	5,540 (7.7)	133 (134.2)	3,302 (0.6)	11,116 (7.0)	6,310 (11.4)	5,569 (1.5)	1,144 (2.7)
	2002	73,743 (4.6)	28,463 (7.4)	23,277 (9.3)	5,187 (2.0)	5,871 (11.2)	9,719 (5.4)	1,535 (16.3)	1,397 (13.3)	5,773 (7.9)	5,005 (9.7)	55 (58.6)	3,429 (3.9)	11,407 (2.6)	6,515 (3.2)	6,147 (10.4)	1,802 (57.6)
半期	'02 4-9	36,996 (6.0)	14,430 (4.4)	11,764 (7.7)	2,667 (13.7)	3,030 (14.4)	4,555 (18.0)	741 (30.3)	648 (18.3)	3,169 (0.0)	2,783 (1.2)	31 (63.0)	1,703 (0.1)	5,937 (5.1)	3,428 (3.9)	2,782 (0.6)	495 (15.7)
	10-3	38,224 (3.0)	14,373 (13.3)	11,908 (13.4)	2,465 (12.9)	2,858 (10.6)	5,301 (7.8)	820 (3.7)	727 (15.5)	3,315 (13.9)	2,827 (8.7)	32 (45.7)	1,677 (3.6)	5,635 (1.7)	3,146 (2.6)	3,517 (17.8)	588 (3.9)
	'03 4-9	36,252 (2.0)	12,999 (9.9)	10,349 (12.0)	2,650 (0.6)	2,934 (3.2)	4,948 (8.6)	765 (3.1)	582 (10.1)	3,628 (14.5)	3,191 (14.7)	41 (32.9)	1,755 (3.0)	5,588 (5.9)	3,294 (3.9)	3,053 (9.8)	499 (0.8)
	10-3	37,112 (2.9)	13,378 (6.9)	10,728 (9.9)	2,649 (7.5)	3,149 (10.2)	5,386 (1.6)	978 (19.3)	771 (5.9)	3,630 (9.5)	3,264 (15.4)	9 (71.1)	1,664 (0.8)	5,273 (6.4)	2,855 (9.3)	2,884 (18.0)	483 (17.9)
四半期	'02 4-6	18,088 (7.2)	7,324 (1.7)	5,987 (5.0)	1,337 (16.4)	1,595 (13.3)	2,016 (24.9)	344 (35.0)	295 (24.7)	1,448 (6.3)	1,239 (7.4)	20 (19.8)	876 (4.1)	2,950 (6.5)	1,687 (2.5)	1,241 (13.8)	235 (25.0)
	7-9	18,908 (4.8)	7,107 (7.0)	5,777 (10.4)	1,329 (11.1)	1,435 (15.6)	2,539 (11.5)	397 (25.6)	352 (12.0)	1,722 (5.9)	1,544 (9.3)	11 (81.0)	828 (3.8)	2,987 (3.9)	1,741 (5.4)	1,541 (13.4)	260 (5.2)
	10-12	18,954 (4.6)	7,220 (10.6)	6,029 (9.6)	1,191 (15.3)	1,421 (13.4)	2,545 (6.1)	409 (3.4)	399 (12.6)	1,544 (8.0)	1,283 (0.8)	28 (606.5)	814 (4.3)	2,973 (1.5)	1,690 (1.0)	1,628 (4.2)	269 (6.9)
	1-3	19,270 (1.4)	7,153 (15.9)	5,879 (16.9)	1,274 (10.5)	1,436 (7.6)	2,756 (9.3)	411 (11.7)	328 (18.8)	1,772 (19.5)	1,544 (18.2)	5 (91.4)	863 (12.2)	2,662 (5.6)	1,457 (4.4)	1,889 (32.7)	319 (15.1)
	'03 4-6	17,949 (0.8)	6,775 (7.5)	5,447 (9.0)	1,328 (0.7)	1,498 (6.1)	2,301 (14.1)	352 (2.1)	261 (11.7)	1,609 (11.2)	1,372 (10.7)	35 (78.5)	908 (3.7)	2,762 (6.4)	1,625 (3.7)	1,483 (19.6)	281 (19.5)
	7-9	18,302 (3.2)	6,224 (12.4)	4,902 (15.2)	1,322 (0.5)	1,436 (0.0)	2,647 (4.3)	413 (4.0)	321 (8.8)	2,019 (17.2)	1,820 (17.8)	6 (47.6)	847 (2.3)	2,825 (5.4)	1,669 (4.1)	1,570 (1.9)	218 (16.2)
	10-12	17,781 (6.2)	6,041 (16.3)	4,720 (21.7)	1,320 (10.9)	1,427 (0.4)	2,453 (3.6)	424 (3.5)	385 (3.5)	1,717 (11.2)	1,520 (18.5)	2 (92.8)	828 (1.6)	2,859 (3.8)	1,580 (6.5)	1,649 (1.3)	234 (13.0)
	1-3	19,331 (0.3)	7,337 (2.6)	6,008 (2.2)	1,329 (4.3)	1,722 (19.9)	2,933 (6.4)	554 (34.9)	385 (17.5)	1,914 (8.0)	1,744 (12.9)	7 (53.9)	836 (3.1)	2,415 (9.3)	1,275 (12.5)	1,235 (34.6)	249 (22.0)
月次	'03 3	9,013 (1.3)	3,260 (16.5)	2,723 (16.2)	538 (17.5)	600 (17.1)	1,357 (2.4)	201 (21.2)	137 (35.1)	893 (19.6)	782 (22.1)	3 (93.4)	383 (5.4)	1,092 (1.8)	604 (1.0)	1,090 (74.9)	166 (34.7)
	4	6,952 (0.4)	2,923 (2.8)	2,452 (3.2)	471 (0.9)	553 (8.7)	790 (12.0)	121 (22.2)	93 (24.3)	539 (12.3)	427 (4.3)	20 (98.8)	342 (1.7)	995 (7.8)	554 (6.9)	597 (37.7)	92 (11.7)
	5	5,505 (3.0)	1,915 (11.9)	1,492 (14.8)	422 (0.1)	461 (3.3)	688 (6.1)	110 (21.4)	82 (11.8)	491 (3.6)	430 (6.4)	0 (94.6)	282 (6.6)	913 (11.2)	557 (6.8)	563 (31.5)	105 (37.4)
	6	5,493 (0.1)	1,938 (9.5)	1,503 (11.7)	434 (1.1)	485 (5.6)	824 (24.2)	120 (22.7)	86 (7.6)	579 (17.3)	514 (21.1)	15 (1,550.7)	284 (3.4)	854 (1.4)	514 (3.9)	323 (14.7)	85 (10.1)
	7	5,829 (0.5)	1,983 (2.2)	1,542 (3.4)	441 (2.5)	474 (6.0)	797 (12.7)	141 (20.8)	87 (14.1)	616 (6.4)	549 (5.2)	1 (77.6)	270 (3.2)	942 (7.6)	539 (8.2)	520 (7.6)	71 (12.7)
	8	4,936 (10.7)	1,680 (15.4)	1,303 (17.7)	376 (6.7)	396 (7.2)	636 (15.8)	124 (9.6)	86 (9.4)	513 (16.9)	457 (15.8)	5 (238.4)	251 (1.9)	868 (16.0)	527 (12.4)	381 (10.1)	56 (28.6)
	9	7,537 (0.6)	2,562 (17.2)	2,056 (20.8)	505 (1.9)	566 (12.1)	1,215 (12.8)	148 (11.4)	148 (5.0)	889 (26.3)	813 (29.6)	0 (96.8)	326 (5.1)	1,015 (8.7)	603 (9.2)	668 (5.4)	91 (9.3)
	10	6,237 (10.2)	2,310 (28.0)	1,849 (33.8)	461 (11.1)	482 (0.7)	827 (12.8)	135 (14.0)	119 (14.7)	622 (21.9)	553 (44.6)	1 (83.4)	271 (7.2)	781 (7.5)	447 (11.2)	691 (55.2)	71 (22.5)
	11	5,145 (4.8)	1,734 (5.2)	1,362 (7.4)	372 (4.1)	445 (0.5)	687 (2.1)	134 (3.9)	108 (7.8)	534 (6.7)	477 (8.7)	0 (80.4)	255 (0.3)	815 (14.1)	480 (11.0)	434 (7.5)	91 (5.7)
	12	6,399 (3.1)	1,997 (8.5)	1,510 (14.5)	487 (16.5)	500 (0.1)	939 (4.9)	154 (2.2)	158 (10.8)	561 (5.2)	489 (6.1)	0 (98.8)	302 (1.4)	1,263 (7.0)	653 (0.9)	524 (26.6)	73 (21.1)
	'04 1	5,224 (3.9)	2,046 (4.9)	1,669 (7.5)	377 (8.5)	435 (6.5)	648 (14.1)	132 (37.4)	132 (31.6)	475 (24.4)	428 (33.5)	0 (41.8)	220 (10.1)	799 (1.8)	422 (8.3)	338 (30.3)	77 (7.0)
	2	4,794 (0.6)	1,770 (1.7)	1,381 (2.2)	390 (0.1)	449 (4.9)	692 (7.4)	150 (31.8)	110 (20.2)	538 (8.2)	488 (10.6)	2 (32.8)	196 (16.7)	589 (22.1)	323 (17.8)	299 (5.0)	69 (0.6)
	3	9,313 (3.3)	3,520 (8.0)	2,958 (8.6)	562 (4.6)	838 (39.6)	1,593 (17.3)	272 (35.5)	144 (5.3)	901 (0.9)	828 (5.9)	6 (61.9)	421 (9.8)	1,026 (6.0)	530 (12.2)	599 (45.1)	103 (38.4)