

各 位

社団法人リース事業協会

リース統計 (2004年5月)

2004年5月のリース取扱高は5,356億円、前年同月比2.7%減、4月に続いてマイナスとなった。

機種別にみると、工作機械(19.8%増)が引き続き高い伸びを示したほか、事務用機器(4.1%増)、輸送用機器(4.2%増)が増加基調で推移、土木建設機械(0.4%増)もプラスを維持し、また商業用及びサービス業用機械設備(1.0%増)が前年12月以来5ヵ月ぶりにプラスに転じた。

一方、情報関連機器のうち通信機器(4.0%増)は増加基調で推移しているものの、コンピュータ関連(3.6%減)が低調のため、情報関連機器全体(1.9%減)では4月に続いてマイナス、また産業機械(6.9%減)、医療機器(2.4%減)も連続でマイナスとなった。

2004年4月～5月累計のリース取扱高は、1兆2,268億円、前年同期比1.5%減となった。

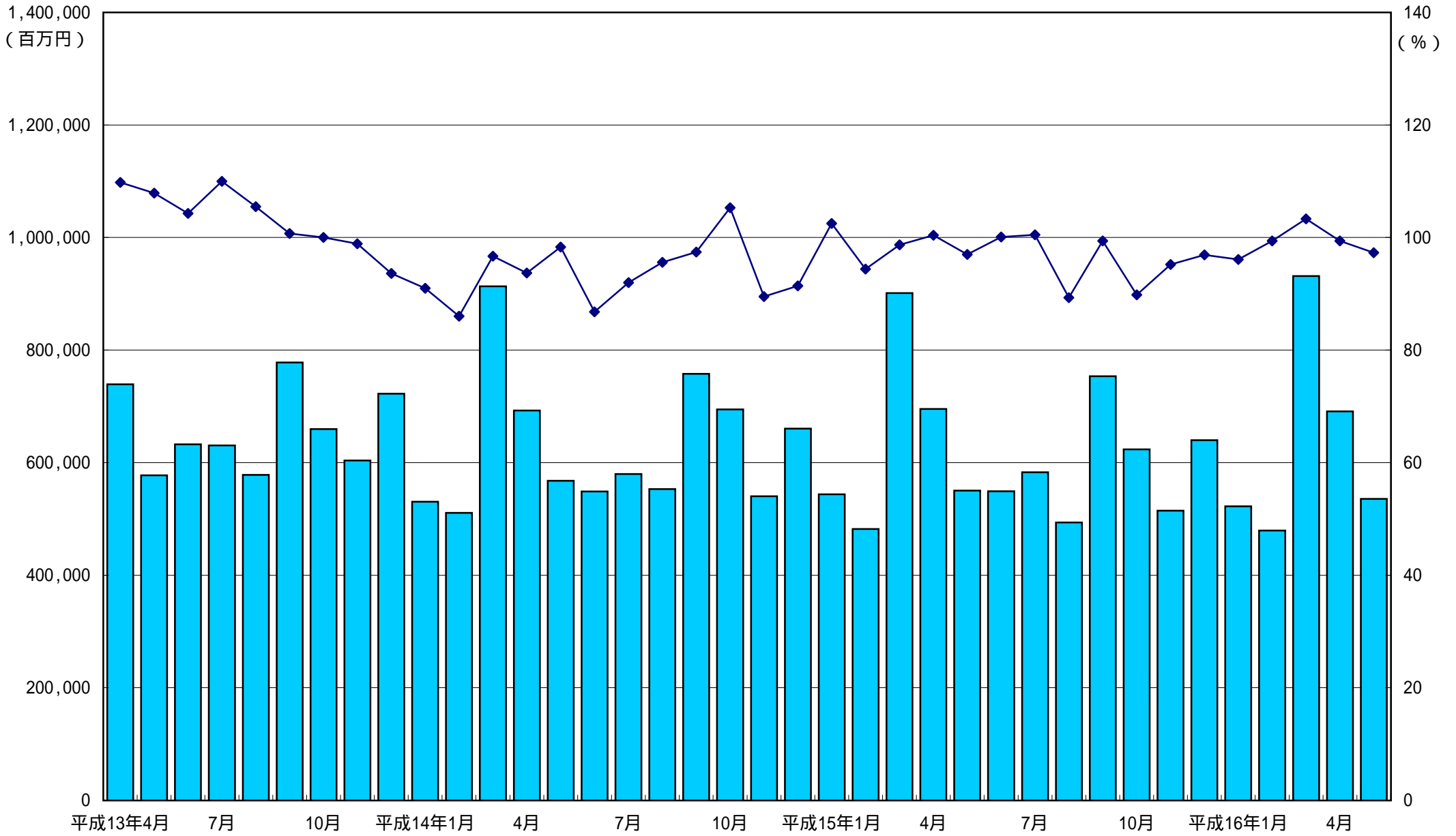
リース取扱高の推移(月次)

年・月	件数	前年同月比(%)	金額(百万円)	前年同月比(%)
2003年 5月	220,465	114.7	550,484.4	97.0
6月	234,264	120.8	549,308.1	100.1
7月	203,210	100.1	582,930.9	100.5
8月	178,179	91.0	493,609.8	89.3
9月	228,142	88.8	753,704.3	99.4
10月	201,371	85.7	623,723.0	89.8
11月	182,321	83.6	514,529.1	95.2
12月	200,854	86.1	639,882.3	96.9
2004年 1月	167,215	85.6	522,383.3	96.1
2月	174,489	90.1	479,376.9	99.4
3月	250,593	95.3	931,341.8	103.3
4月	228,194	101.7	691,214.5	99.4
5月	197,680	89.7	535,622.0	97.3

調査対象企業数: 262社 (2004年5月現在)

リース月次統計の推移

■ リース取扱高
◆ 前年同月比



リース取扱高(2004年5月)

	件 数	構成比 (%)	前年同月比 (%)	金 額 (百万円)	構成比 (%)	前年同月比 (%)	
1	情報関連機器	91,561	46.3	86.2	187,798.7	35.1	98.1
	電 算 機 及 び 関 連 機 器	(58,207)	(29.4)	(93.8)	(143,845.8)	(26.9)	(96.4)
	通 信 機 器	(33,354)	(16.9)	(75.5)	(43,952.9)	(8.2)	(104.0)
2	事務用機器	32,593	16.5	78.4	47,945.0	9.0	104.1
3	産業機械	5,931	3.0	104.8	63,984.6	11.9	93.1
4	工作機械	849	0.4	100.7	13,223.1	2.5	119.8
5	土木建設機械	878	0.4	109.1	8,229.8	1.5	100.4
6	輸送用機器	21,091	10.7	108.4	51,121.4	9.5	104.2
	自 動 車	(18,976)	(9.6)	(105.5)	(44,791.7)	(8.4)	(104.1)
	船 舶	(2)	(0.0)	(33.3)	(9.5)	(0.0)	(19.8)
7	医療機器	7,558	3.8	94.4	27,557.7	5.1	97.6
8	商業用及びサービス業用機械設備	22,189	11.2	92.3	92,260.2	17.2	101.0
	商 業 用 機 械 設 備	(15,027)	(7.6)	(95.9)	(53,202.7)	(9.9)	(95.5)
9	そ の 他	15,030	7.6	108.3	43,501.5	8.1	77.3
	理 化 学 機 器	(1,702)	(0.9)	(65.3)	(6,999.2)	(1.3)	(66.8)
合 計		197,680	100.0	89.7	535,622.0	100.0	97.3

[調査対象企業数: 262社]

リース取扱高(2004年4月～2004年5月)

		件数	構成比 (%)	前年同期比 (%)	金額 (百万円)	構成比 (%)	前年同期比 (%)
1	情報関連機器	203,813	47.9	93.9	463,323.1	37.8	95.8
	電算機及び関連機器	(133,624)	(31.4)	(98.0)	(367,573.9)	(30.0)	(93.2)
	通信機器	(70,189)	(16.5)	(87.1)	(95,749.2)	(7.8)	(107.2)
2	事務用機器	74,373	17.5	91.8	113,231.4	9.2	111.7
3	産業機械	12,137	2.8	78.9	140,871.9	11.5	95.4
4	工作機械	1,798	0.4	107.2	27,091.4	2.2	117.0
5	土木建設機械	2,051	0.5	123.0	19,884.5	1.6	114.0
6	輸送用機器	44,750	10.5	114.1	111,366.7	9.1	108.1
	自動車	(40,955)	(9.6)	(113.0)	(96,456.5)	(7.9)	(112.4)
	船舶	(8)	(0.0)	(50.0)	(377.5)	(0.0)	(18.7)
7	医療機器	16,004	3.8	101.3	58,714.6	4.8	94.1
8	商業用及びサービス業用機械設備	44,685	10.5	96.2	189,566.8	15.5	99.4
	商業用機械設備	(29,558)	(6.9)	(98.1)	(110,589.5)	(9.0)	(99.6)
9	その他	26,263	6.2	98.3	102,786.1	8.4	88.6
	理化学機器	(3,463)	(0.8)	(67.1)	(15,596.5)	(1.3)	(79.4)
合計		425,874	100.0	95.7	1,226,836.5	100.0	98.5

