

各 位

社団法人リース事業協会

リース統計 (2004年10月)

2004 年 10 月のリース取扱高は 6,504 億円、前年同月比 4.3% 増と再び増加に転じた。

機種別にみると、情報関連機器 (8.3% 増、うちコンピュータ関連 9.7% 増) が堅調な伸びを示したほか、事務用機器 (14.2% 増) が再び 2 ケタ増、工作機械 (17.3% 増) と土木建設機械 (43.2% 増) は引き続き好調な伸び、医療機器 (11.1% 増) は 2 カ月連続で 2 ケタ増、商業用及びサービス業用機械設備 (6.3% 増) も堅調に推移している。このように多くの機種で回復・増加がみられる中、産業機械 (0.5% 減)、輸送用機器 (8.1% 減) は 2 カ月連続でマイナスとなった。

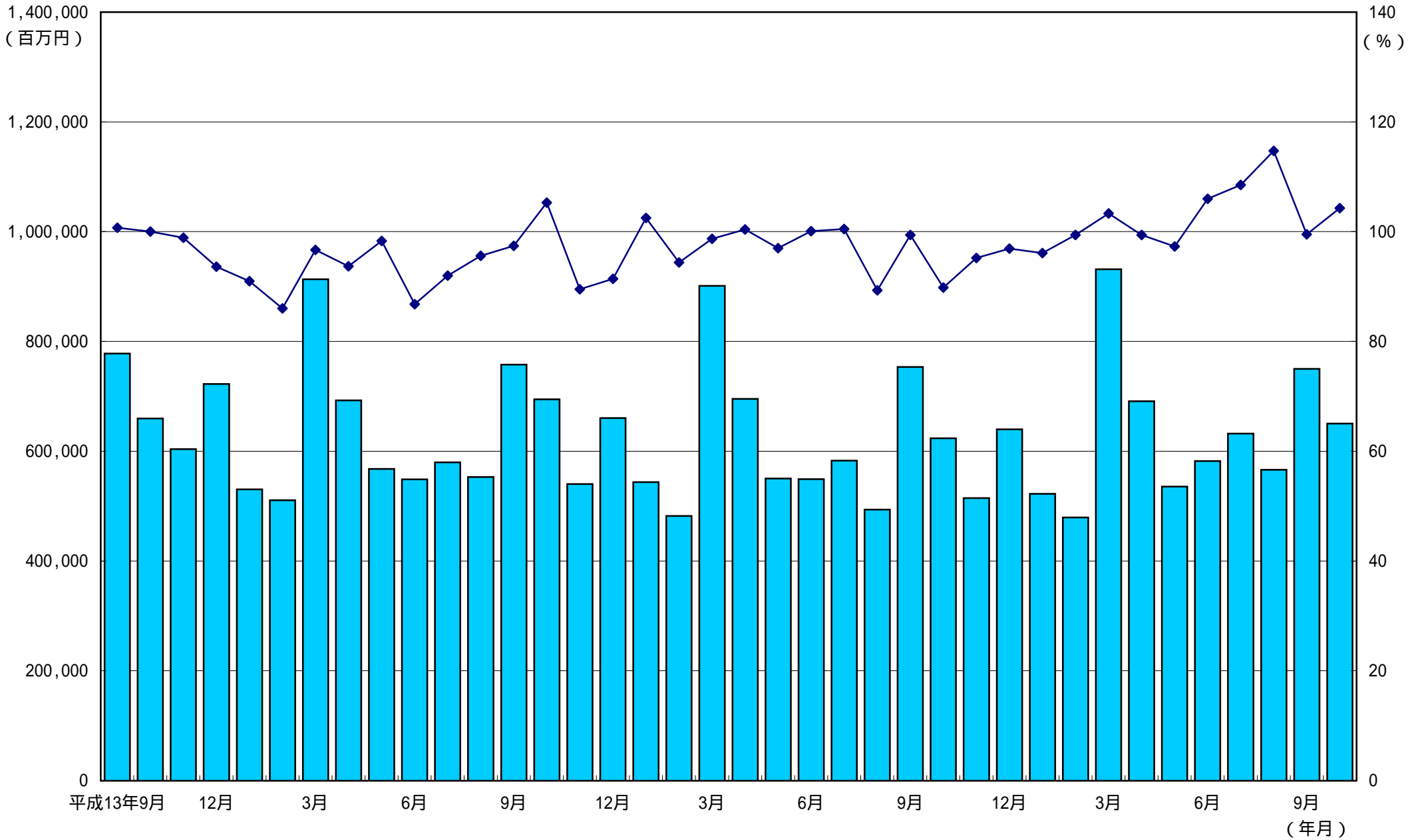
2004 年 4 月～10 月累計のリース取扱高は、4 兆 4,080 億円、前年同期比 3.7% 増となっている。

リース取扱高の推移(月次)

年・月	件数	前年同月比 (%)	金額(百万円)	前年同月比 (%)
2003年 10月	201,371	85.7	623,723.0	89.8
11月	182,321	83.6	514,529.1	95.2
12月	200,854	86.1	639,882.3	96.9
2004年 1月	167,215	85.6	522,383.3	96.1
2月	174,489	90.1	479,376.9	99.4
3月	250,593	95.3	931,341.8	103.3
4月	228,194	101.7	691,214.5	99.4
5月	197,680	89.7	535,622.0	97.3
6月	225,032	96.1	582,149.0	106.0
7月	217,895	107.2	632,265.5	108.5
8月	197,652	110.9	566,156.0	114.7
9月	232,699	102.0	750,200.3	99.5
10月	223,292	110.9	650,401.1	104.3

調査対象企業数: 262社 (2004年10月現在)

リース月次統計の推移



リース取扱高(2004年10月)

	件数	構成比 (%)	前年同月比 (%)	金額 (百万円)	構成比 (%)	前年同月比 (%)	
1	情報関連機器	107,788	48.3	109.3	250,278.6	38.5	108.3
	電算機及び関連機器	(67,384)	(30.2)	(103.0)	(202,946.0)	(31.2)	(109.7)
	通信機器	(40,404)	(18.1)	(121.7)	(47,332.6)	(7.3)	(102.7)
2	事務用機器	34,196	15.3	102.6	55,032.3	8.5	114.2
3	産業機械	7,869	3.5	129.2	82,289.2	12.7	99.5
4	工作機械	1,020	0.5	113.0	15,849.9	2.4	117.3
5	土木建設機械	1,484	0.7	146.5	17,023.6	2.6	143.2
6	輸送用機器	26,104	11.7	108.9	57,135.0	8.8	91.9
	自動車	(24,634)	(11.0)	(109.9)	(50,302.6)	(7.7)	(91.0)
	船	(1)	(0.0)	(25.0)	(1.0)	(0.0)	(0.8)
7	医療機器	6,396	2.9	98.5	30,064.7	4.6	111.1
8	商業用及びサービス業用機械設備	19,371	8.7	96.6	82,937.7	12.8	106.3
	商業用機械設備	(13,215)	(5.9)	(99.6)	(49,896.2)	(7.7)	(111.7)
9	その他	19,064	8.5	174.7	59,790.1	9.2	86.5
	理化学機器	(2,014)	(0.9)	(117.9)	(9,787.6)	(1.5)	(138.7)
合計		223,292	100.0	110.9	650,401.1	100.0	104.3

[調査対象企業数: 262社]

リース取扱高(2004年4月～2004年10月)

		件数	構成比 (%)	前年同期比 (%)	金額 (百万円)	構成比 (%)	前年同期比 (%)
1	情報関連機器	731,737	48.1	102.1	1,553,261.5	35.2	101.5
	電算機及び関連機器	(467,154)	(30.7)	(102.1)	(1,210,752.7)	(27.5)	(99.3)
	通信機器	(264,583)	(17.4)	(102.1)	(342,508.8)	(7.8)	(110.1)
2	事務用機器	255,705	16.8	99.6	392,501.5	8.9	114.9
3	産業機械	47,171	3.1	102.9	603,515.6	13.7	104.5
4	工作機械	7,223	0.5	111.7	111,858.0	2.5	124.3
5	土木建設機械	7,917	0.5	121.1	86,318.4	2.0	123.1
6	輸送用機器	170,307	11.2	102.4	424,840.8	9.6	100.0
	自動車	(157,988)	(10.4)	(101.3)	(365,773.0)	(8.3)	(97.7)
	船舶	(47)	(0.0)	(120.5)	(2,169.1)	(0.0)	(51.3)
7	医療機器	49,660	3.3	101.6	208,488.2	4.7	102.9
8	商業用及びサービス業用機械設備	156,239	10.3	100.7	674,593.0	15.3	105.9
	商業用機械設備	(104,700)	(6.9)	(101.8)	(384,466.8)	(8.7)	(102.8)
9	その他	96,485	6.3	110.5	352,631.4	8.0	94.2
	理化学機器	(13,295)	(0.9)	(87.5)	(60,699.5)	(1.4)	(106.6)
合計		1,522,444	100.0	102.2	4,408,008.4	100.0	103.7

