

各 位

社団法人リース事業協会

リース統計 (2004年11月)

2004 年 11 月のリース取扱高は 5,697 億円、前年同月比 10.7% 増と 2 ケタの伸びを示した。

機種別にみると、土木建設機械 (42.4% 増) と工作機械 (17.5% 増) が好調に推移しているほか、コンピュータ関連 (7.8% 増) の回復に加えて通信機器 (29.5% 増) が好調であったことから、情報関連機器 (12.4% 増) が 2 ケタの伸びとなり、事務用機器 (14.7% 増) 商業用及びサービス業用機械設備 (14.9% 増) も高い伸びを示した。また、産業機械 (9.7% 増) と輸送用機器 (9.7% 増) が 8 月以来 3 ヶ月ぶりにプラスに転じるなど、ほとんどの機種で好調な伸びとなった。

2004 年 4 月～11 月累計のリース取扱高は、4 兆 9,777 億円、前年同期比 4.5% 増となっている。

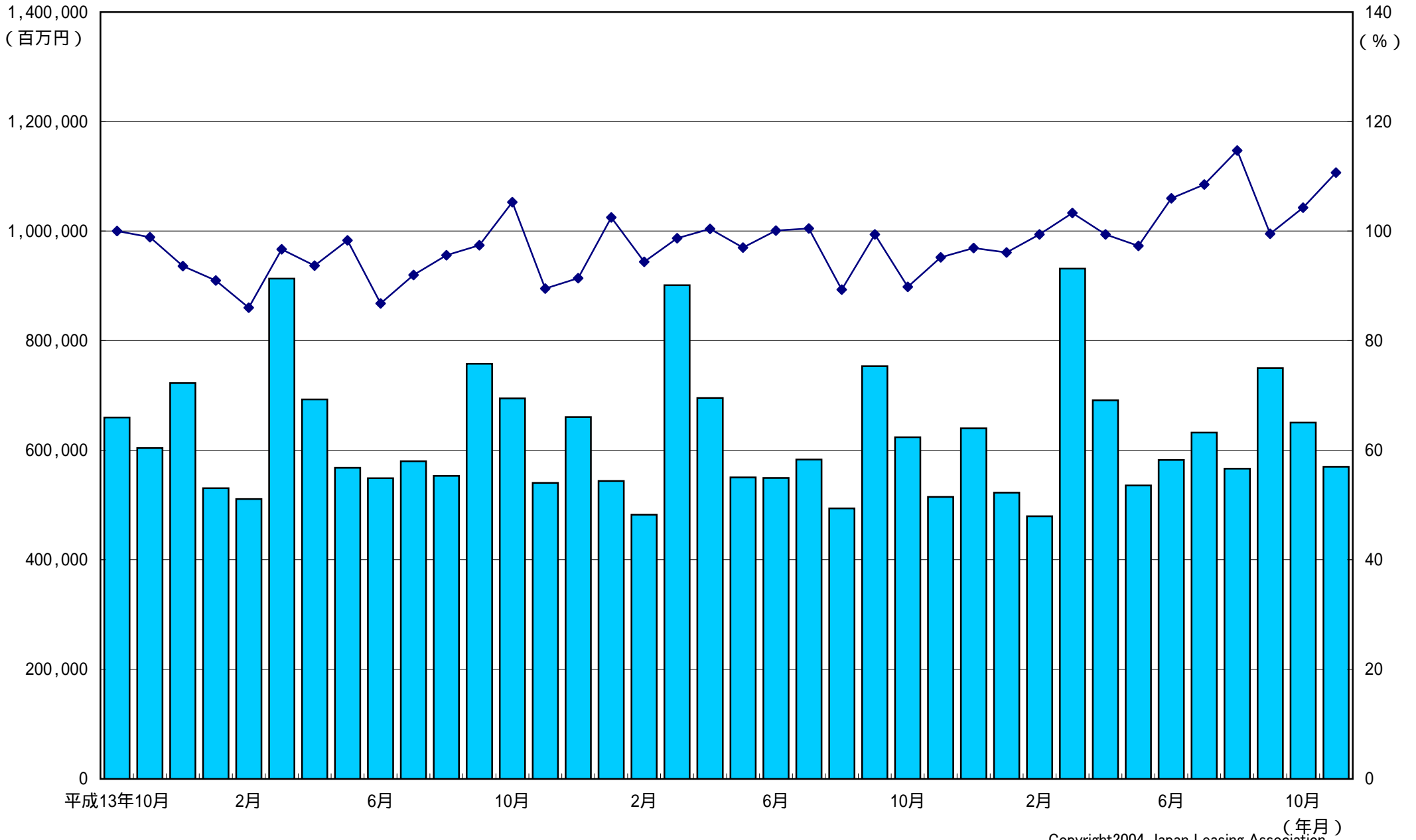
リース取扱高の推移 (月次)

年・月	件数	前年同月比 (%)	金額(百万円)	前年同月比 (%)
2003年 11月	182,321	83.6	514,529.1	95.2
12月	200,854	86.1	639,882.3	96.9
2004年 1月	167,215	85.6	522,383.3	96.1
2月	174,489	90.1	479,376.9	99.4
3月	250,593	95.3	931,341.8	103.3
4月	228,194	101.7	691,214.5	99.4
5月	197,680	89.7	535,622.0	97.3
6月	225,032	96.1	582,149.0	106.0
7月	217,895	107.2	632,265.5	108.5
8月	197,652	110.9	566,156.0	114.7
9月	232,699	102.0	750,200.3	99.5
10月	223,292	110.9	650,401.1	104.3
11月	206,398	113.2	569,659.0	110.7

調査対象企業数: 262社 (2004年11月現在)

リース月次統計の推移

■ リース取扱高
◆ 前年同月比



リース取扱高(2004年11月)

	件 数	構成比 (%)	前年同月比 (%)	金 額 (百万円)	構成比 (%)	前年同月比 (%)	
1	情報関連機器	95,416	46.2	115.0	194,900.5	34.2	112.4
	電 算 機 及 び 関 連 機 器	(59,973)	(29.1)	(118.1)	(146,713.8)	(25.8)	(107.8)
	通 信 機 器	(35,443)	(17.2)	(110.2)	(48,186.7)	(8.5)	(129.5)
2	事務用機器	38,756	18.8	121.9	51,077.2	9.0	114.7
3	産業機械	6,158	3.0	83.5	75,336.0	13.2	109.7
4	工作機械	1,016	0.5	137.7	15,798.8	2.8	117.5
5	土木建設機械	1,390	0.7	120.0	15,373.9	2.7	142.4
6	輸送用機器	22,495	10.9	105.1	58,606.8	10.3	109.7
	自 動 車	(20,615)	(10.0)	(103.3)	(49,152.0)	(8.6)	(102.9)
	船 舶	(4)	(0.0)	(200.0)	(3.5)	(0.0)	(7.2)
7	医療機器	6,317	3.1	100.0	25,313.6	4.4	99.3
8	商業用及びサービス業用機械設備	21,779	10.6	112.4	93,660.7	16.4	114.9
	商 業 用 機 械 設 備	(13,032)	(6.3)	(103.1)	(52,821.1)	(9.3)	(110.0)
9	そ の 他	13,071	6.3	116.6	39,591.5	7.0	91.3
	理 化 学 機 器	(1,746)	(0.8)	(102.7)	(5,907.4)	(1.0)	(65.0)
合 計		206,398	100.0	113.2	569,659.0	100.0	110.7

[調査対象企業数: 262社]

リース取扱高(2004年4月～2004年11月)

		件数	構成比 (%)	前年同期比 (%)	金額 (百万円)	構成比 (%)	前年同期比 (%)
1	情報関連機器	827,153	47.8	103.4	1,748,162.0	35.1	102.6
	電算機及び関連機器	(527,127)	(30.5)	(103.7)	(1,357,466.5)	(27.3)	(100.1)
	通信機器	(300,026)	(17.4)	(103.0)	(390,695.5)	(7.8)	(112.2)
2	事務用機器	294,461	17.0	102.1	443,578.7	8.9	114.9
3	産業機械	53,329	3.1	100.2	678,851.6	13.6	105.0
4	工作機械	8,239	0.5	114.4	127,656.8	2.6	123.4
5	土木建設機械	9,307	0.5	120.9	101,692.3	2.0	125.7
6	輸送用機器	192,802	11.2	102.7	483,447.6	9.7	101.1
	自動車	(178,603)	(10.3)	(101.5)	(414,925.0)	(8.3)	(98.3)
	船舶	(51)	(0.0)	(124.4)	(2,172.6)	(0.0)	(50.8)
7	医療機器	55,977	3.2	101.5	233,801.8	4.7	102.5
8	商業用及びサービス業用機械設備	178,018	10.3	102.0	768,253.7	15.4	106.9
	商業用機械設備	(117,732)	(6.8)	(101.9)	(437,287.9)	(8.8)	(103.6)
9	その他	109,556	6.3	111.2	392,222.9	7.9	93.9
	理化学機器	(15,041)	(0.9)	(89.1)	(66,606.9)	(1.3)	(100.9)
合計		1,728,842	100.0	103.4	4,977,667.4	100.0	104.5

リース取扱高推移

単位:億円, ()内は前年比

	合計	情報関連機器		事務用機器	産業機械	工作機械	土木建設機械	輸送用機器		医療機器	商業用及びサービス業用機械・設備	その他					
		電算機及び関連機器	通信機器					うち自動車	うち船舶			うち商業用機械設備	うち理化学機器				
暦年	2001	80,434 (5.1)	31,859 (2.2)	26,887 (2.3)	4,971 (1.5)	6,806 (10.0)	11,120 (12.0)	2,067 (4.4)	1,862 (12.4)	6,168 (19.8)	5,438 (25.1)	102 (42.0)	3,428 (10.0)	11,445 (0.4)	6,639 (3.1)	5,679 (9.8)	1,179 (8.7)
	2002	75,496 (6.1)	30,151 (5.4)	24,870 (7.5)	5,281 (6.2)	6,006 (11.8)	9,621 (13.5)	1,518 (26.6)	1,451 (22.1)	6,195 (0.5)	5,372 (1.2)	114 (12.1)	3,287 (4.1)	11,432 (0.1)	6,512 (1.9)	5,834 (2.7)	1,041 (11.7)
	2003	73,303 (2.9)	26,193 (13.1)	20,948 (15.8)	5,245 (0.7)	5,797 (3.5)	10,158 (5.6)	1,599 (5.3)	1,295 (10.7)	7,116 (14.9)	6,255 (16.4)	48 (58.1)	3,446 (4.8)	11,109 (2.8)	6,330 (2.8)	6,591 (13.0)	1,052 (1.0)
年度	2001	77,337 (2.7)	30,753 (2.8)	25,668 (4.4)	5,085 (6.6)	6,608 (4.4)	10,274 (0.4)	1,834 (19.1)	1,612 (25.8)	6,270 (7.0)	5,540 (7.7)	133 (134.2)	3,302 (0.6)	11,116 (7.0)	6,310 (11.4)	5,569 (1.5)	1,144 (2.7)
(確定)	2002	73,743 (4.6)	28,463 (7.4)	23,277 (9.3)	5,187 (2.0)	5,871 (11.2)	9,719 (5.4)	1,535 (16.3)	1,397 (13.3)	5,773 (7.9)	5,005 (9.7)	55 (58.6)	3,429 (3.9)	11,407 (2.6)	6,515 (3.2)	6,147 (10.4)	1,802 (57.6)
	2003	73,778 (0.0)	26,488 (6.9)	21,190 (9.0)	5,299 (2.2)	6,085 (3.6)	10,412 (7.1)	1,806 (17.7)	1,355 (3.0)	7,362 (27.5)	6,535 (30.6)	49 (11.1)	3,445 (0.4)	10,862 (4.8)	6,190 (5.0)	5,964 (3.0)	937 (48.0)
半期	10-3	38,224 (3.0)	14,373 (13.3)	11,908 (13.4)	2,465 (12.9)	2,858 (10.6)	5,301 (7.8)	820 (3.7)	727 (15.5)	3,315 (13.9)	2,827 (8.7)	32 (45.7)	1,677 (3.6)	5,635 (1.7)	3,146 (2.6)	3,517 (17.8)	588 (3.9)
	'03 4-9	36,252 (2.0)	12,999 (9.9)	10,349 (12.0)	2,650 (0.6)	2,934 (3.2)	4,948 (8.6)	765 (3.1)	582 (10.1)	3,628 (14.5)	3,191 (14.7)	41 (32.9)	1,755 (3.0)	5,588 (5.9)	3,294 (3.9)	3,053 (9.8)	499 (0.8)
	10-3	37,112 (2.9)	13,378 (6.9)	10,728 (9.9)	2,649 (7.5)	3,149 (10.2)	5,386 (1.6)	978 (19.3)	771 (5.9)	3,630 (9.5)	3,264 (15.4)	9 (71.1)	1,664 (0.8)	5,273 (6.4)	2,855 (9.3)	2,884 (18.0)	483 (17.9)
	'04 4-9	37,576 (3.7)	13,030 (0.2)	10,078 (2.6)	2,952 (11.4)	3,375 (15.0)	5,212 (5.3)	960 (25.6)	693 (19.0)	3,677 (1.4)	3,155 (1.1)	22 (47.1)	1,784 (1.7)	5,917 (5.9)	3,346 (1.6)	2,928 (4.1)	509 (2.0)
四半期	10-12	18,954 (4.6)	7,220 (10.6)	6,029 (9.6)	1,191 (15.3)	1,421 (13.4)	2,545 (6.1)	409 (3.4)	399 (12.6)	1,544 (8.0)	1,283 (0.8)	28 (606.5)	814 (4.3)	2,973 (1.5)	1,690 (1.0)	1,628 (4.2)	269 (6.9)
	1-3	19,270 (1.4)	7,153 (15.9)	5,879 (16.9)	1,274 (10.5)	1,436 (7.6)	2,756 (9.3)	411 (11.7)	328 (18.8)	1,772 (19.5)	1,544 (18.2)	5 (91.4)	863 (12.2)	2,662 (5.6)	1,457 (4.4)	1,889 (32.7)	319 (15.1)
	'03 4-6	17,949 (0.8)	6,775 (7.5)	5,447 (9.0)	1,328 (0.7)	1,498 (6.1)	2,301 (14.1)	352 (2.1)	261 (11.7)	1,609 (11.2)	1,372 (10.7)	35 (78.5)	908 (3.7)	2,762 (6.4)	1,625 (3.7)	1,483 (19.6)	281 (19.5)
	7-9	18,302 (3.2)	6,224 (12.4)	4,902 (15.2)	1,322 (0.5)	1,436 (0.0)	2,647 (4.3)	413 (4.0)	321 (8.8)	2,019 (17.2)	1,820 (17.8)	6 (47.6)	847 (2.3)	2,825 (5.4)	1,669 (4.1)	1,570 (1.9)	218 (16.2)
	10-12	17,781 (6.2)	6,041 (16.3)	4,720 (21.7)	1,320 (10.9)	1,427 (0.4)	2,453 (3.6)	424 (3.5)	385 (3.5)	1,717 (11.2)	1,520 (18.5)	2 (92.8)	828 (1.6)	2,859 (3.8)	1,580 (6.5)	1,649 (1.3)	234 (13.0)
	1-3	19,331 (0.3)	7,337 (2.6)	6,008 (2.2)	1,329 (4.3)	1,722 (19.9)	2,933 (6.4)	554 (34.9)	385 (17.5)	1,914 (8.0)	1,744 (12.9)	7 (53.9)	836 (3.1)	2,415 (9.3)	1,275 (12.5)	1,235 (34.6)	249 (22.0)
	'04 4-6	18,090 (0.8)	6,487 (4.3)	5,048 (7.3)	1,439 (8.4)	1,689 (12.7)	2,362 (2.6)	432 (22.8)	289 (11.0)	1,719 (6.9)	1,473 (7.4)	5 (85.2)	875 (3.7)	2,817 (2.0)	1,653 (1.7)	1,420 (4.2)	235 (16.2)
	7-9	19,486 (6.5)	6,543 (5.1)	5,030 (2.6)	1,513 (14.4)	1,686 (17.4)	2,851 (7.7)	528 (27.9)	404 (25.6)	1,958 (3.0)	1,682 (7.6)	16 (181.6)	910 (7.4)	3,100 (9.7)	1,693 (1.4)	1,508 (3.9)	274 (25.6)
月次	'03 11	5,145 (4.8)	1,734 (5.2)	1,362 (7.4)	372 (4.1)	445 (0.5)	687 (2.1)	134 (3.9)	108 (7.8)	534 (6.7)	477 (8.7)	0 (80.4)	255 (0.3)	815 (14.1)	480 (11.0)	434 (7.5)	91 (5.7)
	12	6,399 (3.1)	1,997 (8.5)	1,510 (14.5)	487 (16.5)	500 (0.1)	939 (4.9)	154 (2.2)	158 (10.8)	561 (5.2)	489 (6.1)	0 (98.8)	302 (1.4)	1,263 (7.0)	653 (0.9)	524 (26.6)	73 (21.1)
	'04 1	5,224 (3.9)	2,046 (4.9)	1,669 (7.5)	377 (8.5)	435 (6.5)	648 (14.1)	132 (37.4)	132 (31.6)	475 (24.4)	428 (33.5)	0 (41.8)	220 (10.1)	799 (1.8)	422 (8.3)	338 (30.3)	77 (7.0)
	2	4,794 (0.6)	1,770 (1.7)	1,381 (2.2)	390 (0.1)	449 (4.9)	692 (7.4)	150 (31.8)	110 (20.2)	538 (8.2)	488 (10.6)	2 (32.8)	196 (16.7)	589 (22.1)	323 (17.8)	299 (5.0)	69 (0.6)
	3	9,313 (3.3)	3,520 (8.0)	2,958 (8.6)	562 (4.6)	838 (39.6)	1,593 (17.3)	272 (35.5)	144 (5.3)	901 (0.9)	828 (5.9)	6 (61.9)	421 (9.8)	1,026 (6.0)	530 (12.2)	599 (45.1)	103 (38.4)
	4	6,912 (0.6)	2,755 (5.7)	2,237 (8.8)	518 (10.0)	653 (18.1)	769 (2.6)	139 (14.5)	117 (25.9)	602 (11.7)	517 (20.9)	4 (81.3)	312 (8.9)	973 (2.2)	574 (3.7)	593 (0.7)	86 (6.3)
	5	5,356 (2.7)	1,878 (1.9)	1,438 (3.6)	440 (4.0)	479 (4.1)	640 (6.9)	132 (19.8)	82 (0.4)	511 (4.2)	448 (4.1)	0 (80.2)	276 (2.4)	923 (1.0)	532 (4.5)	435 (22.7)	70 (33.2)
	6	5,821 (6.0)	1,854 (4.3)	1,372 (8.7)	481 (10.8)	557 (14.9)	953 (15.7)	161 (33.9)	91 (4.9)	606 (4.6)	508 (1.1)	1 (90.5)	288 (1.3)	921 (7.8)	547 (6.4)	393 (21.4)	80 (6.1)
	7	6,323 (8.5)	2,074 (4.6)	1,539 (0.2)	535 (21.3)	580 (22.4)	956 (20.0)	158 (12.7)	109 (25.2)	648 (5.1)	566 (3.0)	3 (269.3)	277 (2.6)	1,040 (10.4)	549 (2.0)	481 (7.5)	98 (36.7)
	8	5,662 (14.7)	1,882 (12.0)	1,434 (10.1)	448 (18.9)	511 (29.3)	743 (16.9)	151 (21.8)	102 (17.9)	523 (1.9)	457 (0.2)	2 (59.2)	266 (5.6)	1,010 (16.3)	567 (7.6)	474 (24.2)	80 (43.5)
	9	7,502 (0.5)	2,588 (1.0)	2,057 (0.0)	530 (5.0)	594 (5.0)	1,151 (5.2)	219 (47.6)	193 (30.3)	787 (11.4)	659 (18.9)	11 (5,955.3)	367 (12.7)	1,049 (3.4)	576 (4.4)	553 (17.2)	96 (5.8)
	10	6,504 (4.3)	2,503 (8.3)	2,029 (9.7)	473 (2.7)	550 (14.2)	823 (0.5)	158 (17.3)	170 (43.2)	571 (8.1)	503 (9.0)	0 (99.2)	301 (11.1)	829 (6.3)	499 (11.7)	598 (13.5)	98 (38.7)
	11	5,697 (10.7)	1,949 (12.4)	1,467 (7.8)	482 (29.5)	511 (14.7)	753 (9.7)	158 (17.5)	154 (42.4)	586 (9.7)	492 (2.9)	0 (92.8)	253 (0.7)	937 (14.9)	528 (10.0)	396 (8.7)	59 (35.0)