

リース統計 (2007年度)

社団法人リース事業協会

◆ 概要

2007年度のリース取扱高は7兆1,542億円、前年度比9.1%減、前年度に続いてマイナスとなった。<調査対象企業数:248社>

リース比率は7.84%と民間設備投資の約8%を占める。

リース取扱高は、機種別には、土木建設機械が微増ながら2年連続でプラスとなった一方で、情報通信機器は3年連続でマイナスとなった。企業規模別には、「中小企業」が4年ぶりにマイナスに転じ、「大企業」は2年連続でマイナスとなった。業種別には、「非製造業」は5年ぶりにマイナスとなり、「製造業」は2年連続でマイナスとなった。

◆ リース比率

2007年度のリース比率（民間設備投資に占めるリース設備投資額の割合）は7.84%、前年度に続きダウンしたものの、民間設備投資の約8%を占めている。

◆ 機種別リース取扱高

土木建設機械（0.3%増）が微増ながら前年度に続いてプラスとなった。一方、情報通信機器（11.3%減）が3年連続でマイナスとなったほか、医療機器（11.9%減）、商業及びサービス業用機器（16.9%減）がそれぞれ2年連続でマイナスとなった。また、2003年度以降4年連続で2ケタの伸びを示していた工作機械（9.2%減）が5年ぶりにマイナスとなったほか、事務用機器（9.5%減）、産業機械（7.2%減）、輸送用機器（4.1%減）がそれぞれマイナスに転じた。

◆ 企業規模別及び業種別リース取扱高

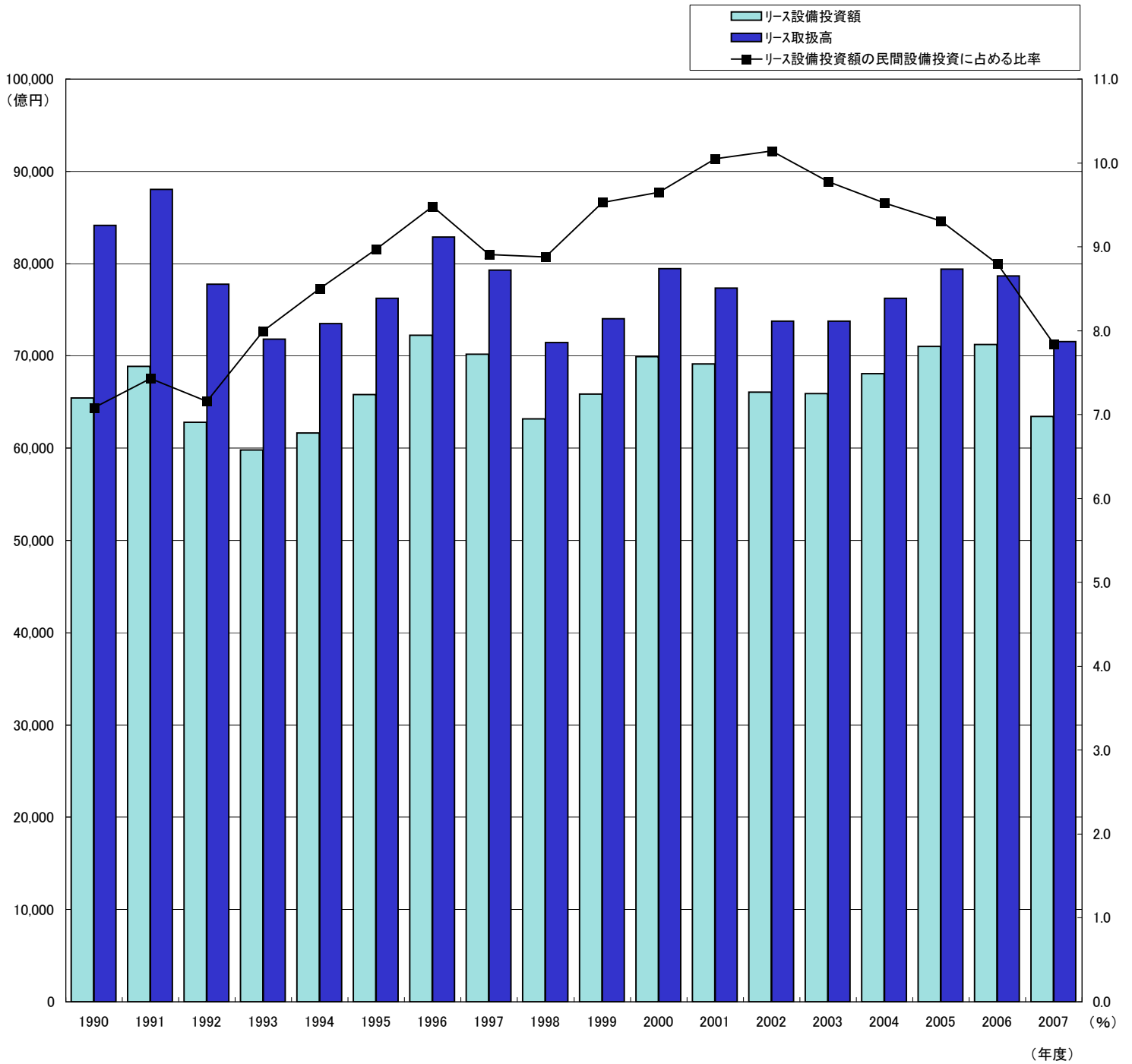
「中小企業（資本金1億円以下及び個人事業者）」（12.2%減）が2003年度以来4年ぶりにマイナスとなり、「大企業（資本金1億円超）」（6.3%減）は2年連続でマイナスとなった。全体に占めるシェアは「中小企業」が48.5%、「大企業」が45.9%で2004年度から4年連続で中小企業が大企業のシェアを上回った。

「非製造業」（12.2%減）は2002年度以来5年ぶりにマイナスに転じ、「製造業」（4.4%減）は2年連続でマイナスとなった。非製造業では「電力・ガス・熱供給・水道業」（30.6%増）が大幅な伸びを示したものの、「卸売・小売業」（11.0%減）、「金融・保険業」（19.1%減）、「不動産業」（24.9%減）、「その他サービス」（16.3%減）がそれぞれ2ケタのマイナスとなった。製造業では「繊維・木材・パルプ等製造業」（3.7%増）、「化学・石油・プラスチック製品等製造業」（0.9%増）がそれぞれプラスに転じた一方、シェアの大きい「一般・電気・情報通信・輸送等機械器具製造業」（4.1%減）が2年連続でマイナスとなった。

<リース統計(2008年4月)>

2008年4月のリース取扱高は6,063億円、前年同月比7.4%減、2007年6月以降11ヵ月連続でマイナスとなった。土木建設機械（14.6%増）が高い伸びを示す一方、情報通信機器（6.7%減）、事務用機器（15.4%減）、産業機械（16.3%減）、工作機械（13.5%減）、輸送用機器（9.0%減）、医療機器（2.3%減）、商業及びサービス業用機器（24.5%減）が減少した。

リース取扱高・リース設備投資額の推移及び
民間設備投資に占めるリース比率

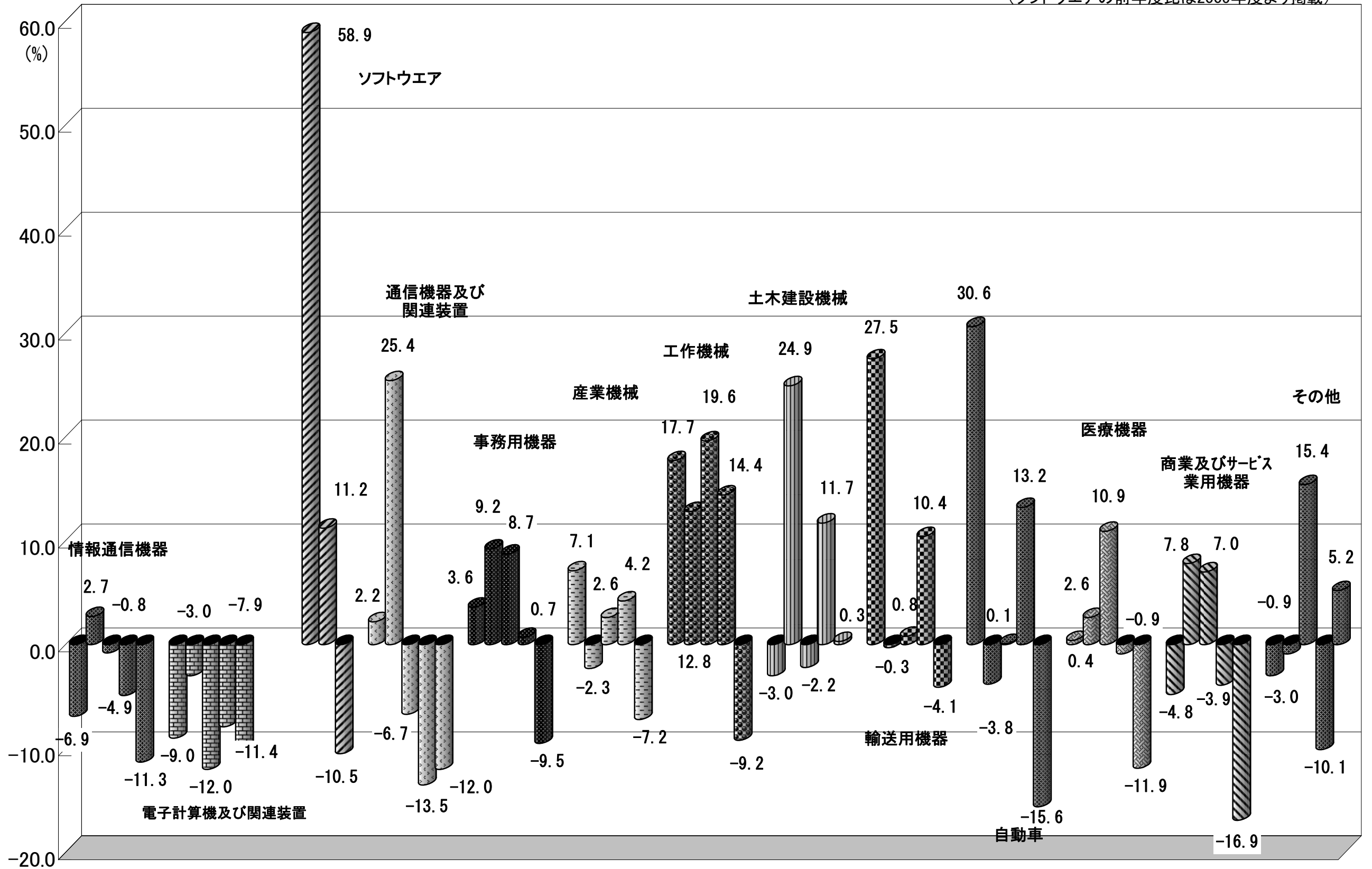


年度	1990	1991	1992	1993	1994	1995	1996	1997	1998	1999	2000	2001	2002	2003	2004	2005	2006	2007
リース取扱高 (億円)	84,152	88,016	77,742	71,825	73,497	76,214	82,867	79,304	71,445	74,024	79,457	77,337	73,743	73,778	76,252	79,413	78,677	71,542
前年度比 (%)	119.1	104.6	88.3	92.4	102.3	103.7	108.7	95.7	90.1	103.6	107.3	97.3	95.4	100.0	103.4	104.1	99.1	90.9
リース設備投資額 (億円)	65,420	68,843	62,813	59,780	61,631	65,804	72,238	70,180	63,150	65,862	69,922	69,148	66,052	65,917	68,086	71,017	71,213	63,420
前年度比 (%)	113.7	105.2	91.2	95.2	103.1	106.8	109.8	97.2	90.0	104.3	106.2	98.9	95.5	99.8	103.3	104.3	100.3	89.1
リース設備投資額の民間設備投資に占める比率 (%)	7.08	7.43	7.16	8.00	8.50	8.97	9.48	8.91	8.88	9.53	9.65	10.05	10.14	9.78	9.52	9.31	8.80	7.84
調査対象企業数	316	324	327	327	335	336	338	344	329	314	304	283	272	262	258	259	258	248

(注) 民間設備投資額は内閣府調査。名目ベースを使用。2007年度は第1次速報値。

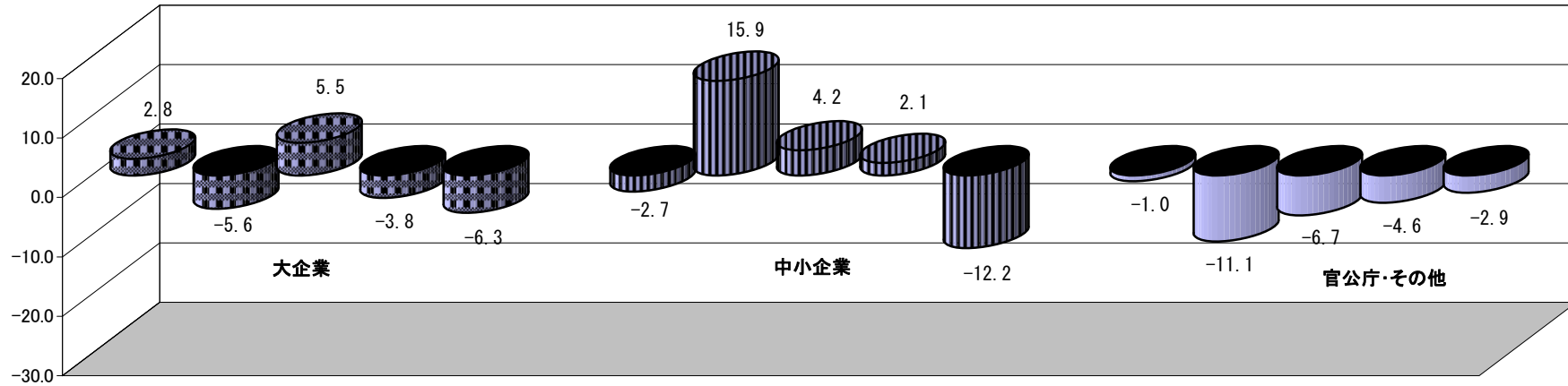
機種別リース取扱高 前年度比

棒グラフは各項目毎、左から2003年度/2004年度/
2005年度/2006年度/2007年度となります
(ソフトウェアの前年度比は2005年度より掲載)



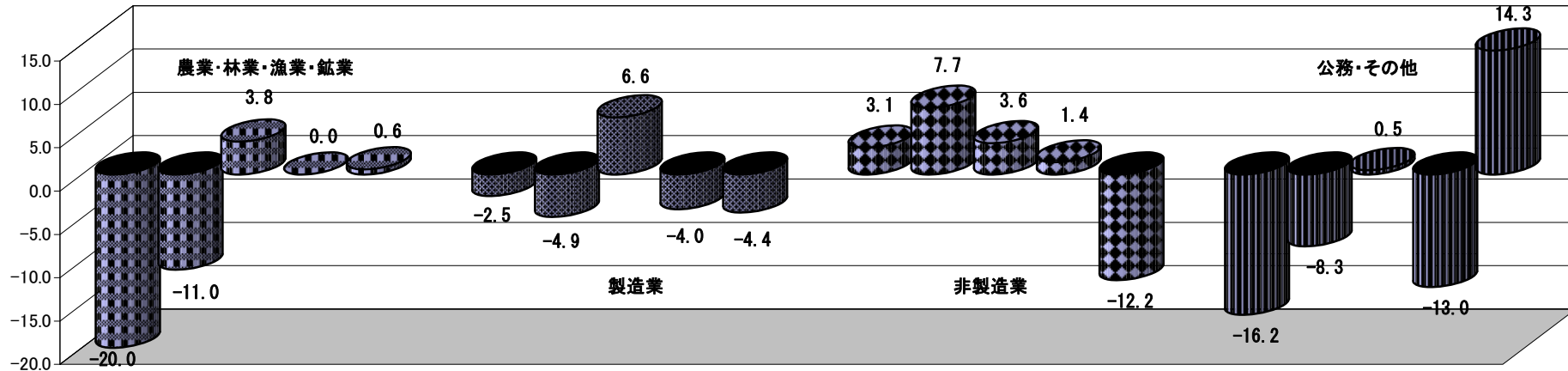
企業規模別リース取扱高 前年度比

棒グラフは各項目毎、左から2003年度/2004年度/
2005年度/2006年度/2007年度となります



業種別リース取扱高 前年度比

棒グラフは各項目毎、左から2003年度/2004年度/
2005年度/2006年度/2007年度となります



製造業	前年度比(%)
(1) 食品等製造業	-2.5
(2) 繊維・木材・パルプ等製造業	3.7
(3) 化学・石油・プラスチック製品等製造業	0.9
(4) 鉄鋼・非鉄・金属製品等製造業	-3.4
(5) 一般・電気・情報通信・輸送等機械器具製造業	-4.1
(6) その他の製造業	-14.8

非製造業	前年度比(%)
(1) 電力・ガス・熱供給・水道業	30.6
(2) 情報通信業	-8.0
(3) 運輸業	0.0
(4) 卸売・小売業	-11.0
(5) 金融・保険業	-19.1
(6) 不動産業	-24.9
(7) 飲食店・宿泊業	-8.9
(8) 医療・福祉	Copyright 2008
(9) その他サービス	-16.3

リース取扱高・リース設備投資額の推移及び民間設備投資に占めるリース比率

(単位:億円, %)

年度	リース取扱高		リース設備投資額		民間設備投資額		リース比率 (B)/(C)
	(A)	前年度比	(B)	前年度比	(C)	前年度比	
1963	7	—	—	—	46,702	—	—
1964	40	571.4	—	—	54,670	117.1	—
1965	67	167.5	—	—	50,883	93.1	—
1966	109	162.7	—	—	65,160	128.1	—
1967	290	266.1	—	—	84,691	130.0	—
1968	450	155.2	—	—	103,499	122.2	—
1969	1,200	266.7	—	—	135,607	131.0	—
1970	2,106	175.5	—	—	156,685	115.5	—
1971	2,793	132.6	—	—	152,967	97.6	—
1972	3,721	133.2	—	—	168,937	110.4	—
1973	5,279	141.9	—	—	224,299	132.8	—
1974	5,290	100.2	—	—	245,518	109.5	—
1975	5,621	106.3	—	—	243,739	99.3	—
1976	8,127	144.6	—	—	256,077	105.1	—
1977	8,604	105.9	—	—	264,534	103.3	—
1978	10,566	122.8	7,820	—	293,354	110.9	2.67
1979	14,611	138.3	10,330	132.2	340,188	116.0	3.04
1980	15,744	107.8	11,550	111.8	396,916	—	2.91
1981	19,327	122.8	14,342	124.2	413,133	104.1	3.47
1982	23,966	124.0	18,872	131.6	420,096	101.7	4.49
1983	29,927	124.9	23,262	123.3	423,719	100.9	5.49
1984	36,758	122.8	28,843	124.0	482,074	113.8	5.98
1985	43,225	117.6	33,520	116.2	540,780	112.2	6.20
1986	47,575	110.1	37,636	112.3	563,666	104.2	6.68
1987	52,967	111.3	42,089	111.8	601,061	106.6	7.00
1988	67,170	126.8	52,226	124.1	715,828	119.1	7.30
1989	70,649	105.2	57,540	110.2	805,375	112.5	7.14
1990	84,152	119.1	65,420	113.7	923,414	114.7	7.08
1991	88,016	104.6	68,843	105.2	926,641	100.3	7.43
1992	77,742	88.3	62,813	91.2	877,558	94.7	7.16
1993	71,825	92.4	59,780	95.2	746,865	85.1	8.00
1994	73,497	102.3	61,631	103.1	725,427	—	8.50
1995	76,214	103.7	65,804	106.8	733,984	101.2	8.97
1996	82,867	108.7	72,238	109.8	762,071	103.8	9.48
1997	79,304	95.7	70,180	97.2	787,681	103.4	8.91
1998	71,445	90.1	63,150	90.0	710,753	90.2	8.88
1999	74,024	103.6	65,862	104.3	690,786	97.2	9.53
2000	79,457	107.3	69,922	106.2	724,526	104.9	9.65
2001	77,337	97.3	69,148	98.9	688,294	95.0	10.05
2002	73,743	95.4	66,052	95.5	651,154	94.6	10.14
2003	73,778	100.0	65,917	99.8	673,970	103.5	9.78
2004	76,252	103.4	68,086	103.3	715,037	106.1	9.52
2005	79,413	104.1	71,017	104.3	762,446	106.6	9.31
2006	78,677	99.1	71,213	100.3	809,635	106.2	8.80
2007	71,542	90.9	63,420	89.1	808,720	99.9	7.84

(注)民間設備投資額は内閣府調査。名目ベースを使用。2007年度は速報値5月16日発表)。

1963～1979年度(68SNA平成2年基準)、1980～1993年度(93SNA平成7年基準)、1994年度以降(93SNA平成12年基準)

機種別リース取扱高の推移

(単位：億円)

機種分類	2004年度		2005年度		2006年度		2007年度		前年度比			
	リース取扱高	構成比	リース取扱高	構成比	リース取扱高	構成比	リース取扱高	構成比	04/03	05/04	06/05	07/06
1 情報通信機器	27,206	35.7	26,980	34.0	25,650	32.6	22,754	31.8	102.7	99.2	95.1	88.7
電子計算機及び関連装置	16,782	22.0	14,772	18.6	13,611	17.3	12,056	16.9	97.0	88.0	92.1	88.6
ソフトウェア	3780	5.0	6,007	7.6	6,677	8.5	5,976	8.4	—	158.9	111.2	89.5
通信機器及び関連装置	6,644	8.7	6,201	7.8	5,363	6.8	4,722	6.6	125.4	93.3	86.5	88.0
2 事務用機器	6,645	8.7	7,223	9.1	7,271	9.2	6,582	9.2	109.2	108.7	100.7	90.5
3 産業機械	10,176	13.3	10,443	13.1	10,886	13.8	10,099	14.1	97.7	102.6	104.2	92.8
4 工作機械	2,037	2.7	2,436	3.1	2,788	3.5	2,532	3.5	112.8	119.6	114.4	90.8
5 土木建設機械	1,692	2.2	1,656	2.1	1,849	2.4	1,854	2.6	124.9	97.8	111.7	100.3
6 輸送用機器	7,342	9.6	7,403	9.3	8,174	10.4	7,841	11.0	99.7	100.8	110.4	95.9
自動車	6,289	8.2	6,298	7.9	7,131	9.1	6,022	8.4	96.2	100.1	113.2	84.4
船舶	40	0.1	18	0.0	25	0.0	23	0.0	81.5	46.0	136.0	92.0
7 医療機器	3,535	4.6	3,920	4.9	3,885	4.9	3,425	4.8	102.6	110.9	99.1	88.1
8 商業及びサービス業用機器	11,711	15.4	12,533	15.8	12,045	15.3	10,011	14.0	107.8	107.0	96.1	83.1
商業機器	6,511	8.5	6,610	8.3	6,073	7.7	5,557	7.8	105.2	101.5	91.9	91.5
9 その他	5,908	7.7	6,819	8.6	6,128	7.8	6,444	9.0	99.1	115.4	89.9	105.2
理化学機械	1,035	1.4	850	1.1	934	1.2	1,118	1.6	110.5	82.2	109.8	119.7
合計	76,252	100.0	79,413	100.0	78,677	100.0	71,542	100.0	103.4	104.1	99.1	90.9
調査対象企業数	258社		259社		258社		248社					

(注) 2004年度の「電子計算機及び関連装置」の前年度比は、「ソフトウェア」の数字を加算して計算。

企業規模別リース取扱高の推移

(単位：億円)

企業規模分類	2004年度		2005年度		2006年度		2007年度		前年度比			
	リース取扱高	構成比	リース取扱高	構成比	リース取扱高	構成比	リース取扱高	構成比	04/03	05/04	06/05	07/06
1 大企業（資本金1億円超の法人）	34,539	45.3	36,437	45.9	35,069	44.6	32,861	45.9	94.4	105.5	96.2	93.7
2 中小企業（資本金1億円以下の法人、個人事業者）	37,124	48.7	38,695	48.7	39,522	50.2	34,714	48.5	115.9	104.2	102.1	87.8
3 官公庁・その他	4,589	6.0	4,281	5.4	4,086	5.2	3,968	5.5	88.9	93.3	95.4	97.1
合計	76,252	100.0	79,413	100.0	78,677	100.0	71,542	100.0	103.4	104.1	99.1	90.9

業種別リース取扱高の推移

(単位：億円)

業種分類	2004年度		2005年度		2006年度		2007年度		前年度比			
	リース取扱高	構成比	リース取扱高	構成比	リース取扱高	構成比	リース取扱高	構成比	04/03	05/04	06/05	07/06
1 農業・林業・漁業・鉱業	332	0.4	345	0.4	345	0.4	347	0.5	89.0	103.8	100.0	100.6
2 建設業	3,403	4.5	3,541	4.5	3,410	4.3	2,993	4.2	—	104.0	96.3	87.8
3 製造業	18,096	23.7	19,289	24.3	18,507	23.5	17,695	24.7	95.1	106.6	96.0	95.6
食品等製造業	2,564	3.4	2,527	3.2	2,303	2.9	2,245	3.1	—	98.6	91.1	97.5
繊維・木材・パルプ等製造業	1,457	1.9	1,809	2.3	1,586	2.0	1,644	2.3	—	124.1	87.7	103.7
化学・石油・プラスチック製品等製造業	1,645	2.2	1,784	2.2	1,678	2.1	1,693	2.4	—	108.4	94.1	100.9
鉄鋼・非鉄・金属製品等製造業	1,794	2.4	1,953	2.5	1,947	2.5	1,881	2.6	—	108.9	99.7	96.6
一般・電気・情報通信・輸送等機械器具製造業	7,756	10.2	8,358	10.5	8,117	10.3	7,781	10.9	—	107.8	97.1	95.9
その他の製造業	2,880	3.8	2,859	3.6	2,877	3.7	2,451	3.4	—	99.2	100.6	85.2
4 非製造業	50,271	65.9	52,067	65.6	52,786	67.1	46,361	64.8	107.7	103.6	101.4	87.8
電力・ガス・熱供給・水道業	716	0.9	546	0.7	568	0.7	742	1.0	—	76.2	104.0	130.6
情報通信業	2,757	3.6	3,312	4.2	3,188	4.1	2,932	4.1	—	120.1	96.3	92.0
運輸業	3,139	4.1	3,421	4.3	3,349	4.3	3,349	4.7	—	109.0	97.9	100.0
卸売・小売業	14,101	18.5	14,477	18.2	14,674	18.7	13,065	18.3	—	102.7	101.4	89.0
金融・保険業	3,522	4.6	3,425	4.3	2,910	3.7	2,355	3.3	—	97.3	85.0	80.9
不動産業	1,670	2.2	1,856	2.3	1,939	2.5	1,456	2.0	—	111.1	104.5	75.1
飲食店・宿泊業	1,685	2.2	1,952	2.5	1,933	2.5	1,761	2.5	—	115.8	99.0	91.1
医療・福祉	3,824	5.0	4,622	5.8	4,395	5.6	4,106	5.7	—	120.9	95.1	93.4
その他サービス	18,857	24.7	18,457	23.2	19,831	25.2	16,596	23.2	—	97.9	107.4	83.7
5 公務・その他	4,150	5.4	4,172	5.3	3,628	4.6	4,146	5.8	91.7	100.5	87.0	114.3
合計	76,252	100.0	79,413	100.0	78,677	100.0	71,542	100.0	103.4	104.1	99.1	90.9

(注)2004年度に業種分類の改訂を行ったため、2004年度の前年度比の内訳は省略している。

2004年度の「非製造業」の前年度比は「建設業」の数字を加算して計算している。

リース取扱高(2008年4月)

	件 数	構成比 (%)	前年同月比 (%)	金 額 (百万円)	構成比 (%)	前年同月比 (%)	
1	情報通信機器	96,912	43.2	92.5	219,750.9	36.2	93.3
	電子計算機及び関連装置	(54,775)	(24.4)	(91.6)	(114,921.9)	(19.0)	(83.9)
	ソフトウェア	(17,230)	(7.7)	(92.1)	(67,397.4)	(11.1)	(117.5)
	通信機器及び関連装置	(24,907)	(11.1)	(94.9)	(37,431.6)	(6.2)	(90.5)
2	事務用機器	42,023	18.7	88.2	57,745.5	9.5	84.6
3	産業機械	7,127	3.2	107.4	67,555.0	11.1	83.7
4	工作機械	838	0.4	78.6	16,867.8	2.8	86.5
5	土木建設機械	1,432	0.6	124.6	14,590.4	2.4	114.6
6	輸送用機器	20,703	9.2	89.3	58,206.9	9.6	91.0
	自動車	(18,143)	(8.1)	(83.9)	(43,598.9)	(7.2)	(80.0)
	船 舶	(8)	(0.0)	(200.0)	(16.0)	(0.0)	(2.1)
7	医療機器	7,655	3.4	100.9	31,642.4	5.2	97.7
8	商業及びサービス業用機器	28,116	12.5	86.1	71,514.8	11.8	75.5
	商業機器	(19,665)	(8.8)	(96.3)	(42,629.4)	(7.0)	(80.1)
9	その他	19,379	8.6	142.2	68,451.8	11.3	146.3
	理化学機械	(1,682)	(0.8)	(84.4)	(6,564.7)	(1.1)	(99.9)
合 計		224,185	100.0	94.1	606,325.5	100.0	92.6

【調査対象企業数:246社】

リース取扱高推移

単位:億円, ()内は前年比

	合計	情報通信機器				事務用機器	産業機械	工作機械	土木建設機械	輸送用機器	医療機器		商業及びサービス業用機器	その他				
		電算機及び関連装置	ソフトウェア	通信機器及び関連装置	自動車						船舶	商業機器		理化学機械				
暦年	2005	77,336 (▲ 2.1)	27,194 (▲ 1.2)	15,800 (▲ 2.1)	4,879 (-)	6,516 (▲ 13.3)	6,034 (▲ 9.9)	10,005 (▲ 6.6)	2,296 (▲ 12.7)	1,621 (▲ 3.2)	7,755 (▲ 5.7)	6,446 (▲ 0.7)	84 (▲ 185.7)	3,800 (▲ 9.5)	12,345 (▲ 8.2)	6,578 (▲ 4.4)	6,285 (▲ 11.2)	911 (▲ 8.3)
	2006	78,076 (▲ 1.0)	25,814 (▲ 5.1)	14,614 (▲ 7.5)	6,020 (▲ 23.4)	5,180 (▲ 20.5)	6,685 (▲ 10.8)	10,588 (▲ 5.8)	2,807 (▲ 22.3)	1,835 (▲ 13.2)	8,185 (▲ 5.5)	7,112 (▲ 10.3)	27 (▲ 67.5)	3,993 (▲ 5.1)	12,062 (▲ 2.3)	6,286 (▲ 4.4)	6,107 (▲ 2.8)	911 (▲ 0.1)
	2007	74,234 (▲ 4.9)	23,686 (▲ 8.2)	12,560 (▲ 14.0)	6,082 (▲ 1.0)	5,044 (▲ 2.6)	6,830 (▲ 2.2)	10,398 (▲ 1.8)	2,640 (▲ 6.0)	1,892 (▲ 3.1)	7,837 (▲ 4.2)	6,547 (▲ 7.9)	19 (▲ 29.7)	3,477 (▲ 12.9)	10,861 (▲ 10.0)	5,874 (▲ 6.6)	6,613 (▲ 8.3)	865 (▲ 5.1)
年度	2005	79,413 (▲ 4.1)	26,980 (▲ 0.8)	14,772 (▲ 12.0)	6,007 (▲ 58.9)	6,201 (▲ 6.7)	7,223 (▲ 8.7)	10,443 (▲ 2.6)	2,436 (▲ 19.6)	1,656 (▲ 2.2)	7,403 (▲ 0.8)	6,298 (▲ 0.1)	18 (▲ 54.0)	3,920 (▲ 10.9)	12,533 (▲ 7.0)	6,610 (▲ 1.5)	6,819 (▲ 15.4)	850 (▲ 17.8)
(確定)	2006	78,677 (▲ 0.9)	25,650 (▲ 4.9)	13,611 (▲ 7.9)	6,677 (▲ 11.2)	5,363 (▲ 13.5)	7,271 (▲ 0.7)	10,886 (▲ 4.2)	2,788 (▲ 14.4)	1,849 (▲ 11.7)	8,174 (▲ 10.4)	7,131 (▲ 13.2)	25 (▲ 36.0)	3,885 (▲ 0.9)	12,045 (▲ 3.9)	6,073 (▲ 8.1)	6,128 (▲ 10.1)	934 (▲ 9.8)
	2007	71,542 (▲ 9.1)	22,754 (▲ 11.3)	12,056 (▲ 11.4)	5,976 (▲ 10.5)	4,722 (▲ 12.0)	6,582 (▲ 9.5)	10,099 (▲ 7.2)	2,532 (▲ 9.2)	1,854 (▲ 0.3)	7,841 (▲ 4.1)	6,022 (▲ 15.6)	23 (▲ 8.0)	3,425 (▲ 11.9)	10,011 (▲ 16.9)	5,557 (▲ 8.5)	6,444 (▲ 5.2)	1,118 (▲ 19.7)
半期	'06 4-9	38,541 (▲ 0.4)	12,523 (▲ 5.1)	7,014 (▲ 1.8)	2,940 (▲ 0.3)	2,569 (▲ 17.2)	3,246 (▲ 6.6)	5,244 (▲ 2.9)	1,370 (▲ 21.7)	743 (▲ 6.6)	4,160 (▲ 7.9)	3,568 (▲ 9.9)	20 (▲ 68.3)	2,116 (▲ 10.7)	6,116 (▲ 2.7)	3,157 (▲ 6.7)	3,023 (▲ 4.6)	449 (▲ 5.6)
	10-3	40,215 (▲ 1.2)	13,296 (▲ 2.5)	7,192 (▲ 6.6)	3,359 (▲ 11.4)	2,745 (▲ 6.3)	3,639 (▲ 20.3)	5,694 (▲ 5.6)	1,461 (▲ 11.0)	1,117 (▲ 16.6)	4,048 (▲ 0.6)	3,577 (▲ 5.7)	6 (▲ 16.5)	1,838 (▲ 5.1)	5,959 (▲ 3.3)	3,126 (▲ 0.6)	3,162 (▲ 4.0)	449 (▲ 0.7)
	'07 4-9	36,119 (▲ 6.3)	11,068 (▲ 11.6)	5,879 (▲ 16.2)	2,732 (▲ 7.1)	2,457 (▲ 4.3)	3,551 (▲ 9.4)	4,758 (▲ 9.3)	1,293 (▲ 5.6)	833 (▲ 12.1)	3,962 (▲ 4.8)	3,324 (▲ 6.8)	14 (▲ 32.2)	1,787 (▲ 15.5)	5,459 (▲ 10.7)	3,028 (▲ 4.1)	3,408 (▲ 12.7)	406 (▲ 9.6)
	10-3	35,627 (▲ 11.4)	11,772 (▲ 11.5)	6,363 (▲ 11.5)	3,171 (▲ 5.6)	2,238 (▲ 18.5)	3,122 (▲ 14.2)	5,352 (▲ 6.0)	1,235 (▲ 15.5)	1,064 (▲ 4.8)	3,702 (▲ 8.5)	2,790 (▲ 22.0)	8 (▲ 26.4)	1,649 (▲ 10.3)	4,675 (▲ 21.5)	2,607 (▲ 16.6)	3,056 (▲ 3.3)	499 (▲ 11.0)
四半期	'06 4-6	18,321 (▲ 1.5)	6,060 (▲ 8.3)	3,303 (▲ 7.5)	1,522 (▲ 0.2)	1,234 (▲ 18.2)	1,613 (▲ 2.8)	2,275 (▲ 7.2)	630 (▲ 26.2)	312 (▲ 0.1)	1,985 (▲ 10.2)	1,683 (▲ 9.8)	16 (▲ 35.5)	1,087 (▲ 14.8)	2,885 (▲ 9.4)	1,538 (▲ 11.3)	1,474 (▲ 5.8)	215 (▲ 1.2)
	7-9	20,221 (▲ 2.3)	6,463 (▲ 1.8)	3,711 (▲ 4.0)	1,417 (▲ 0.4)	1,335 (▲ 16.3)	1,633 (▲ 10.6)	2,970 (▲ 0.2)	740 (▲ 18.0)	431 (▲ 11.9)	2,175 (▲ 5.9)	1,885 (▲ 9.9)	4 (▲ 91.7)	1,030 (▲ 6.6)	3,231 (▲ 4.2)	1,620 (▲ 1.8)	1,549 (▲ 3.6)	234 (▲ 10.2)
	10-12	19,157 (▲ 1.1)	6,062 (▲ 5.5)	3,378 (▲ 2.8)	1,459 (▲ 4.8)	1,225 (▲ 20.7)	1,916 (▲ 27.6)	2,387 (▲ 2.0)	727 (▲ 19.9)	642 (▲ 26.2)	1,996 (▲ 0.0)	1,760 (▲ 9.9)	4 (▲ 176.0)	922 (▲ 6.2)	3,134 (▲ 6.5)	1,713 (▲ 1.2)	1,371 (▲ 13.3)	225 (▲ 4.8)
	1-3	21,058 (▲ 3.3)	7,234 (▲ 0.1)	3,814 (▲ 9.7)	1,900 (▲ 17.2)	1,520 (▲ 9.6)	1,724 (▲ 13.2)	3,307 (▲ 11.9)	734 (▲ 3.5)	475 (▲ 5.7)	2,052 (▲ 1.1)	1,816 (▲ 1.9)	3 (▲ 35.6)	917 (▲ 4.0)	2,825 (▲ 0.4)	1,413 (▲ 0.2)	1,791 (▲ 4.5)	224 (▲ 5.6)
	'07 4-6	18,145 (▲ 1.0)	5,828 (▲ 3.8)	3,102 (▲ 6.1)	1,390 (▲ 8.7)	1,336 (▲ 8.3)	1,856 (▲ 15.0)	2,248 (▲ 1.2)	593 (▲ 6.0)	365 (▲ 17.2)	1,941 (▲ 2.2)	1,675 (▲ 0.5)	11 (▲ 31.4)	937 (▲ 13.8)	2,703 (▲ 6.3)	1,535 (▲ 0.2)	1,674 (▲ 13.6)	189 (▲ 12.0)
	7-9	17,973 (▲ 11.1)	5,240 (▲ 18.9)	2,777 (▲ 25.2)	1,342 (▲ 5.3)	1,121 (▲ 16.0)	1,695 (▲ 3.8)	2,510 (▲ 15.5)	701 (▲ 5.3)	467 (▲ 8.4)	2,021 (▲ 7.1)	1,650 (▲ 12.5)	3 (▲ 35.0)	850 (▲ 17.4)	2,756 (▲ 14.7)	1,493 (▲ 7.9)	1,734 (▲ 11.9)	216 (▲ 7.4)
	10-12	17,058 (▲ 11.0)	5,384 (▲ 11.2)	2,868 (▲ 15.1)	1,450 (▲ 0.6)	1,066 (▲ 13.0)	1,556 (▲ 18.8)	2,333 (▲ 2.3)	612 (▲ 15.8)	584 (▲ 9.0)	1,823 (▲ 8.7)	1,406 (▲ 20.1)	3 (▲ 9.4)	773 (▲ 16.1)	2,577 (▲ 17.8)	1,433 (▲ 16.4)	1,415 (▲ 3.2)	235 (▲ 4.4)
	1-3	18,569 (▲ 11.8)	6,388 (▲ 11.7)	3,496 (▲ 8.4)	1,720 (▲ 9.4)	1,172 (▲ 22.9)	1,566 (▲ 9.1)	3,019 (▲ 8.7)	622 (▲ 15.2)	479 (▲ 0.9)	1,879 (▲ 8.5)	1,384 (▲ 23.8)	4 (▲ 76.3)	876 (▲ 4.4)	2,098 (▲ 25.7)	1,174 (▲ 16.9)	1,642 (▲ 8.3)	264 (▲ 17.6)
月次	'07 4	6,546 (▲ 3.9)	2,356 (▲ 5.4)	1,369 (▲ 0.1)	573 (▲ 15.4)	414 (▲ 7.2)	682 (▲ 0.2)	807 (▲ 10.9)	195 (▲ 11.6)	127 (▲ 23.4)	640 (▲ 2.3)	545 (▲ 4.6)	8 (▲ 63.5)	324 (▲ 20.4)	947 (▲ 5.1)	532 (▲ 1.8)	468 (▲ 22.0)	66 (▲ 14.1)
	5	5,504 (▲ 5.0)	1,738 (▲ 8.2)	845 (▲ 4.0)	367 (▲ 7.0)	525 (▲ 37.5)	546 (▲ 22.9)	590 (▲ 11.0)	193 (▲ 11.6)	117 (▲ 8.5)	555 (▲ 7.0)	502 (▲ 1.2)	1 (▲ 88.3)	319 (▲ 2.4)	898 (▲ 2.5)	515 (▲ 10.2)	550 (▲ 53.3)	54 (▲ 21.1)
	6	6,094 (▲ 2.8)	1,734 (▲ 11.6)	888 (▲ 15.9)	450 (▲ 10.3)	397 (▲ 2.2)	628 (▲ 29.2)	851 (▲ 3.7)	205 (▲ 13.8)	121 (▲ 20.2)	746 (▲ 2.2)	628 (▲ 5.8)	2 (▲ 309.4)	295 (▲ 16.7)	858 (▲ 11.2)	488 (▲ 7.6)	656 (▲ 27.3)	70 (▲ 0.8)
	7	5,641 (▲ 9.8)	1,621 (▲ 15.5)	816 (▲ 25.5)	390 (▲ 5.7)	416 (▲ 1.2)	583 (▲ 26.7)	686 (▲ 37.1)	223 (▲ 1.5)	129 (▲ 11.3)	685 (▲ 2.1)	584 (▲ 1.8)	1 (▲ 71.4)	256 (▲ 11.4)	925 (▲ 6.6)	509 (▲ 1.0)	534 (▲ 8.1)	71 (▲ 4.6)
	8	5,222 (▲ 11.1)	1,398 (▲ 22.9)	761 (▲ 26.4)	344 (▲ 16.8)	292 (▲ 19.9)	495 (▲ 6.5)	778 (▲ 5.1)	199 (▲ 11.7)	138 (▲ 3.4)	579 (▲ 6.2)	446 (▲ 15.2)	1 (▲ 2,660.0)	249 (▲ 19.3)	875 (▲ 22.9)	486 (▲ 13.6)	511 (▲ 36.5)	66 (▲ 3.0)
	9	7,111 (▲ 12.1)	2,221 (▲ 18.7)	1,200 (▲ 24.2)	608 (▲ 2.9)	413 (▲ 26.0)	617 (▲ 4.1)	1,047 (▲ 8.1)	279 (▲ 3.2)	201 (▲ 10.3)	757 (▲ 14.7)	620 (▲ 18.9)	1 (▲ 12.5)	345 (▲ 20.1)	956 (▲ 13.6)	497 (▲ 10.1)	689 (▲ 1.1)	79 (▲ 13.0)
	10	6,061 (▲ 6.8)	2,024 (▲ 8.7)	1,131 (▲ 8.5)	549 (▲ 2.8)	344 (▲ 17.3)	528 (▲ 18.9)	883 (▲ 15.0)	199 (▲ 13.7)	182 (▲ 9.4)	625 (▲ 2.3)	487 (▲ 14.4)	0 (▲ 80.7)	277 (▲ 15.1)	770 (▲ 12.0)	451 (▲ 10.1)	574 (▲ 3.3)	89 (▲ 17.9)
	11	5,122 (▲ 11.5)	1,542 (▲ 13.3)	775 (▲ 20.8)	422 (▲ 0.9)	345 (▲ 8.1)	489 (▲ 23.4)	684 (▲ 4.7)	189 (▲ 17.2)	190 (▲ 11.9)	600 (▲ 9.6)	461 (▲ 20.5)	2 (▲ 253.7)	230 (▲ 17.3)	796 (▲ 15.8)	479 (▲ 10.7)	402 (▲ 24.3)	68 (▲ 5.8)
	12	5,875 (▲ 14.4)	1,818 (▲ 11.9)	962 (▲ 17.3)	479 (▲ 2.4)	377 (▲ 13.1)	539 (▲ 14.0)	766 (▲ 15.2)	225 (▲ 16.4)	213 (▲ 5.9)	599 (▲ 13.6)	458 (▲ 25.0)	1 (▲ 52.0)	267 (▲ 16.3)	1,011 (▲ 23.0)	503 (▲ 25.5)	439 (▲ 3.3)	77 (▲ 0.9)
	'08 1	4,769 (▲ 15.5)	1,755 (▲ 19.4)	1,019 (▲ 12.0)	454 (▲ 12.0)	282 (▲ 44.1)	429 (▲ 4.3)	592 (▲ 11.5)	179 (▲ 7.9)	138 (▲ 15.5)	418 (▲ 10.8)	224 (▲ 46.4)	0 (▲ 100.0)	236 (▲ 8.2)	630 (▲ 24.6)	366 (▲ 14.6)	392 (▲ 16.0)	51 (▲ 0.6)
	2	4,896 (▲ 11.5)	1,620 (▲ 12.5)	879 (▲ 2.6)	392 (▲ 22.8)	348 (▲ 21.1)	450 (▲ 13.7)	755 (▲ 0.9)	184 (▲ 15.4)	135 (▲ 1.2)	561 (▲ 3.3)	434 (▲ 16.0)	3 (▲ 97.9)	221 (▲ 18.5)	547 (▲ 28.1)	312 (▲ 22.4)	424 (▲ 5.5)	79 (▲ 24.4)
	3	8,904 (▲ 9.9)	3,013 (▲ 5.9)	1,597 (▲ 8.9)	874 (▲ 0.2)	542 (▲ 5.7)	687 (▲ 13.1)	1,673 (▲ 11.5)	260 (▲ 19.4)	207 (▲ 15.6)	899 (▲ 10.3)	726 (▲ 17.7)	2 (▲ 512.2)	419 (▲ 7.8)	920 (▲ 25.0)	497 (▲ 14.8)	825 (▲ 5.7)	133 (▲ 21.6)
	4	6,063 (▲ 7.4)	2,198 (▲ 6.7)	1,149 (▲ 16.1)	674 (▲ 17.5)	374 (▲ 9.5)	577 (▲ 15.4)	676 (▲ 16.3)	169 (▲ 13.5)	146 (▲ 14.6)	582 (▲ 9.0)	436 (▲ 20.0)	0 (▲ 97.9)	316 (▲ 2.3)	715 (▲ 24.5)	426 (▲ 19.9)	685 (▲ 46.3)	66 (▲ 0.1)

(注)2004年度の「電子計算機及び関連装置」の前年比は、「ソフトウェア」の数字を加算して計算。