

リース統計（2008年度上期）

社団法人リース事業協会

2008年度上期（2008年4月～9月）のリース取扱高は3兆1,091億円、前年同期比13.9%減、半期ベースでは、2007年度上期以降連続してマイナスとなった。

上期のリース取扱高を機種別にみると、土木建設機械（0.04%増）が微増ながら2007年度上期以来のプラスとなった。

一方、情報通信機器は、コンピュータ関連（12.1%減）、ソフトウェア（0.5%減）、通信機器関連（10.1%減）がいずれも低調で、全体（8.8%減）では2005年度下期以降減少が続いているほか、産業機械（19.2%減）、工作機械（18.2%減）、輸送用機器（9.6%減）がそれぞれ2007年度上期以降連続してマイナスとなっている。また、事務用機器（17.6%減）、医療機器（10.9%減）、商業及びサービス業用機器（21.3%減）も引き続きマイナスとなった。

なお、2008年9月のリース取扱高は6,337億円、前年同月比10.9%減、昨年6月以降16ヵ月連続でマイナスとなった。機種別には、輸送用機器（7.7%増）がプラスに転じたものの、情報通信機器（4.3%減）、事務用機器（14.8%減）、産業機械（14.6%減）、工作機械（22.4%減）、土木建設機械（1.0%減）、医療機器（18.3%減）、商業及びサービス業用機器（19.8%減）と、ほとんどの機種でマイナスとなった。

リース取扱高の推移（月次）

| 年・月 | 件数 | 前年同月比(%) | 金額(百万円) | 前年同月比(%) |
|----------|-----------|----------|-------------|----------|
| 9月 | 222,482 | 97.8 | 711,075.1 | 87.9 |
| 10月 | 207,012 | 96.7 | 606,091.4 | 93.2 |
| 11月 | 189,785 | 91.9 | 512,156.2 | 88.5 |
| 12月 | 203,871 | 93.0 | 587,514.3 | 85.6 |
| 2008年1月 | 164,663 | 103.2 | 476,945.5 | 84.5 |
| 2月 | 174,704 | 94.6 | 489,611.8 | 88.5 |
| 3月 | 252,206 | 99.5 | 890,391.8 | 90.1 |
| 4月 | 224,185 | 94.1 | 606,325.5 | 92.6 |
| 5月 | 178,354 | 85.2 | 430,639.3 | 78.2 |
| 6月 | 203,490 | 93.8 | 513,873.2 | 84.3 |
| 7月 | 187,592 | 86.7 | 502,726.2 | 89.1 |
| 8月 | 173,231 | 89.7 | 421,789.6 | 80.8 |
| 9月 | 224,717 | 101.0 | 633,698.4 | 89.1 |
| 2008年度上期 | 1,191,569 | 91.9 | 3,109,052.2 | 86.1 |

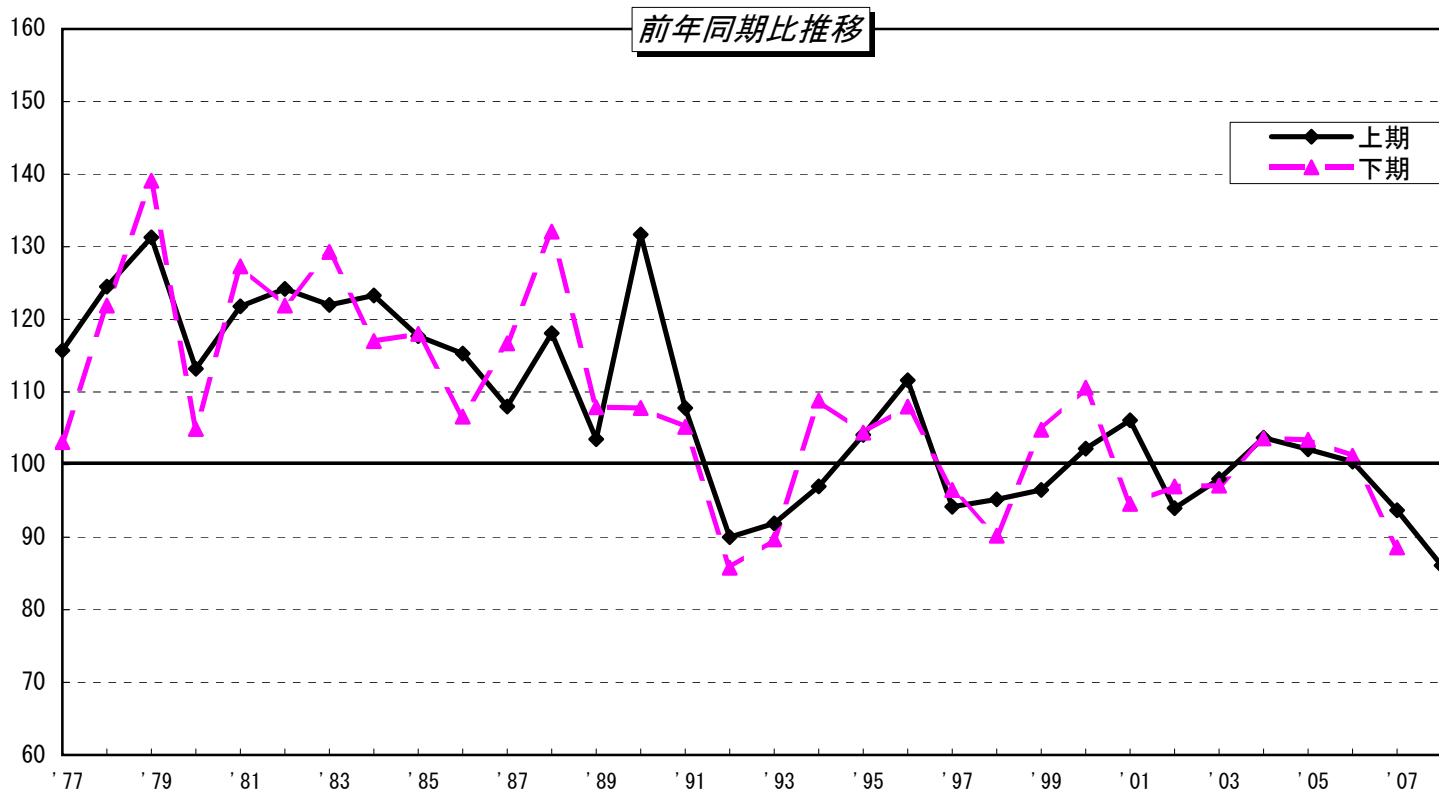
★調査対象企業数:246社（2008年9月現在）

リース取扱高推移 (上・下期別)

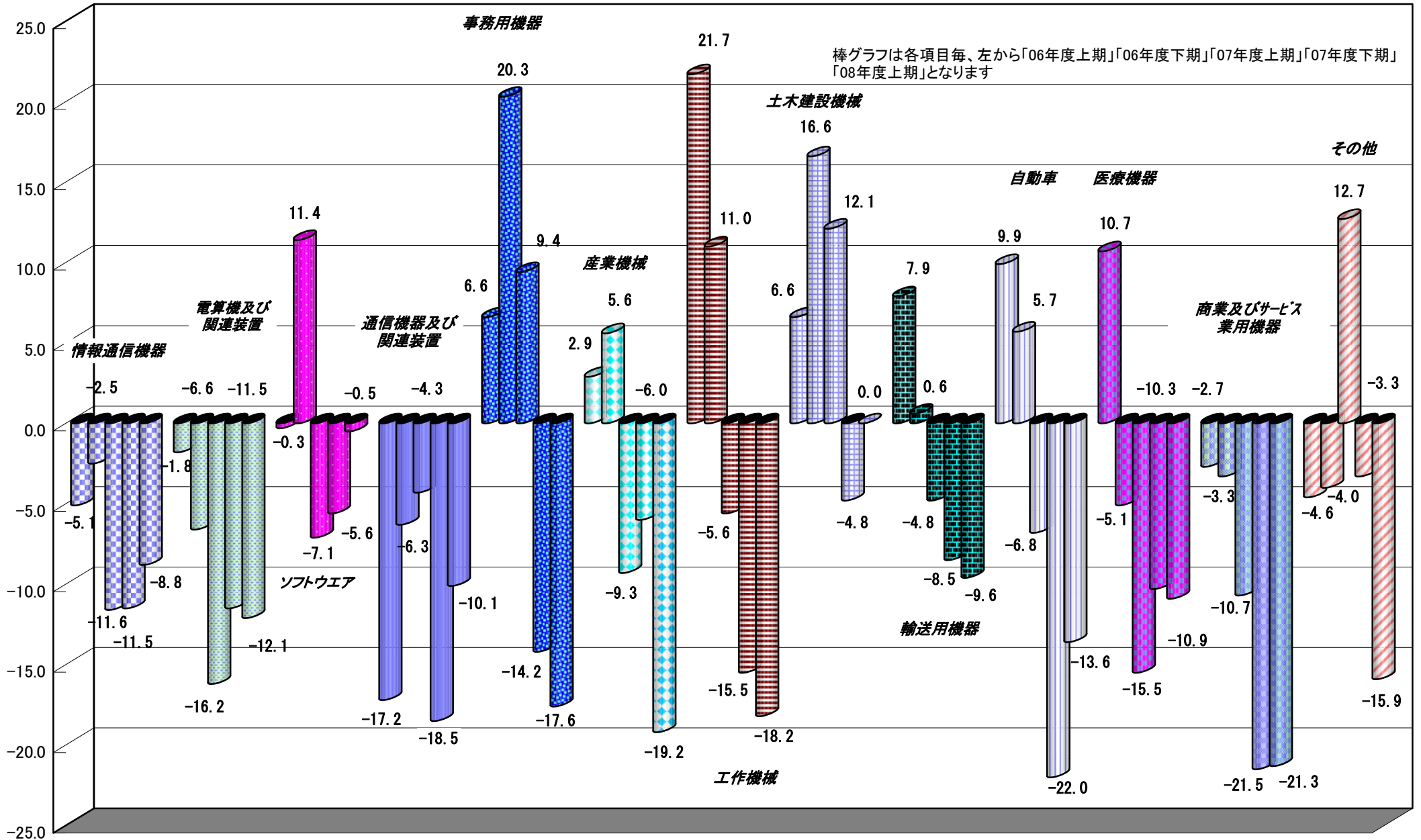
(単位：億円、%)

| 年度 | 上期 (4月-9月) | | | 下期 (10月-3月) | | |
|------|-------------|-------|-------|-------------|-------|-------|
| | リース取扱高 | 前年同期比 | 前期比 | リース取扱高 | 前年同期比 | 前期比 |
| 1972 | 1,489 | — | — | 2,079 | — | 139.6 |
| 1973 | 2,649 | 177.9 | 127.4 | 2,608 | 125.4 | 98.4 |
| 1974 | 2,713 | 102.4 | 104.0 | 2,670 | 102.4 | 98.4 |
| 1975 | 2,844 | 104.8 | 106.5 | 2,831 | 106.0 | 99.5 |
| 1976 | (正会員) 3,131 | 110.1 | 110.6 | 3,612 | 127.6 | 115.4 |
| | (計) 3,629 | — | — | 4,280 | — | 117.9 |
| 1977 | 4,200 | 115.7 | 98.1 | 4,415 | 103.1 | 105.1 |
| 1978 | 5,227 | 124.5 | 118.4 | 5,381 | 121.9 | 102.9 |
| 1979 | 6,863 | 131.3 | 127.5 | 7,484 | 139.1 | 109.0 |
| 1980 | 7,766 | 113.2 | 103.8 | 7,850 | 104.9 | 101.1 |
| 1981 | 9,458 | 121.8 | 120.5 | 9,996 | 127.3 | 105.7 |
| 1982 | 11,751 | 124.2 | 117.6 | 12,181 | 121.9 | 103.7 |
| 1983 | 14,333 | 122.0 | 117.7 | 15,755 | 129.3 | 109.9 |
| 1984 | 17,666 | 123.3 | 112.1 | 18,428 | 117.0 | 104.3 |
| 1985 | 20,800 | 117.7 | 112.9 | 21,736 | 118.0 | 104.5 |
| 1986 | 23,992 | 115.3 | 110.4 | 23,172 | 106.6 | 96.6 |
| 1987 | 25,901 | 108.0 | 111.8 | 27,033 | 116.7 | 104.4 |
| 1988 | 30,595 | 118.1 | 113.2 | 35,723 | 132.1 | 116.8 |
| 1989 | 31,659 | 103.5 | 88.6 | 38,553 | 107.9 | 121.8 |
| 1990 | 41,700 | 131.7 | 108.2 | 41,579 | 107.8 | 99.7 |
| 1991 | 44,960 | 107.8 | 108.1 | 43,745 | 105.2 | 97.3 |
| 1992 | 40,474 | 90.0 | 92.5 | 37,532 | 85.8 | 92.7 |
| 1993 | 37,185 | 91.9 | 99.1 | 33,684 | 89.7 | 90.6 |
| 1994 | 36,082 | 97.0 | 107.1 | 36,643 | 108.8 | 101.6 |
| 1995 | 37,554 | 104.1 | 102.5 | 38,249 | 104.4 | 101.9 |
| 1996 | 41,907 | 111.6 | 109.6 | 41,290 | 108.0 | 98.5 |
| 1997 | 39,474 | 94.2 | 95.6 | 39,860 | 96.5 | 101.0 |
| 1998 | 37,595 | 95.2 | 94.3 | 35,944 | 90.2 | 95.6 |
| 1999 | 36,298 | 96.5 | 101.0 | 37,661 | 104.8 | 103.8 |
| 2000 | 37,081 | 102.2 | 98.5 | 41,644 | 110.6 | 112.3 |
| 2001 | 39,356 | 106.1 | 94.5 | 39,405 | 94.6 | 100.1 |
| 2002 | 36,996 | 94.0 | 93.9 | 38,224 | 97.0 | 103.3 |
| 2003 | 36,252 | 98.0 | 94.8 | 37,112 | 97.1 | 102.4 |
| 2004 | 37,576 | 103.7 | 101.3 | 38,432 | 103.6 | 102.3 |
| 2005 | 38,380 | 102.1 | 99.9 | 39,752 | 103.4 | 103.6 |
| 2006 | 38,541 | 100.4 | 97.0 | 40,215 | 101.2 | 104.3 |
| 2007 | 36,119 | 93.7 | 89.8 | 35,627 | 88.6 | 98.6 |
| 2008 | 31,091 | 86.1 | 87.3 | | | |

(注) 1975年度までは正会員のみ調査。76年度以降は正会員・賛助会員合計。



機種別リース取扱高 前年同期比 (半期ベース)



リース取扱高(2008年9月)

| | 件数 | 構成比 (%) | 前年同月比 (%) | 金額 (百万円) | 構成比 (%) | 前年同月比 (%) | |
|-----|--------------|------------|--------------|-------------|---------------|--------------|-----------|
| 1 | 情報通信機器 | 106,694 | 47.5 | 118.3 | 212,419.1 | 33.5 | 95.7 |
| | 電子計算機及び関連装置 | (66,801) | (29.7) | (134.0) | (105,302.7) | (16.6) | (87.8) |
| | ソフトウェア | (15,412) | (6.9) | (99.1) | (61,857.1) | (9.8) | (101.8) |
| | 通信機器及び関連装置 | (24,481) | (10.9) | (98.7) | (45,259.3) | (7.1) | (109.6) |
| 2 | 事務用機器 | 36,819 | 16.4 | 90.1 | 52,579.1 | 8.3 | 85.2 |
| 3 | 産業機械 | 8,766 | 3.9 | 116.3 | 89,386.3 | 14.1 | 85.4 |
| 4 | 工作機械 | 1,291 | 0.6 | 104.2 | 21,651.1 | 3.4 | 77.6 |
| 5 | 土木建設機械 | 2,205 | 1.0 | 104.0 | 19,909.9 | 3.1 | 99.0 |
| 6 | 輸送用機器 | 26,540 | 11.8 | 85.7 | 81,508.3 | 12.9 | 107.7 |
| | 自動車 | (23,274) | (10.4) | (82.6) | (57,490.3) | (9.1) | (92.7) |
| | 船舶 | (1) | (0.0) | (20.0) | (11.6) | (0.0) | (8.7) |
| 7 | 医療機器 | 6,767 | 3.0 | 90.3 | 28,159.4 | 4.4 | 81.7 |
| 8 | 商業及びサービス業用機器 | 19,178 | 8.5 | 61.1 | 76,652.6 | 12.1 | 80.2 |
| | 商業機器 | (11,759) | (5.2) | (58.8) | (42,123.6) | (6.6) | (84.7) |
| 9 | その他 | 16,457 | 7.3 | 154.1 | 51,432.6 | 8.1 | 74.7 |
| | 理化学機械 | (2,423) | (1.1) | (121.7) | (9,267.2) | (1.5) | (117.1) |
| 合 計 | | 224,717 | 100.0 | 101.0 | 633,698.4 | 100.0 | 89.1 |

【調査対象企業数:246社】

リース取扱高(2008年4月～2008年9月)

| | 件 数 | 構成比 (%) | 前年同期比 (%) | 金 額 (百万円) | 構成比 (%) | 前年同期比 (%) | |
|-----|--------------|-------------|--------------|--------------|---------------|--------------|-----------|
| 1 | 情報通信機器 | 518,296 | 43.5 | 96.4 | 1,009,553.9 | 32.5 | 91.2 |
| | 電子計算機及び関連装置 | (294,799) | (24.7) | (97.5) | (516,749.4) | (16.6) | (87.9) |
| | ソフトウェア | (83,162) | (7.0) | (95.5) | (271,921.7) | (8.7) | (99.5) |
| | 通信機器及び関連装置 | (140,335) | (11.8) | (94.7) | (220,882.8) | (7.1) | (89.9) |
| 2 | 事務用機器 | 212,564 | 17.8 | 85.2 | 292,567.5 | 9.4 | 82.4 |
| 3 | 産業機械 | 41,068 | 3.4 | 97.3 | 384,443.5 | 12.4 | 80.8 |
| 4 | 工作機械 | 5,530 | 0.5 | 85.1 | 105,756.1 | 3.4 | 81.8 |
| 5 | 土木建設機械 | 8,986 | 0.8 | 108.2 | 83,313.3 | 2.7 | 100.0 |
| 6 | 輸送用機器 | 129,345 | 10.9 | 88.5 | 358,101.6 | 11.5 | 90.4 |
| | 自動車 | (113,459) | (9.5) | (85.7) | (287,176.8) | (9.2) | (86.4) |
| | 船 舶 | (31) | (0.0) | (88.6) | (340.0) | (0.0) | (25.2) |
| 7 | 医療機器 | 40,209 | 3.4 | 93.8 | 159,250.6 | 5.1 | 89.1 |
| 8 | 商業及びサービス業用機器 | 149,222 | 12.5 | 78.4 | 429,625.0 | 13.8 | 78.7 |
| | 商業機器 | (102,089) | (8.6) | (79.3) | (250,676.4) | (8.1) | (82.8) |
| 9 | その他 | 86,349 | 7.2 | 118.9 | 286,440.7 | 9.2 | 84.1 |
| | 理化学機械 | (11,439) | (1.0) | (96.6) | (40,767.2) | (1.3) | (100.5) |
| 合 計 | | 1,191,569 | 100.0 | 91.9 | 3,109,052.2 | 100.0 | 86.1 |

リース取扱高推移

単位:億円, ()内は前年比

| | 合計 | 情報通信機器 | | | | 事務用機器 | 産業機械 | 工作機械 | 土木建設機械 | 輸送用機器 | | | 医療機器 | 商業及びサービス業用機器 | | その他 | | |
|------|----------|-----------------|-----------------|-----------------|----------------|----------------|----------------|----------------|----------------|----------------|----------------|----------------|--------------|----------------|-----------------|----------------|----------------|----------------|
| | | 電算機及び関連装置 | ソフトウェア | 通信機器及び関連装置 | 自動車 | | | | | 船舶 | 商業機器 | 理化学機械 | | | | | | |
| 暦年 | 2005 | 77,336 (▲ 2.1) | 27,194 (▲ 1.2) | 15,800 (▲ 2.1) | 4,879 (-) | 6,516 (▲ 13.3) | 6,034 (▲ 9.9) | 10,005 (▲ 6.6) | 2,296 (▲ 12.7) | 1,621 (▲ 3.2) | 7,755 (▲ 5.7) | 6,446 (▲ 0.7) | 84 (▲ 185.7) | 3,800 (▲ 9.5) | 12,345 (▲ 8.2) | 6,578 (▲ 4.4) | 6,285 (▲ 11.2) | 911 (▲ 8.3) |
| | 2006 | 78,076 (▲ 1.0) | 25,814 (▲ 5.1) | 14,614 (▲ 7.5) | 6,020 (▲ 23.4) | 5,180 (▲ 20.5) | 6,685 (▲ 10.8) | 10,588 (▲ 5.8) | 2,807 (▲ 22.3) | 1,835 (▲ 13.2) | 8,185 (▲ 5.5) | 7,112 (▲ 10.3) | 27 (▲ 67.5) | 3,993 (▲ 5.1) | 12,062 (▲ 2.3) | 6,286 (▲ 4.4) | 6,107 (▲ 2.8) | 911 (▲ 0.1) |
| | 2007 | 74,234 (▲ 4.9) | 23,686 (▲ 8.2) | 12,560 (▲ 14.0) | 6,082 (▲ 1.0) | 5,044 (▲ 2.6) | 6,830 (▲ 2.2) | 10,398 (▲ 1.8) | 2,640 (▲ 6.0) | 1,892 (▲ 3.1) | 7,837 (▲ 4.2) | 6,547 (▲ 7.9) | 19 (▲ 29.7) | 3,477 (▲ 12.9) | 10,861 (▲ 10.0) | 5,874 (▲ 6.6) | 6,613 (▲ 8.3) | 865 (▲ 5.1) |
| 年度 | 2005 | 79,413 (▲ 4.1) | 26,980 (▲ 0.8) | 14,772 (▲ 12.0) | 6,007 (▲ 58.9) | 6,201 (▲ 6.7) | 7,223 (▲ 8.7) | 10,443 (▲ 2.6) | 2,436 (▲ 19.6) | 1,656 (▲ 2.2) | 7,403 (▲ 0.8) | 6,298 (▲ 0.1) | 18 (▲ 54.0) | 3,920 (▲ 10.9) | 12,533 (▲ 7.0) | 6,610 (▲ 1.5) | 6,819 (▲ 15.4) | 850 (▲ 17.8) |
| (確定) | 2006 | 78,677 (▲ 0.9) | 25,650 (▲ 4.9) | 13,611 (▲ 7.9) | 6,677 (▲ 11.2) | 5,363 (▲ 13.5) | 7,271 (▲ 0.7) | 10,886 (▲ 4.2) | 2,788 (▲ 14.4) | 1,849 (▲ 11.7) | 8,174 (▲ 10.4) | 7,131 (▲ 13.2) | 25 (▲ 36.0) | 3,885 (▲ 0.9) | 12,045 (▲ 3.9) | 6,073 (▲ 8.1) | 6,128 (▲ 10.1) | 934 (▲ 9.8) |
| | 2007 | 71,542 (▲ 9.1) | 22,754 (▲ 11.3) | 12,056 (▲ 11.4) | 5,976 (▲ 10.5) | 4,722 (▲ 12.0) | 6,582 (▲ 9.5) | 10,099 (▲ 7.2) | 2,532 (▲ 9.2) | 1,854 (▲ 0.3) | 7,841 (▲ 4.1) | 6,022 (▲ 15.6) | 23 (▲ 8.0) | 3,425 (▲ 11.9) | 10,011 (▲ 16.9) | 5,557 (▲ 8.5) | 6,444 (▲ 5.2) | 1,118 (▲ 19.7) |
| 半期 | 06 10-3 | 40,215 (▲ 1.2) | 13,296 (▲ 2.5) | 7,192 (▲ 6.6) | 3,359 (▲ 11.4) | 2,745 (▲ 6.3) | 3,639 (▲ 20.3) | 5,694 (▲ 5.6) | 1,461 (▲ 11.0) | 1,117 (▲ 16.6) | 4,048 (▲ 0.6) | 3,577 (▲ 5.7) | 6 (▲ 16.5) | 1,838 (▲ 5.1) | 5,959 (▲ 3.3) | 3,126 (▲ 0.6) | 3,162 (▲ 4.0) | 449 (▲ 0.7) |
| | '07 4-9 | 36,119 (▲ 6.3) | 11,068 (▲ 11.6) | 5,879 (▲ 16.2) | 2,732 (▲ 7.1) | 2,457 (▲ 4.3) | 3,551 (▲ 9.4) | 4,758 (▲ 9.3) | 1,293 (▲ 5.6) | 833 (▲ 12.1) | 3,962 (▲ 4.8) | 3,324 (▲ 6.8) | 14 (▲ 32.2) | 1,787 (▲ 15.5) | 5,459 (▲ 10.7) | 3,028 (▲ 4.1) | 3,408 (▲ 12.7) | 406 (▲ 9.6) |
| | 10-3 | 35,627 (▲ 11.4) | 11,772 (▲ 11.5) | 6,363 (▲ 11.5) | 3,171 (▲ 5.6) | 2,238 (▲ 18.5) | 3,122 (▲ 14.2) | 5,352 (▲ 6.0) | 1,235 (▲ 15.5) | 1,064 (▲ 4.8) | 3,702 (▲ 8.5) | 2,790 (▲ 22.0) | 8 (▲ 26.4) | 1,649 (▲ 10.3) | 4,675 (▲ 21.5) | 2,607 (▲ 16.6) | 3,056 (▲ 3.3) | 499 (▲ 11.0) |
| | '08 4-9 | 31,091 (▲ 13.9) | 10,096 (▲ 8.8) | 5,167 (▲ 12.1) | 2,719 (▲ 0.5) | 2,209 (▲ 10.1) | 2,926 (▲ 17.6) | 3,844 (▲ 19.2) | 1,058 (▲ 18.2) | 833 (▲ 0.0) | 3,581 (▲ 9.6) | 2,872 (▲ 13.6) | 3 (▲ 74.8) | 1,593 (▲ 10.9) | 4,296 (▲ 21.3) | 2,507 (▲ 17.2) | 2,864 (▲ 15.9) | 408 (▲ 0.5) |
| 四半期 | 06 10-12 | 19,157 (▲ 1.1) | 6,062 (▲ 5.5) | 3,378 (▲ 2.8) | 1,459 (▲ 4.8) | 1,225 (▲ 20.7) | 1,916 (▲ 27.6) | 2,387 (▲ 2.0) | 727 (▲ 19.9) | 642 (▲ 26.2) | 1,996 (▲ 0.0) | 1,760 (▲ 9.9) | 4 (▲ 176.0) | 922 (▲ 6.2) | 3,134 (▲ 6.5) | 1,713 (▲ 1.2) | 1,371 (▲ 13.3) | 225 (▲ 4.8) |
| | 1-3 | 21,058 (▲ 3.3) | 7,234 (▲ 0.1) | 3,814 (▲ 9.7) | 1,900 (▲ 17.2) | 1,520 (▲ 9.6) | 1,724 (▲ 13.2) | 3,307 (▲ 11.9) | 734 (▲ 3.5) | 475 (▲ 5.7) | 2,052 (▲ 1.1) | 1,816 (▲ 1.9) | 3 (▲ 35.6) | 917 (▲ 4.0) | 2,825 (▲ 0.4) | 1,413 (▲ 0.2) | 1,791 (▲ 4.5) | 224 (▲ 5.6) |
| | '07 4-6 | 18,145 (▲ 1.0) | 5,828 (▲ 3.8) | 3,102 (▲ 6.1) | 1,390 (▲ 8.7) | 1,336 (▲ 8.3) | 1,856 (▲ 15.0) | 2,248 (▲ 1.2) | 593 (▲ 6.0) | 365 (▲ 17.2) | 1,941 (▲ 2.2) | 1,675 (▲ 0.5) | 11 (▲ 31.4) | 937 (▲ 13.8) | 2,703 (▲ 6.3) | 1,535 (▲ 0.2) | 1,674 (▲ 13.6) | 189 (▲ 12.0) |
| | 7-9 | 17,973 (▲ 11.1) | 5,240 (▲ 18.9) | 2,777 (▲ 25.2) | 1,342 (▲ 5.3) | 1,121 (▲ 16.0) | 1,695 (▲ 3.8) | 2,510 (▲ 15.5) | 701 (▲ 5.3) | 467 (▲ 8.4) | 2,021 (▲ 7.1) | 1,650 (▲ 12.5) | 3 (▲ 35.0) | 850 (▲ 17.4) | 2,756 (▲ 14.7) | 1,493 (▲ 7.9) | 1,734 (▲ 11.9) | 216 (▲ 7.4) |
| | 10-12 | 17,058 (▲ 11.0) | 5,384 (▲ 11.2) | 2,868 (▲ 15.1) | 1,450 (▲ 0.6) | 1,066 (▲ 13.0) | 1,556 (▲ 18.8) | 2,333 (▲ 2.3) | 612 (▲ 15.8) | 584 (▲ 9.0) | 1,823 (▲ 8.7) | 1,406 (▲ 20.1) | 3 (▲ 9.4) | 773 (▲ 16.1) | 2,577 (▲ 17.8) | 1,433 (▲ 16.4) | 1,415 (▲ 3.2) | 235 (▲ 4.4) |
| | 1-3 | 18,569 (▲ 11.8) | 6,388 (▲ 11.7) | 3,496 (▲ 8.4) | 1,720 (▲ 9.4) | 1,172 (▲ 22.9) | 1,566 (▲ 9.1) | 3,019 (▲ 8.7) | 622 (▲ 15.2) | 479 (▲ 0.9) | 1,879 (▲ 8.5) | 1,384 (▲ 23.8) | 4 (▲ 76.3) | 876 (▲ 4.4) | 2,098 (▲ 25.7) | 1,174 (▲ 16.9) | 1,642 (▲ 8.3) | 264 (▲ 17.6) |
| | '08 4-6 | 15,508 (▲ 14.5) | 5,168 (▲ 11.3) | 2,622 (▲ 15.5) | 1,379 (▲ 0.8) | 1,167 (▲ 12.7) | 1,532 (▲ 17.4) | 1,805 (▲ 19.7) | 521 (▲ 12.0) | 392 (▲ 7.2) | 1,686 (▲ 13.2) | 1,355 (▲ 19.1) | 2 (▲ 81.0) | 862 (▲ 8.1) | 2,125 (▲ 21.4) | 1,268 (▲ 17.4) | 1,417 (▲ 15.3) | 193 (▲ 2.1) |
| | 7-9 | 15,582 (▲ 13.3) | 4,927 (▲ 6.0) | 2,545 (▲ 8.3) | 1,340 (▲ 0.1) | 1,042 (▲ 7.1) | 1,393 (▲ 17.8) | 2,040 (▲ 18.7) | 536 (▲ 23.4) | 441 (▲ 5.6) | 1,895 (▲ 6.2) | 1,517 (▲ 8.1) | 1 (▲ 50.8) | 731 (▲ 14.0) | 2,171 (▲ 21.2) | 1,239 (▲ 17.0) | 1,447 (▲ 16.6) | 214 (▲ 0.9) |
| 月次 | '07 9 | 7,111 (▲ 12.1) | 2,221 (▲ 18.7) | 1,200 (▲ 24.2) | 608 (▲ 2.9) | 413 (▲ 26.0) | 617 (▲ 4.1) | 1,047 (▲ 8.1) | 279 (▲ 3.2) | 201 (▲ 10.3) | 757 (▲ 14.7) | 620 (▲ 18.9) | 1 (▲ 12.5) | 345 (▲ 20.1) | 956 (▲ 13.6) | 497 (▲ 10.1) | 689 (▲ 1.1) | 79 (▲ 13.0) |
| | 10 | 6,061 (▲ 6.8) | 2,024 (▲ 8.7) | 1,131 (▲ 8.5) | 549 (▲ 2.8) | 344 (▲ 17.3) | 528 (▲ 18.9) | 883 (▲ 15.0) | 199 (▲ 13.7) | 182 (▲ 9.4) | 625 (▲ 2.3) | 487 (▲ 14.4) | 0 (▲ 80.7) | 277 (▲ 15.1) | 770 (▲ 12.0) | 451 (▲ 10.1) | 574 (▲ 3.3) | 89 (▲ 17.9) |
| | 11 | 5,122 (▲ 11.5) | 1,542 (▲ 13.3) | 775 (▲ 20.8) | 422 (▲ 0.9) | 345 (▲ 8.1) | 489 (▲ 23.4) | 684 (▲ 4.7) | 189 (▲ 17.2) | 190 (▲ 11.9) | 600 (▲ 9.6) | 461 (▲ 20.5) | 2 (▲ 253.7) | 230 (▲ 17.3) | 796 (▲ 15.8) | 479 (▲ 10.7) | 402 (▲ 24.3) | 68 (▲ 5.8) |
| | 12 | 5,875 (▲ 14.4) | 1,818 (▲ 11.9) | 962 (▲ 17.3) | 479 (▲ 2.4) | 377 (▲ 13.1) | 539 (▲ 14.0) | 766 (▲ 15.2) | 225 (▲ 16.4) | 213 (▲ 5.9) | 599 (▲ 13.6) | 458 (▲ 25.0) | 1 (▲ 52.0) | 267 (▲ 16.3) | 1,011 (▲ 23.0) | 503 (▲ 25.5) | 439 (▲ 3.3) | 77 (▲ 0.9) |
| | '08 1 | 4,769 (▲ 15.5) | 1,755 (▲ 19.4) | 1,019 (▲ 12.0) | 454 (▲ 12.0) | 282 (▲ 44.1) | 429 (▲ 4.3) | 592 (▲ 11.5) | 179 (▲ 7.9) | 138 (▲ 15.5) | 418 (▲ 10.8) | 224 (▲ 46.4) | 0 (▲ 100.0) | 236 (▲ 8.2) | 630 (▲ 24.6) | 366 (▲ 14.6) | 392 (▲ 16.0) | 51 (▲ 0.6) |
| | 2 | 4,896 (▲ 11.5) | 1,620 (▲ 12.5) | 879 (▲ 2.6) | 392 (▲ 22.8) | 348 (▲ 21.1) | 450 (▲ 13.7) | 755 (▲ 0.9) | 184 (▲ 15.4) | 135 (▲ 1.2) | 561 (▲ 3.3) | 434 (▲ 16.0) | 3 (▲ 97.9) | 221 (▲ 18.5) | 547 (▲ 28.1) | 312 (▲ 22.4) | 424 (▲ 5.5) | 79 (▲ 24.4) |
| | 3 | 8,904 (▲ 9.9) | 3,013 (▲ 5.9) | 1,597 (▲ 8.9) | 874 (▲ 0.2) | 542 (▲ 5.7) | 687 (▲ 13.1) | 1,673 (▲ 11.5) | 260 (▲ 19.4) | 207 (▲ 15.6) | 899 (▲ 10.3) | 726 (▲ 17.7) | 2 (▲ 512.2) | 419 (▲ 7.8) | 920 (▲ 25.0) | 497 (▲ 14.8) | 825 (▲ 5.7) | 133 (▲ 21.6) |
| | 4 | 6,063 (▲ 7.4) | 2,198 (▲ 6.7) | 1,149 (▲ 16.1) | 674 (▲ 17.5) | 374 (▲ 9.5) | 577 (▲ 15.4) | 676 (▲ 16.3) | 169 (▲ 13.5) | 146 (▲ 14.6) | 582 (▲ 9.0) | 436 (▲ 20.0) | 0 (▲ 97.9) | 316 (▲ 2.3) | 715 (▲ 24.5) | 426 (▲ 19.9) | 685 (▲ 46.3) | 66 (▲ 0.1) |
| | 5 | 4,306 (▲ 21.8) | 1,322 (▲ 23.9) | 651 (▲ 23.0) | 302 (▲ 17.9) | 370 (▲ 29.6) | 432 (▲ 20.8) | 450 (▲ 23.7) | 166 (▲ 13.7) | 118 (▲ 0.6) | 519 (▲ 6.5) | 402 (▲ 19.8) | 0 (▲ 65.9) | 271 (▲ 14.9) | 695 (▲ 22.6) | 405 (▲ 21.4) | 333 (▲ 39.4) | 55 (▲ 1.1) |
| | 6 | 5,139 (▲ 15.7) | 1,649 (▲ 4.9) | 822 (▲ 7.4) | 404 (▲ 10.2) | 423 (▲ 6.4) | 523 (▲ 16.7) | 679 (▲ 20.2) | 186 (▲ 9.1) | 128 (▲ 5.9) | 584 (▲ 21.7) | 517 (▲ 17.7) | 1 (▲ 16.2) | 274 (▲ 7.0) | 716 (▲ 16.6) | 436 (▲ 10.5) | 400 (▲ 39.1) | 73 (▲ 4.9) |
| | 7 | 5,027 (▲ 10.9) | 1,443 (▲ 11.0) | 749 (▲ 8.2) | 397 (▲ 1.8) | 297 (▲ 28.6) | 476 (▲ 18.3) | 663 (▲ 3.3) | 176 (▲ 20.9) | 136 (▲ 5.7) | 608 (▲ 11.3) | 543 (▲ 6.9) | 1 (▲ 13.5) | 235 (▲ 8.3) | 724 (▲ 21.7) | 428 (▲ 16.0) | 567 (▲ 6.0) | 60 (▲ 15.1) |
| | 8 | 4,218 (▲ 19.2) | 1,360 (▲ 2.7) | 743 (▲ 2.3) | 325 (▲ 5.7) | 292 (▲ 0.0) | 392 (▲ 21.0) | 483 (▲ 37.9) | 144 (▲ 27.8) | 106 (▲ 22.9) | 472 (▲ 18.4) | 398 (▲ 10.6) | 0 (▲ 53.3) | 214 (▲ 14.0) | 681 (▲ 22.2) | 390 (▲ 19.7) | 366 (▲ 28.4) | 61 (▲ 7.2) |
| | 9 | 6,337 (▲ 10.9) | 2,124 (▲ 4.3) | 1,053 (▲ 12.2) | 619 (▲ 1.8) | 453 (▲ 9.6) | 526 (▲ 14.8) | 894 (▲ 14.6) | 217 (▲ 22.4) | 199 (▲ 1.0) | 815 (▲ 7.7) | 575 (▲ 7.3) | 0 (▲ 91.3) | 282 (▲ 18.3) | 767 (▲ 19.8) | 421 (▲ 15.3) | 514 (▲ 25.3) | 93 (▲ 17.1) |