

## リース統計 (2008年度)

社団法人リース事業協会

### ◆ 概 要

2008 年度のリース取扱高は 6 兆 564 億円、前年度比 15.3%減、2006 年度以降 3 年連続でマイナスとなった。〈調査対象企業数:241 社〉

リース比率は 7.25%と民間設備投資の約 7%を占める。

リース取扱高は、機種別には、情報通信機器は 4 年連続でマイナスとなったほか、医療機器、商業及びサービス業用機器がそれぞれ 3 年連続でマイナスとなった。企業規模別には、「中小企業」が 2 年連続でマイナスとなり、「大企業」は 3 年連続でマイナスとなった。業種別には、「非製造業」は 2 年連続でマイナスとなり、「製造業」は 3 年連続でマイナスとなった。

### ◆ リース比率

2008 年度のリース比率（民間設備投資に占めるリース設備投資額の割合）は 7.25%、引き続きダウンしたものの、民間設備投資の約 7%を占めている。

### ◆ 機種別リース取扱高

情報通信機器（12.6%減）は 2005 年度以降 4 年連続でマイナスとなったほか、医療機器（11.3%減）、商業及びサービス業用機器（17.1%減）がそれぞれ 3 年連続でマイナス、事務用機器（20.2%減）、産業機械（21.4%減）、工作機械（1.7%減）、輸送用機器（19.6%減）がそれぞれ 2 年連続でマイナスとなった。また、土木建設機械（7.5%減）が 3 年ぶりにマイナスに転じた。

### ◆ 企業規模別及び業種別リース取扱高

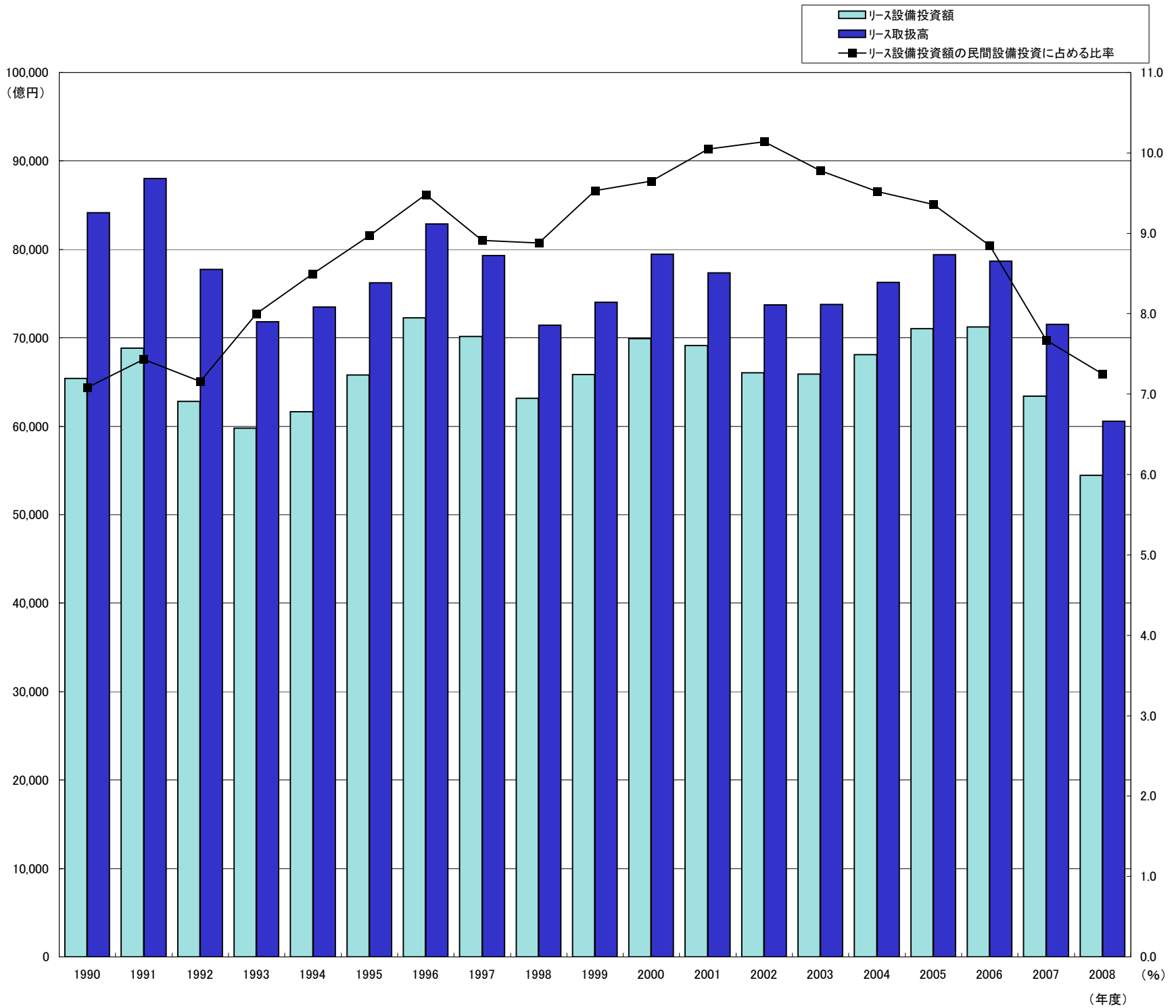
「中小企業（資本金 1 億円以下及び個人事業者）」（18.7%減）が 2 年連続で 2 ケタのマイナスとなり、「大企業（資本金 1 億円超）」（14.7%減）は 3 年連続でマイナスとなった。全体に占めるシェアは「中小企業」が 46.6%、「大企業」が 46.3%で 2004 年度から 5 年連続で中小企業が大企業のシェアを上回った。

「非製造業」（17.4%減）は 2 年連続で 2 ケタのマイナスとなり、「製造業」（14.3%減）は 3 年連続でマイナスとなった。

### 〈リース統計(2009 年 4 月)〉

2009 年 4 月のリース取扱高は 4,716 億円、前年同月比 22.2%減、2007 年 6 月以降 23 ヶ月連続でマイナスとなった。情報通信機器（22.2%減）、事務用機器（26.0%減）、産業機械（33.4%減）、輸送用機器（23.7%減）、医療機器（11.7%減）、商業及びサービス業用機器（12.4%減）と、ほとんどの機種でマイナスとなった。

リース取扱高・リース設備投資額の推移及び  
民間設備投資に占めるリース比率

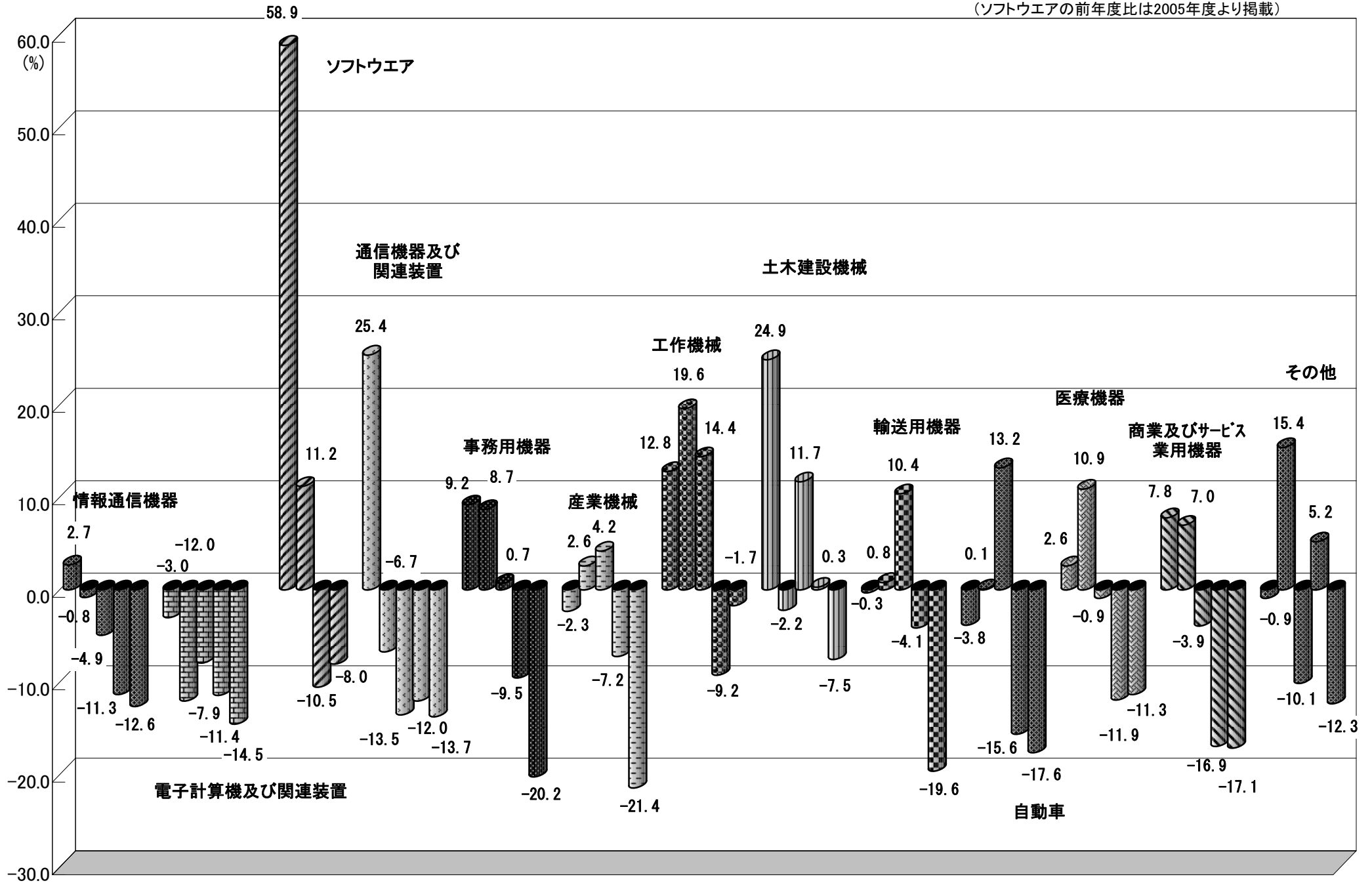


年度	1990	1991	1992	1993	1994	1995	1996	1997	1998	1999	2000	2001	2002	2003	2004	2005	2006	2007	2008
リース取扱高 (億円)	84,152	88,016	77,742	71,825	73,497	76,214	82,867	79,304	71,445	74,024	79,457	77,337	73,743	73,778	76,252	79,413	78,677	71,542	60,564
前年度比 (%)	119.1	104.6	88.3	92.4	102.3	103.7	108.7	95.7	90.1	103.6	107.3	97.3	95.4	100.0	103.4	104.1	99.1	90.9	84.7
リース設備投資額 (億円)	65,420	68,843	62,813	59,780	61,631	65,804	72,238	70,180	63,150	65,862	69,922	69,148	66,052	65,917	68,086	71,017	71,213	63,420	54,444
前年度比 (%)	113.7	105.2	91.2	95.2	103.1	106.8	109.8	97.2	90.0	104.3	106.2	98.9	95.5	99.8	103.3	104.3	100.3	89.1	85.8
リース設備投資額の民間設備投資に占める比率 (%)	7.08	7.43	7.16	8.00	8.50	8.97	9.48	8.91	8.88	9.53	9.65	10.05	10.14	9.78	9.52	9.36	8.85	7.67	7.25
調査対象企業数	316	324	327	327	335	336	338	344	329	314	304	283	272	262	258	259	258	248	241

(注) 民間設備投資額は内閣府調査。名目ベースを使用。2008年度は第1次速報値。

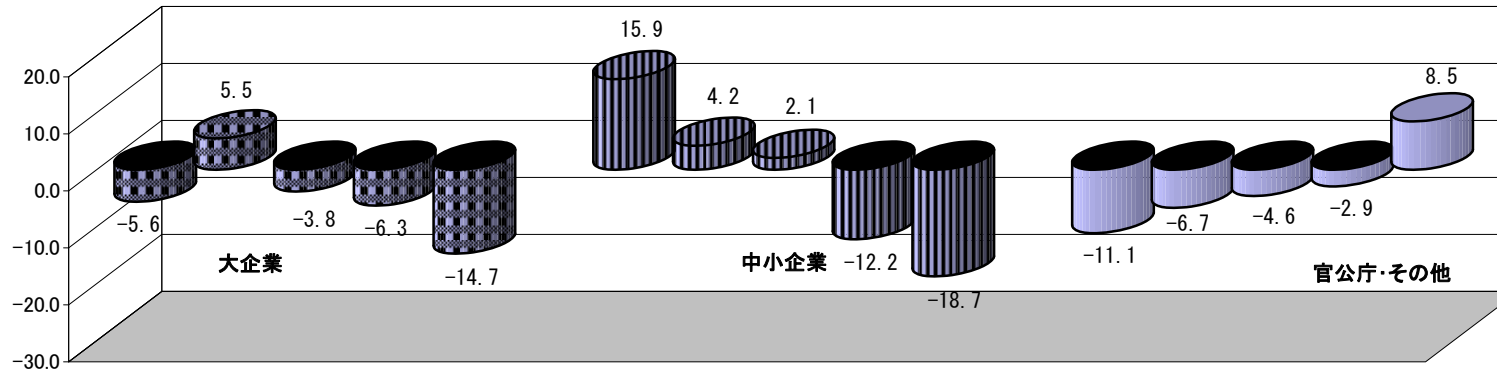
# 機種別リース取扱高 前年度比

棒グラフは各項目毎、左から2004年度/2005年度/  
2006年度/2007年度/2008年度となります  
(ソフトウェアの前年度比は2005年度より掲載)



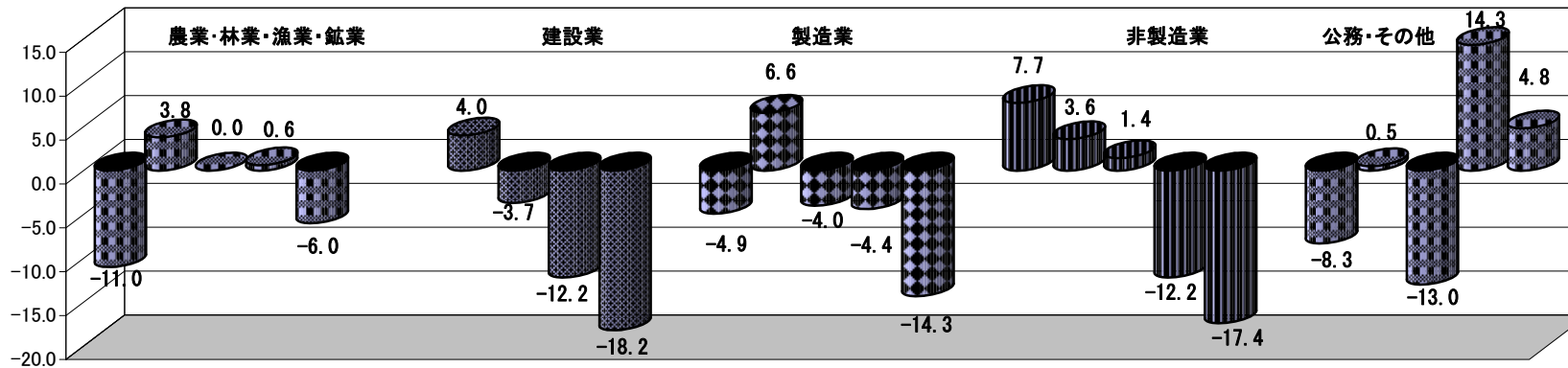
**企業規模別リース取扱高 前年度比**

棒グラフは各項目毎、左から2004年度/2005年度/  
2006年度/2007年度/2008年度となります



**業種別リース取扱高 前年度比**

棒グラフは各項目毎、左から2004年度/2005年度/  
2006年度/2007年度/2008年度となります  
(建設業の前年度比は2005年度より掲載)



(注) 2004年度の「非製造業」は「建設業」の数字を加算して前年度比を計算。

(注) 2008年度に業種分類の改訂を行ったため、2008年度の前年度比の内訳は調整を行っていないものを参考として公表している。

製造業	前年度比(%)
(1) 食品等製造業	-15.6
(2) 繊維・木材・パルプ等製造業	-3.8
(3) 化学・石油・プラスチック製品等製造業	0.4
(4) 鉄鋼・非鉄・金属製品等製造業	-3.5
(5) 生産用・電気・情報通信・輸送等機械器具製造業	-20.2
(6) その他の製造業	-19.5

非製造業	前年度比(%)
(1) 電気・ガス・熱供給・水道業	-15.6
(2) 情報通信業	-24.7
(3) 運輸業・郵便業	0.3
(4) 卸売業・小売業	-19.2
(5) 金融業・保険業	-17.4
(6) 不動産業・物品賃貸業	88.1
(7) 宿泊業・飲食サービス業	-25.7
(8) 医療・福祉	-11.5
(9) その他サービス	-28.3

# リース取扱高・リース設備投資額の推移及び民間設備投資に占めるリース比率

(単位: 億円, %)

年度	リース取扱高		リース設備投資額		民間設備投資額		リース比率 (B)/(C)
	(A)	前年度比	(B)	前年度比	(C)	前年度比	
1963	7	—	—	—	46,702	—	—
1964	40	571.4	—	—	54,670	117.1	—
1965	67	167.5	—	—	50,883	93.1	—
1966	109	162.7	—	—	65,160	128.1	—
1967	290	266.1	—	—	84,691	130.0	—
1968	450	155.2	—	—	103,499	122.2	—
1969	1,200	266.7	—	—	135,607	131.0	—
1970	2,106	175.5	—	—	156,685	115.5	—
1971	2,793	132.6	—	—	152,967	97.6	—
1972	3,721	133.2	—	—	168,937	110.4	—
1973	5,279	141.9	—	—	224,299	132.8	—
1974	5,290	100.2	—	—	245,518	109.5	—
1975	5,621	106.3	—	—	243,739	99.3	—
1976	8,127	144.6	—	—	256,077	105.1	—
1977	8,604	105.9	—	—	264,534	103.3	—
1978	10,566	122.8	7,820	—	293,354	110.9	2.67
1979	14,611	138.3	10,330	132.2	340,188	116.0	3.04
1980	15,744	107.8	11,550	111.8	396,916	—	2.91
1981	19,327	122.8	14,342	124.2	413,133	104.1	3.47
1982	23,966	124.0	18,872	131.6	420,096	101.7	4.49
1983	29,927	124.9	23,262	123.3	423,719	100.9	5.49
1984	36,758	122.8	28,843	124.0	482,074	113.8	5.98
1985	43,225	117.6	33,520	116.2	540,780	112.2	6.20
1986	47,575	110.1	37,636	112.3	563,666	104.2	6.68
1987	52,967	111.3	42,089	111.8	601,061	106.6	7.00
1988	67,170	126.8	52,226	124.1	715,828	119.1	7.30
1989	70,649	105.2	57,540	110.2	805,375	112.5	7.14
1990	84,152	119.1	65,420	113.7	923,414	114.7	7.08
1991	88,016	104.6	68,843	105.2	926,641	100.3	7.43
1992	77,742	88.3	62,813	91.2	877,558	94.7	7.16
1993	71,825	92.4	59,780	95.2	746,865	85.1	8.00
1994	73,497	102.3	61,631	103.1	725,427	—	8.50
1995	76,214	103.7	65,804	106.8	733,984	101.2	8.97
1996	82,867	108.7	72,238	109.8	762,071	103.8	9.48
1997	79,304	95.7	70,180	97.2	787,681	103.4	8.91
1998	71,445	90.1	63,150	90.0	710,753	90.2	8.88
1999	74,024	103.6	65,862	104.3	690,786	97.2	9.53
2000	79,457	107.3	69,922	106.2	724,526	104.9	9.65
2001	77,337	97.3	69,148	98.9	688,294	95.0	10.05
2002	73,743	95.4	66,052	95.5	651,154	94.6	10.14
2003	73,778	100.0	65,917	99.8	673,970	103.5	9.78
2004	76,252	103.4	68,086	103.3	715,037	106.1	9.52
2005	79,413	104.1	71,017	104.3	759,010	106.1	9.36
2006	78,677	99.1	71,213	100.3	804,647	106.0	8.85
2007	71,542	90.9	63,420	89.1	826,708	102.7	7.67
2008	60,564	84.7	54,444	85.8	751,451	90.9	7.25

(注)民間設備投資額は内閣府調査。名目ベースを使用。2008年度は速報値5月20日発表)。

1963～1979年度(68SNA平成2年基準)、1980～1993年度(93SNA平成7年基準)、1994年度以降(93SNA平成12年基準)

# 機種別リース取扱高の推移

(単位：億円)

機種分類	2005年度		2006年度		2007年度		2008年度		前年度比			
	リース取扱高	構成比	リース取扱高	構成比	リース取扱高	構成比	リース取扱高	構成比	05/04	06/05	07/06	08/07
1 情報通信機器	26,980	34.0	25,650	32.6	22,754	31.8	19,877	32.8	99.2	95.1	88.7	87.4
電子計算機及び関連装置	14,772	18.6	13,611	17.3	12,056	16.9	10,306	17.0	88.0	92.1	88.6	85.5
ソフトウェア	6,007	7.6	6,677	8.5	5,976	8.4	5,496	9.1	158.9	111.2	89.5	92.0
通信機器及び関連装置	6,201	7.8	5,363	6.8	4,722	6.6	4,075	6.7	93.3	86.5	88.0	86.3
2 事務用機器	7,223	9.1	7,271	9.2	6,582	9.2	5,254	8.7	108.7	100.7	90.5	79.8
3 産業機械	10,443	13.1	10,886	13.8	10,099	14.1	7,935	13.1	102.6	104.2	92.8	78.6
4 工作機械	2,436	3.1	2,788	3.5	2,532	3.5	2,488	4.1	119.6	114.4	90.8	98.3
5 土木建設機械	1,656	2.1	1,849	2.4	1,854	2.6	1,714	2.8	97.8	111.7	100.3	92.5
6 輸送用機器	7,403	9.3	8,174	10.4	7,841	11.0	6,306	10.4	100.8	110.4	95.9	80.4
自動車	6,298	7.9	7,131	9.1	6,022	8.4	4,960	8.2	100.1	113.2	84.4	82.4
船舶	18	0.0	25	0.0	23	0.0	93	0.2	46.0	136.0	92.0	405.7
7 医療機器	3,920	4.9	3,885	4.9	3,425	4.8	3,037	5.0	110.9	99.1	88.1	88.7
8 商業及びサービス業用機器	12,533	15.8	12,045	15.3	10,011	14.0	8,300	13.7	107.0	96.1	83.1	82.9
商業機器	6,610	8.3	6,073	7.7	5,557	7.8	4,599	7.6	101.5	91.9	91.5	82.8
9 その他	6,819	8.6	6,128	7.8	6,444	9.0	5,653	9.3	115.4	89.9	105.2	87.7
理化学機械	850	1.1	934	1.2	1,118	1.6	771	1.3	82.2	109.8	119.7	69.0
合計	79,413	100.0	78,677	100.0	71,542	100.0	60,564	100.0	104.1	99.1	90.9	84.7
調査対象企業数	259社		258社		248社		241社					

## 企業規模別リース取扱高の推移

(単位：億円)

企業規模分類		2005年度		2006年度		2007年度		2008年度		前年度比			
		リース取扱高	構成比	リース取扱高	構成比	リース取扱高	構成比	リース取扱高	構成比	05/04	06/05	07/06	08/07
1	大企業（資本金1億円超の法人）	36,437	45.9	35,069	44.6	32,861	45.9	28,042	46.3	105.5	96.2	93.7	85.3
	上場企業等	-	-	-	-	-	-	10,077	16.6	-	-	-	-
2	中小企業（資本金1億円以下の法人、個人事業者）	38,695	48.7	39,522	50.2	34,714	48.5	28,218	46.6	104.2	102.1	87.8	81.3
3	官公庁・その他	4,281	5.4	4,086	5.2	3,968	5.5	4,305	7.1	93.3	95.4	97.1	108.5
合 計		79,413	100.0	78,677	100.0	71,542	100.0	60,564	100.0	104.1	99.1	90.9	84.7

## 業種別リース取扱高の推移

(単位：億円)

業 種 分 類		2005年度		2006年度		2007年度		2008年度		前年度比			
		リース取扱高	構成比	リース取扱高	構成比	リース取扱高	構成比	リース取扱高	構成比	05/04	06/05	07/06	08/07
1	農業・林業・漁業・鉱業	345	0.4	345	0.4	347	0.5	326	0.5	103.8	100.0	100.6	94.0
2	建設業	3,541	4.5	3,410	4.3	2,993	4.2	2,447	4.0	104.0	96.3	87.8	81.8
3	製造業	19,289	24.3	18,507	23.5	17,695	24.7	15,171	25.0	106.6	96.0	95.6	85.7
	食品等製造業	2,527	3.2	2,303	2.9	2,245	3.1	1,895	3.1	98.6	91.1	97.5	84.4
	繊維・木材・パルプ等製造業	1,809	2.3	1,586	2.0	1,644	2.3	1,582	2.6	124.1	87.7	103.7	96.2
	化学・石油・プラスチック製品等製造業	1,784	2.2	1,678	2.1	1,693	2.4	1,699	2.8	108.4	94.1	100.9	100.4
	鉄鋼・非鉄・金属製品等製造業	1,953	2.5	1,947	2.5	1,881	2.6	1,815	3.0	108.9	99.7	96.6	96.5
	生産用・電気・情報通信・輸送等機械器具製造業	8,358	10.5	8,117	10.3	7,781	10.9	6,206	10.2	107.8	97.1	95.9	79.8
	その他の製造業	2,859	3.6	2,877	3.7	2,451	3.4	1,974	3.3	99.2	100.6	85.2	80.5
4	非製造業	52,067	65.6	52,786	67.1	46,361	64.8	38,277	63.2	103.6	101.4	87.8	82.6
	電気・ガス・熱供給・水道業	546	0.7	568	0.7	742	1.0	626	1.0	76.2	104.0	130.6	84.4
	情報通信業	3,312	4.2	3,188	4.1	2,932	4.1	2,208	3.6	120.1	96.3	92.0	75.3
	運輸業・郵便業	3,421	4.3	3,349	4.3	3,349	4.7	3,358	5.5	109.0	97.9	100.0	100.3
	卸売業・小売業	14,477	18.2	14,674	18.7	13,065	18.3	10,561	17.4	102.7	101.4	89.0	80.8
	金融業・保険業	3,425	4.3	2,910	3.7	2,355	3.3	1,946	3.2	97.3	85.0	80.9	82.6
	不動産業・物品賃貸業	1,856	2.3	1,939	2.5	1,456	2.0	2,739	4.5	111.1	104.5	75.1	188.1
	宿泊業・飲食サービス業	1,952	2.5	1,933	2.5	1,761	2.5	1,308	2.2	115.8	99.0	91.1	74.3
	医療・福祉	4,622	5.8	4,395	5.6	4,106	5.7	3,635	6.0	120.9	95.1	93.4	88.5
	その他サービス	18,457	23.2	19,831	25.2	16,596	23.2	11,896	19.6	97.9	107.4	83.7	71.7
5	公務・その他	4,172	5.3	3,628	4.6	4,146	5.8	4,343	7.2	100.5	87.0	114.3	104.8
合 計		79,413	100.0	78,677	100.0	71,542	100.0	60,564	100.0	104.1	99.1	90.9	84.7

(注)2008年度に業種分類の改訂を行ったため、2008年度の前年度比の内訳は調整を行っていないものを参考として公表している。

## リース取扱高(2009年4月)

	件数	構成比 (%)	前年同月比 (%)	金額 (百万円)	構成比 (%)	前年同月比 (%)	
1	情報通信機器	85,364	44.7	88.1	170,886.3	36.2	77.8
	電子計算機及び関連装置	( 47,909 )	( 25.1 )	( 87.5 )	( 86,464.4 )	( 18.3 )	( 75.2 )
	ソフトウェア	( 16,461 )	( 8.6 )	( 95.5 )	( 55,347.9 )	( 11.7 )	( 82.1 )
	通信機器及び関連装置	( 20,994 )	( 11.0 )	( 84.3 )	( 29,074.0 )	( 6.2 )	( 77.7 )
2	事務用機器	35,214	18.4	83.8	42,756.1	9.1	74.0
3	産業機械	4,363	2.3	61.2	45,009.8	9.5	66.6
4	工作機械	409	0.2	48.8	16,876.0	3.6	100.0
5	土木建設機械	2,832	1.5	197.8	11,605.9	2.5	79.5
6	輸送用機器	15,548	8.1	75.1	44,408.3	9.4	76.3
	自動車	( 13,975 )	( 7.3 )	( 77.0 )	( 34,099.1 )	( 7.2 )	( 78.2 )
	船舶	( 5 )	( 0.0 )	( 62.5 )	( 150.0 )	( 0.0 )	( 937.5 )
7	医療機器	5,748	3.0	75.1	27,949.4	5.9	88.3
8	商業及びサービス業用機器	24,663	12.9	87.7	62,658.0	13.3	87.6
	商業機器	( 18,913 )	( 9.9 )	( 96.2 )	( 36,526.6 )	( 7.7 )	( 85.7 )
9	その他	17,013	8.9	87.8	49,447.8	10.5	72.2
	理化学機械	( 7,112 )	( 3.7 )	( 422.8 )	( 5,604.0 )	( 1.2 )	( 85.4 )
合 計		191,154	100.0	85.3	471,597.6	100.0	77.8

【調査対象企業数:236社】



# リース取扱高推移

単位:億円, ( )内は前年比

	合計	情報通信機器				事務用機器	産業機械	工作機械	土木建設機械	輸送用機器			医療機器	商業及びサービス業用機器		その他		
		電算機及び関連装置	ソフトウェア	通信機器及び関連装置	自動車					船舶	商業機器	理化学機械						
暦年	2006	78,076 (▲ 1.0)	25,814 (▲ 5.1)	14,614 (▲ 7.5)	6,020 (▲ 23.4)	5,180 (▲ 20.5)	6,685 (▲ 10.8)	10,588 (▲ 5.8)	2,807 (▲ 22.3)	1,835 (▲ 13.2)	8,185 (▲ 5.5)	7,112 (▲ 10.3)	27 (▲ 67.5)	3,993 (▲ 5.1)	12,062 (▲ 2.3)	6,286 (▲ 4.4)	6,107 (▲ 2.8)	911 (▲ 0.1)
	2007	74,234 (▲ 4.9)	23,686 (▲ 8.2)	12,560 (▲ 14.0)	6,082 (▲ 1.0)	5,044 (▲ 2.6)	6,830 (▲ 2.2)	10,398 (▲ 1.8)	2,640 (▲ 6.0)	1,892 (▲ 3.1)	7,837 (▲ 4.2)	6,547 (▲ 7.9)	19 (▲ 29.7)	3,477 (▲ 12.9)	10,861 (▲ 10.0)	5,874 (▲ 6.6)	6,613 (▲ 8.3)	865 (▲ 5.1)
	2008	64,027 (▲ 13.8)	21,058 (▲ 11.1)	11,113 (▲ 11.5)	5,610 (▲ 7.8)	4,336 (▲ 14.0)	5,682 (▲ 16.8)	8,602 (▲ 17.3)	2,227 (▲ 15.6)	1,795 (▲ 5.2)	7,111 (▲ 9.3)	5,502 (▲ 16.0)	15 (▲ 21.2)	3,161 (▲ 9.1)	8,521 (▲ 21.5)	4,808 (▲ 18.2)	5,870 (▲ 11.2)	862 (▲ 0.4)
年度	2006	78,677 (▲ 0.9)	25,650 (▲ 4.9)	13,611 (▲ 7.9)	6,677 (▲ 11.2)	5,363 (▲ 13.5)	7,271 (▲ 0.7)	10,886 (▲ 4.2)	2,788 (▲ 14.4)	1,849 (▲ 11.7)	8,174 (▲ 10.4)	7,131 (▲ 13.2)	25 (▲ 36.0)	3,885 (▲ 0.9)	12,045 (▲ 3.9)	6,073 (▲ 8.1)	6,128 (▲ 10.1)	934 (▲ 9.8)
(確定)	2007	71,542 (▲ 9.1)	22,754 (▲ 11.3)	12,056 (▲ 11.4)	5,976 (▲ 10.5)	4,722 (▲ 12.0)	6,582 (▲ 9.5)	10,099 (▲ 7.2)	2,532 (▲ 9.2)	1,854 (▲ 0.3)	7,841 (▲ 4.1)	6,022 (▲ 15.6)	23 (▲ 8.0)	3,425 (▲ 11.9)	10,011 (▲ 16.9)	5,557 (▲ 8.5)	6,444 (▲ 5.2)	1,118 (▲ 19.7)
	2008	60,564 (▲ 15.3)	19,877 (▲ 12.6)	10,306 (▲ 14.5)	5,496 (▲ 8.0)	4,075 (▲ 13.7)	5,254 (▲ 20.2)	7,935 (▲ 21.4)	2,488 (▲ 1.7)	1,714 (▲ 7.5)	6,306 (▲ 19.6)	4,960 (▲ 17.6)	93 (▲ 305.7)	3,037 (▲ 11.3)	8,300 (▲ 17.1)	4,599 (▲ 17.2)	5,653 (▲ 12.3)	771 (▲ 31.0)
半期	'07 4-9	36,119 (▲ 6.3)	11,068 (▲ 11.6)	5,879 (▲ 16.2)	2,732 (▲ 7.1)	2,457 (▲ 4.3)	3,551 (▲ 9.4)	4,758 (▲ 9.3)	1,293 (▲ 5.6)	833 (▲ 12.1)	3,962 (▲ 4.8)	3,324 (▲ 6.8)	14 (▲ 32.2)	1,787 (▲ 15.5)	5,459 (▲ 10.7)	3,028 (▲ 4.1)	3,408 (▲ 12.7)	406 (▲ 9.6)
	10-3	35,627 (▲ 11.4)	11,772 (▲ 11.5)	6,363 (▲ 11.5)	3,171 (▲ 5.6)	2,238 (▲ 18.5)	3,122 (▲ 14.2)	5,352 (▲ 6.0)	1,235 (▲ 15.5)	1,064 (▲ 4.8)	3,702 (▲ 8.5)	2,790 (▲ 22.0)	8 (▲ 26.4)	1,649 (▲ 10.3)	4,675 (▲ 21.5)	2,607 (▲ 16.6)	3,056 (▲ 3.3)	499 (▲ 11.0)
	'08 4-9	31,091 (▲ 13.9)	10,096 (▲ 8.8)	5,167 (▲ 12.1)	2,719 (▲ 0.5)	2,209 (▲ 10.1)	2,926 (▲ 17.6)	3,844 (▲ 19.2)	1,058 (▲ 18.2)	833 (▲ 0.0)	3,581 (▲ 9.6)	2,872 (▲ 13.6)	3 (▲ 74.8)	1,593 (▲ 10.9)	4,296 (▲ 21.3)	2,507 (▲ 17.2)	2,864 (▲ 15.9)	408 (▲ 0.5)
	10-3	29,654 (▲ 16.8)	9,983 (▲ 15.2)	5,264 (▲ 17.3)	2,722 (▲ 14.1)	1,996 (▲ 10.8)	2,361 (▲ 24.4)	3,899 (▲ 27.2)	1,437 (▲ 16.4)	768 (▲ 27.8)	3,132 (▲ 15.4)	2,256 (▲ 19.2)	8 (▲ 5.5)	1,435 (▲ 13.0)	4,018 (▲ 14.0)	2,076 (▲ 20.4)	2,622 (▲ 14.2)	360 (▲ 27.8)
四半期	'07 4-6	18,145 (▲ 1.0)	5,828 (▲ 3.8)	3,102 (▲ 6.1)	1,390 (▲ 8.7)	1,336 (▲ 8.3)	1,856 (▲ 15.0)	2,248 (▲ 1.2)	593 (▲ 6.0)	365 (▲ 17.2)	1,941 (▲ 2.2)	1,675 (▲ 0.5)	11 (▲ 31.4)	937 (▲ 13.8)	2,703 (▲ 6.3)	1,535 (▲ 0.2)	1,674 (▲ 13.6)	189 (▲ 12.0)
	7-9	17,973 (▲ 11.1)	5,240 (▲ 18.9)	2,777 (▲ 25.2)	1,342 (▲ 5.3)	1,121 (▲ 16.0)	1,695 (▲ 3.8)	2,510 (▲ 15.5)	701 (▲ 5.3)	467 (▲ 8.4)	2,021 (▲ 7.1)	1,650 (▲ 12.5)	3 (▲ 35.0)	850 (▲ 17.4)	2,756 (▲ 14.7)	1,493 (▲ 7.9)	1,734 (▲ 11.9)	216 (▲ 7.4)
	10-12	17,058 (▲ 11.0)	5,384 (▲ 11.2)	2,868 (▲ 15.1)	1,450 (▲ 0.6)	1,066 (▲ 13.0)	1,556 (▲ 18.8)	2,333 (▲ 2.3)	612 (▲ 15.8)	584 (▲ 9.0)	1,823 (▲ 8.7)	1,406 (▲ 20.1)	3 (▲ 9.4)	773 (▲ 16.1)	2,577 (▲ 17.8)	1,433 (▲ 16.4)	1,415 (▲ 3.2)	235 (▲ 4.4)
	1-3	18,569 (▲ 11.8)	6,388 (▲ 11.7)	3,496 (▲ 8.4)	1,720 (▲ 9.4)	1,172 (▲ 22.9)	1,566 (▲ 9.1)	3,019 (▲ 8.7)	622 (▲ 15.2)	479 (▲ 0.9)	1,879 (▲ 8.5)	1,384 (▲ 23.8)	4 (▲ 76.3)	876 (▲ 4.4)	2,098 (▲ 25.7)	1,174 (▲ 16.9)	1,642 (▲ 8.3)	264 (▲ 17.6)
	'08 4-6	15,508 (▲ 14.5)	5,168 (▲ 11.3)	2,622 (▲ 15.5)	1,379 (▲ 0.8)	1,167 (▲ 12.7)	1,532 (▲ 17.4)	1,805 (▲ 19.7)	521 (▲ 12.0)	392 (▲ 7.2)	1,686 (▲ 13.2)	1,355 (▲ 19.1)	2 (▲ 81.0)	862 (▲ 8.1)	2,125 (▲ 21.4)	1,268 (▲ 17.4)	1,417 (▲ 15.3)	193 (▲ 2.1)
	7-9	15,582 (▲ 13.3)	4,927 (▲ 6.0)	2,545 (▲ 8.3)	1,340 (▲ 0.1)	1,042 (▲ 7.1)	1,393 (▲ 17.8)	2,040 (▲ 18.7)	536 (▲ 23.4)	441 (▲ 5.6)	1,895 (▲ 6.2)	1,517 (▲ 8.1)	1 (▲ 50.8)	731 (▲ 14.0)	2,171 (▲ 21.2)	1,239 (▲ 17.0)	1,447 (▲ 16.6)	214 (▲ 0.9)
	10-12	14,367 (▲ 15.8)	4,575 (▲ 15.0)	2,450 (▲ 14.6)	1,171 (▲ 19.3)	955 (▲ 10.4)	1,190 (▲ 23.5)	1,738 (▲ 25.5)	547 (▲ 10.6)	482 (▲ 17.5)	1,651 (▲ 9.4)	1,247 (▲ 11.3)	7 (▲ 128.7)	693 (▲ 10.4)	2,127 (▲ 17.5)	1,127 (▲ 21.4)	1,364 (▲ 3.6)	190 (▲ 19.1)
	1-3	15,288 (▲ 17.7)	5,408 (▲ 15.3)	2,815 (▲ 19.5)	1,552 (▲ 9.8)	1,041 (▲ 11.1)	1,171 (▲ 25.3)	2,161 (▲ 28.4)	890 (▲ 42.9)	285 (▲ 40.5)	1,481 (▲ 21.2)	1,009 (▲ 27.1)	1 (▲ 83.0)	742 (▲ 15.2)	1,892 (▲ 9.8)	949 (▲ 19.2)	1,258 (▲ 23.3)	170 (▲ 35.6)
月次	'08 4	6,063 (▲ 7.4)	2,198 (▲ 6.7)	1,149 (▲ 16.1)	674 (▲ 17.5)	374 (▲ 9.5)	577 (▲ 15.4)	676 (▲ 16.3)	169 (▲ 13.5)	146 (▲ 14.6)	582 (▲ 9.0)	436 (▲ 20.0)	0 (▲ 97.9)	316 (▲ 2.3)	715 (▲ 24.5)	426 (▲ 19.9)	685 (▲ 46.3)	66 (▲ 0.1)
	5	4,306 (▲ 21.8)	1,322 (▲ 23.9)	651 (▲ 23.0)	302 (▲ 17.9)	370 (▲ 29.6)	432 (▲ 20.8)	450 (▲ 23.7)	166 (▲ 13.7)	118 (▲ 0.6)	519 (▲ 6.5)	402 (▲ 19.8)	0 (▲ 65.9)	271 (▲ 14.9)	695 (▲ 22.6)	405 (▲ 21.4)	333 (▲ 39.4)	55 (▲ 1.1)
	6	5,139 (▲ 15.7)	1,649 (▲ 4.9)	822 (▲ 7.4)	404 (▲ 10.2)	423 (▲ 6.4)	523 (▲ 16.7)	679 (▲ 20.2)	186 (▲ 9.1)	128 (▲ 5.9)	584 (▲ 21.7)	517 (▲ 17.7)	1 (▲ 16.2)	274 (▲ 7.0)	716 (▲ 16.6)	436 (▲ 10.5)	400 (▲ 39.1)	73 (▲ 4.9)
	7	5,027 (▲ 10.9)	1,443 (▲ 11.0)	749 (▲ 8.2)	397 (▲ 1.8)	297 (▲ 28.6)	476 (▲ 18.3)	663 (▲ 3.3)	176 (▲ 20.9)	136 (▲ 5.7)	608 (▲ 11.3)	543 (▲ 6.9)	1 (▲ 13.5)	235 (▲ 8.3)	724 (▲ 21.7)	428 (▲ 16.0)	567 (▲ 6.0)	60 (▲ 15.1)
	8	4,218 (▲ 19.2)	1,360 (▲ 2.7)	743 (▲ 2.3)	325 (▲ 5.7)	292 (▲ 0.0)	392 (▲ 21.0)	483 (▲ 37.9)	144 (▲ 27.8)	106 (▲ 22.9)	472 (▲ 18.4)	398 (▲ 10.6)	0 (▲ 53.3)	214 (▲ 14.0)	681 (▲ 22.2)	390 (▲ 19.7)	366 (▲ 28.4)	61 (▲ 7.2)
	9	6,337 (▲ 10.9)	2,124 (▲ 4.3)	1,053 (▲ 12.2)	619 (▲ 1.8)	453 (▲ 9.6)	526 (▲ 14.8)	894 (▲ 14.6)	217 (▲ 22.4)	199 (▲ 1.0)	815 (▲ 7.7)	575 (▲ 7.3)	0 (▲ 91.3)	282 (▲ 18.3)	767 (▲ 19.8)	421 (▲ 15.3)	514 (▲ 25.3)	93 (▲ 17.1)
	10	4,893 (▲ 19.3)	1,748 (▲ 13.6)	947 (▲ 16.3)	454 (▲ 17.3)	347 (▲ 0.9)	443 (▲ 16.1)	519 (▲ 41.3)	187 (▲ 6.1)	169 (▲ 7.0)	575 (▲ 8.0)	448 (▲ 8.1)	2 (▲ 373.5)	247 (▲ 10.6)	591 (▲ 23.3)	372 (▲ 17.5)	415 (▲ 27.6)	67 (▲ 24.3)
	11	3,968 (▲ 22.5)	1,196 (▲ 22.4)	627 (▲ 19.1)	304 (▲ 28.2)	266 (▲ 23.0)	337 (▲ 31.0)	483 (▲ 29.4)	179 (▲ 5.4)	141 (▲ 25.4)	466 (▲ 22.2)	398 (▲ 13.8)	0 (▲ 93.5)	213 (▲ 7.3)	614 (▲ 22.9)	327 (▲ 31.8)	338 (▲ 15.9)	54 (▲ 21.3)
	12	5,505 (▲ 6.3)	1,631 (▲ 10.3)	875 (▲ 9.0)	413 (▲ 13.8)	342 (▲ 9.3)	410 (▲ 24.0)	737 (▲ 3.8)	182 (▲ 18.9)	172 (▲ 19.4)	610 (▲ 1.9)	401 (▲ 12.3)	5 (▲ 447.9)	232 (▲ 12.9)	922 (▲ 8.8)	428 (▲ 14.9)	610 (▲ 39.0)	69 (▲ 11.2)
	'09 1	4,159 (▲ 12.8)	1,494 (▲ 14.9)	770 (▲ 24.4)	457 (▲ 0.8)	266 (▲ 5.6)	340 (▲ 20.7)	477 (▲ 19.5)	127 (▲ 28.7)	85 (▲ 38.0)	364 (▲ 13.0)	198 (▲ 11.7)	0 (▲ 0.0)	215 (▲ 8.8)	612 (▲ 3.0)	325 (▲ 11.1)	445 (▲ 13.3)	46 (▲ 10.3)
	2	3,975 (▲ 18.8)	1,441 (▲ 11.0)	770 (▲ 12.5)	391 (▲ 0.3)	280 (▲ 19.6)	328 (▲ 27.2)	590 (▲ 21.9)	138 (▲ 25.0)	75 (▲ 44.5)	393 (▲ 29.9)	327 (▲ 24.7)	0 (▲ 96.8)	207 (▲ 6.2)	447 (▲ 18.2)	252 (▲ 19.0)	356 (▲ 16.0)	46 (▲ 42.4)
	3	7,154 (▲ 19.7)	2,473 (▲ 17.9)	1,274 (▲ 20.2)	703 (▲ 19.6)	495 (▲ 8.6)	503 (▲ 26.8)	1,094 (▲ 34.6)	625 (▲ 140.2)	125 (▲ 39.5)	723 (▲ 19.5)	484 (▲ 33.3)	1 (▲ 62.6)	320 (▲ 23.6)	832 (▲ 9.6)	371 (▲ 25.2)	458 (▲ 44.5)	78 (▲ 41.3)
	4	4,716 (▲ 22.2)	1,709 (▲ 22.2)	865 (▲ 24.8)	553 (▲ 17.9)	291 (▲ 22.3)	428 (▲ 26.0)	450 (▲ 33.4)	169 (▲ 0.0)	116 (▲ 20.5)	444 (▲ 23.7)	341 (▲ 21.8)	2 (▲ 837.5)	279 (▲ 11.7)	627 (▲ 12.4)	365 (▲ 14.3)	494 (▲ 27.8)	56 (▲ 14.6)