

## リース統計 (2009年度)

社団法人リース事業協会

### ◆ 概 要

2009 年度のリース取扱高は 4 兆 9,219 億円、前年度比 18.7%減となった。〈調査対象企業数：233 社〉

リース比率は 7.01%と民間設備投資の約 7%を占める。

機種別には、情報通信機器、産業機械、商業及びサービス業用機器等のリース取扱高が低調に推移し、企業規模別には、「中小企業」、「大企業」、業種別には、「非製造業」、「製造業」いずれも減少した。

### ◆ リース比率

2009 年度のリース比率（民間設備投資に占めるリース設備投資額の割合）は 7.01%、引き続きダウンしたものの、民間設備投資の約 7%を占めている。

### ◆ 機種別リース取扱高

情報通信機器（14.6%減）は 2005 年度以降 5 年連続でマイナスとなったほか、医療機器（13.0%減）、商業及びサービス業用機器（17.7%減）がそれぞれ 4 年連続でマイナス、事務用機器（17.9%減）、産業機械（18.3%減）、工作機械（59.6%減）、輸送用機器（21.2%減）がそれぞれ 3 年連続でマイナスとなった。また、土木建設機械（39.5%減）が 2 年連続でマイナスとなった。

### ◆ 企業規模別及び業種別リース取扱高

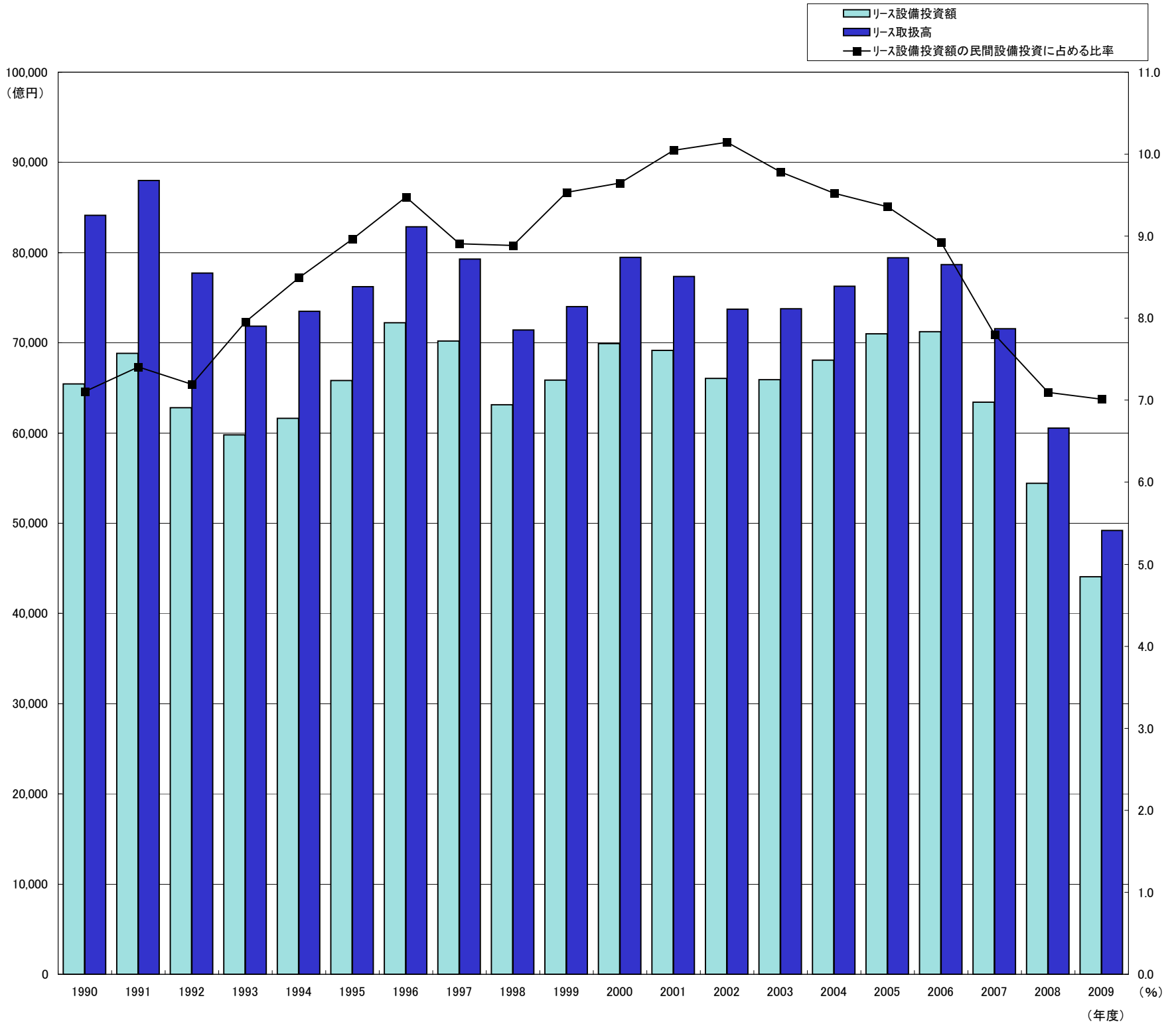
「中小企業（資本金 1 億円以下及び個人事業者）」（25.6%減）が 3 年連続で 2 ケタのマイナスとなり、「大企業（資本金 1 億円超）」（12.4%減）は 4 年連続でマイナスとなった。全体に占めるシェアは「大企業」が 49.9%、「中小企業」が 42.7%で 2003 年度以来 6 年ぶりに大企業が中小企業のシェアを上回った。

「非製造業」（15.3%減）は 3 年連続で 2 ケタのマイナスとなり、「製造業」（29.2%減）は 4 年連続でマイナスとなった。

### ＜リース統計(2010 年 4 月)＞

2010 年 4 月のリース取扱高は 4,184 億円、前年同月比 11.3%減、2007 年 6 月以降 35 ヶ月連続でマイナスとなった。産業機械（15.4%増）がプラスに転じたものの、情報通信機器（12.3%減）、事務用機器（1.4%減）、輸送用機器（10.8%減）、医療機器（5.2%減）、商業及びサービス業用機器（7.9%減）と、ほとんどの機種で引き続きマイナスとなった。

リース取扱高・リース設備投資額の推移及び  
民間設備投資に占めるリース比率

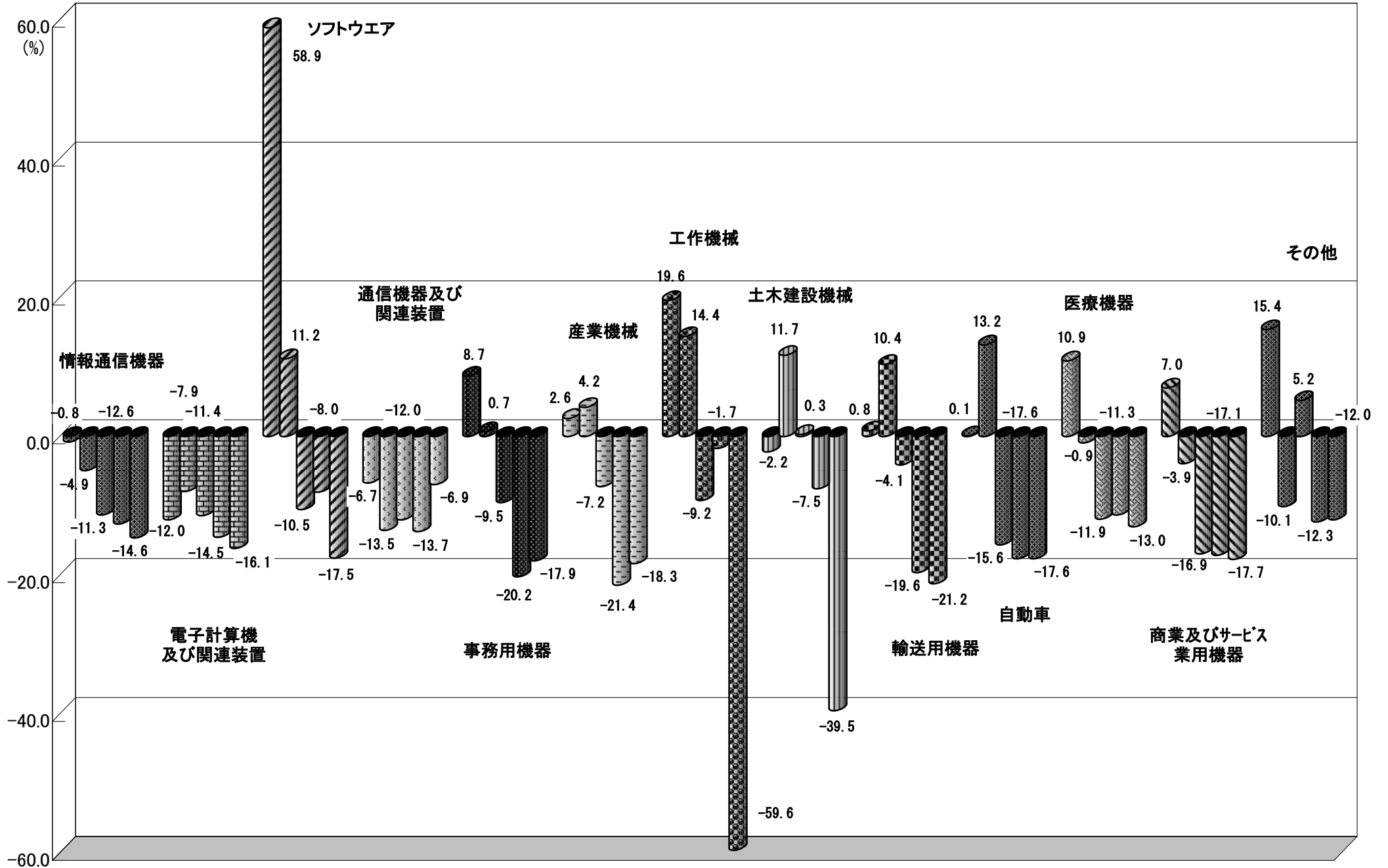


年度	1990	1991	1992	1993	1994	1995	1996	1997	1998	1999	2000	2001	2002	2003	2004	2005	2006	2007	2008	2009
リース取扱高 (億円)	84,152	88,016	77,742	71,825	73,497	76,214	82,867	79,304	71,445	74,024	79,457	77,337	73,743	73,778	76,252	79,413	78,677	71,542	60,564	49,219
前年度比 (%)	119.1	104.6	88.3	92.4	102.3	103.7	108.7	95.7	90.1	103.6	107.3	97.3	95.4	100.0	103.4	104.1	99.1	90.9	84.7	81.3
リース設備投資額 (億円)	65,420	68,843	62,813	59,780	61,631	65,804	72,238	70,180	63,150	65,862	69,922	69,148	66,052	65,917	68,086	71,017	71,213	63,420	54,444	44,058
前年度比 (%)	113.7	105.2	91.2	95.2	103.1	106.8	109.8	97.2	90.0	104.3	106.2	98.9	95.5	99.8	103.3	104.3	100.3	89.1	85.8	80.9
リース設備投資額の民間設備投資に占める比率 (%)	7.10	7.41	7.19	7.95	8.49	8.96	9.48	8.91	8.88	9.53	9.65	10.05	10.14	9.78	9.52	9.36	8.92	7.80	7.09	7.01
調査対象企業数	316	324	327	327	335	336	338	344	329	314	304	283	272	262	258	259	258	248	241	233

(注) 民間設備投資額は内閣府調査。名目ベースを使用。2009年度は第1次速報値。

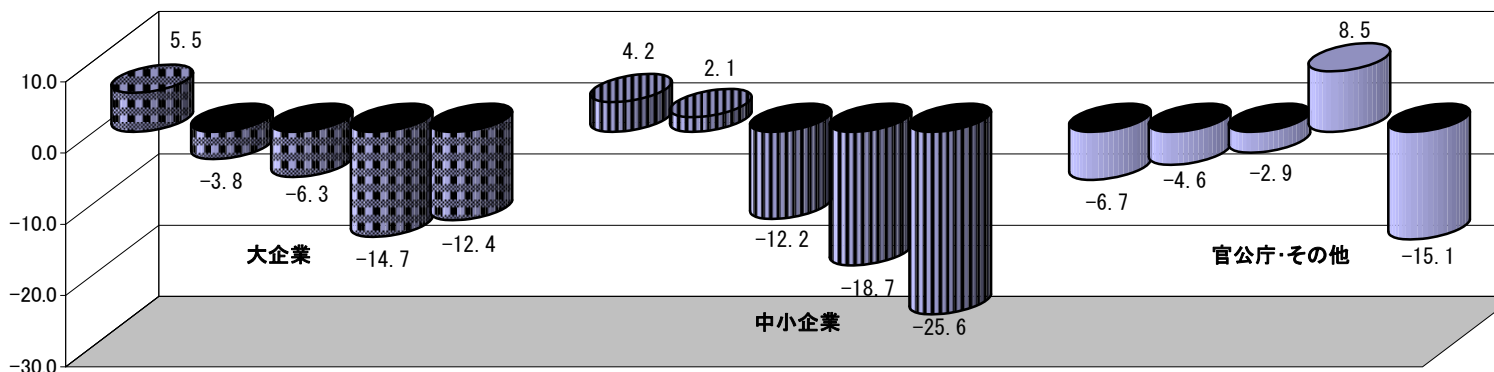
# 機種別リース取扱高 前年度比

棒グラフは各項目毎、左から2005年度/2006年度/  
2007年度/2008年度/2009年度となります



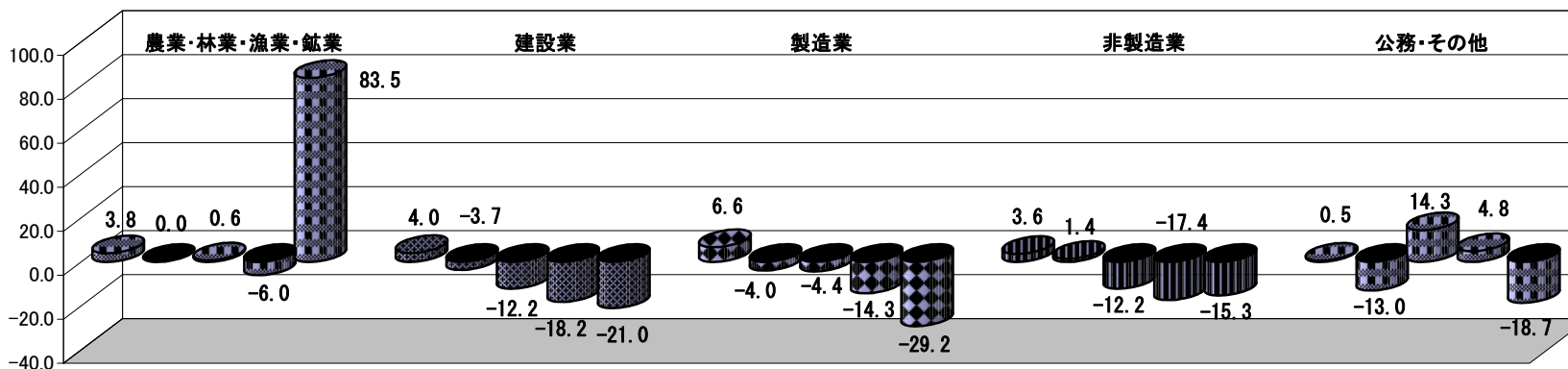
**企業規模別リース取扱高 前年度比**

棒グラフは各項目毎、左から2005年度/2006年度/  
2007年度/2008年度/2009年度となります



**業種別リース取扱高 前年度比**

棒グラフは各項目毎、左から2005年度/2006年度/  
2007年度/2008年度/2009年度となります



(注) 2004年度の「非製造業」は「建設業」の数字を加算して前年度比を計算。

製造業	前年度比(%)
(1) 食品等製造業	-23.2
(2) 繊維・木材・パルプ等製造業	-3.5
(3) 化学・石油・プラスチック製品等製造業	-36.4
(4) 鉄鋼・非鉄・金属製品等製造業	-30.6
(5) 生産用・電気・情報通信・輸送等機械器具製造業	-34.8
(6) その他の製造業	-30.1

非製造業	前年度比(%)
(1) 電力・ガス・熱供給・水道業	-20.6
(2) 情報通信業	1.0
(3) 運輸業・郵便業	-3.5
(4) 卸売業・小売業	-20.7
(5) 金融業・保険業	-9.9
(6) 不動産業・物品賃貸業	24.8
(7) 宿泊業・飲食サービス業	-29.5
(8) 医療・福祉	-23.8
(9) その他サービス	-22.6

## リース取扱高・リース設備投資額の推移及び民間設備投資に占めるリース比率

(単位:億円, %)

年度	リース取扱高		リース設備投資額		民間設備投資額		リース比率 (B)/(C)
	(A)	前年度比	(B)	前年度比	(C)	前年度比	
1963	7	—	—	—	46,702	—	—
1964	40	571.4	—	—	54,670	117.1	—
1965	67	167.5	—	—	50,883	93.1	—
1966	109	162.7	—	—	65,160	128.1	—
1967	290	266.1	—	—	84,691	130.0	—
1968	450	155.2	—	—	103,499	122.2	—
1969	1,200	266.7	—	—	135,607	131.0	—
1970	2,106	175.5	—	—	156,685	115.5	—
1971	2,793	132.6	—	—	152,967	97.6	—
1972	3,721	133.2	—	—	168,937	110.4	—
1973	5,279	141.9	—	—	224,299	132.8	—
1974	5,290	100.2	—	—	245,518	109.5	—
1975	5,621	106.3	—	—	243,739	99.3	—
1976	8,127	144.6	—	—	256,077	105.1	—
1977	8,604	105.9	—	—	264,534	103.3	—
1978	10,566	122.8	7,820	—	293,354	110.9	2.67
1979	14,611	138.3	10,330	132.2	340,188	116.0	3.04
1980	15,744	107.8	11,550	111.8	396,807	—	2.91
1981	19,327	122.8	14,342	124.2	413,464	104.2	3.47
1982	23,966	124.0	18,872	131.6	420,013	101.6	4.49
1983	29,927	124.9	23,262	123.3	423,263	100.8	5.50
1984	36,758	122.8	28,843	124.0	477,141	112.7	6.04
1985	43,225	117.6	33,520	116.2	545,560	114.3	6.14
1986	47,575	110.1	37,636	112.3	563,462	103.3	6.68
1987	52,967	111.3	42,089	111.8	600,936	106.7	7.00
1988	67,170	126.8	52,226	124.1	718,103	119.5	7.27
1989	70,649	105.2	57,540	110.2	807,038	112.4	7.13
1990	84,152	119.1	65,420	113.7	920,967	114.1	7.10
1991	88,016	104.6	68,843	105.2	929,323	100.9	7.41
1992	77,742	88.3	62,813	91.2	873,450	94.0	7.19
1993	71,825	92.4	59,780	95.2	751,634	86.1	7.95
1994	73,497	102.3	61,631	103.1	725,658	96.5	8.49
1995	76,214	103.7	65,804	106.8	734,111	101.2	8.96
1996	82,867	108.7	72,238	109.8	762,071	103.8	9.48
1997	79,304	95.7	70,180	97.2	787,681	103.4	8.91
1998	71,445	90.1	63,150	90.0	710,753	90.2	8.88
1999	74,024	103.6	65,862	104.3	690,786	97.2	9.53
2000	79,457	107.3	69,922	106.2	724,526	104.9	9.65
2001	77,337	97.3	69,148	98.9	688,294	95.0	10.05
2002	73,743	95.4	66,052	95.5	651,154	94.6	10.14
2003	73,778	100.0	65,917	99.8	673,970	103.5	9.78
2004	76,252	103.4	68,086	103.3	715,037	106.1	9.52
2005	79,413	104.1	71,017	104.3	759,010	106.1	9.36
2006	78,677	99.1	71,213	100.3	798,259	105.2	8.92
2007	71,542	90.9	63,420	89.1	813,387	101.9	7.80
2008	60,564	84.7	54,444	85.8	767,602	94.4	7.09
2009	49,219	81.3	44,058	80.9	628,219	81.8	7.01

(注)民間設備投資額は内閣府調査。名目ベースを使用。2009年度は速報値5月20日発表)。

1963～1979年度(68SNA平成2年基準)、1980～1993年度(93SNA平成7年基準)、1994年度以降(93SNA平成12年基準)

# 機種別リース取扱高の推移

(単位：億円)

機種分類	2006年度		2007年度		2008年度		2009年度		前年度比			
	リース取扱高	構成比	リース取扱高	構成比	リース取扱高	構成比	リース取扱高	構成比	06/05	07/06	08/07	09/08
1 情報通信機器	25,650	32.6	22,754	31.8	19,877	32.8	16,968	34.5	95.1	88.7	87.4	85.4
電子計算機及び関連装置	13,611	17.3	12,056	16.9	10,306	17.0	8,644	17.6	92.1	88.6	85.5	83.9
ソフトウェア	6,677	8.5	5,976	8.4	5,496	9.1	4,532	9.2	111.2	89.5	92.0	82.5
通信機器及び関連装置	5,363	6.8	4,722	6.6	4,075	6.7	3,792	7.7	86.5	88.0	86.3	93.1
2 事務用機器	7,271	9.2	6,582	9.2	5,254	8.7	4,312	8.8	100.7	90.5	79.8	82.1
3 産業機械	10,886	13.8	10,099	14.1	7,935	13.1	6,485	13.2	104.2	92.8	78.6	81.7
4 工作機械	2,788	3.5	2,532	3.5	2,488	4.1	1,006	2.0	114.4	90.8	98.3	40.4
5 土木建設機械	1,849	2.4	1,854	2.6	1,714	2.8	1,036	2.1	111.7	100.3	92.5	60.5
6 輸送用機器	8,174	10.4	7,841	11.0	6,306	10.4	4,970	10.1	110.4	95.9	80.4	78.8
自動車	7,131	9.1	6,022	8.4	4,960	8.2	4,088	8.3	113.2	84.4	82.4	82.4
船舶	25	0.0	23	0.0	93	0.2	49	0.1	136.0	92.0	405.7	52.7
7 医療機器	3,885	4.9	3,425	4.8	3,037	5.0	2,641	5.4	99.1	88.1	88.7	87.0
8 商業及びサービス業用機器	12,045	15.3	10,011	14.0	8,300	13.7	6,829	13.9	96.1	83.1	82.9	82.3
商業機器	6,073	7.7	5,557	7.8	4,599	7.6	3,993	8.1	91.9	91.5	82.8	86.8
9 その他	6,128	7.8	6,444	9.0	5,653	9.3	4,973	10.1	89.9	105.2	87.7	88.0
理化学機械	934	1.2	1,118	1.6	771	1.3	588	1.2	109.8	119.7	69.0	76.2
合計	78,677	100.0	71,542	100.0	60,564	100.0	49,219	100.0	99.1	90.9	84.7	81.3
調査対象企業数	258社		248社		241社		233社					

## 企業規模別リース取扱高の推移

(単位：億円)

企業規模分類		2006年度		2007年度		2008年度		2009年度		前年度比			
		リース取扱高	構成比	リース取扱高	構成比	リース取扱高	構成比	リース取扱高	構成比	06/05	07/06	08/07	09/08
1	大企業（資本金1億円超の法人）	35,069	44.6	32,861	45.9	28,042	46.3	24,569	49.9	96.2	93.7	85.3	87.6
	上場企業等	-	-	-	-	10,077	16.6	12,436	25.3	-	-	-	123.4
2	中小企業（資本金1億円以下の法人、個人事業者）	39,522	50.2	34,714	48.5	28,218	46.6	20,997	42.7	102.1	87.8	81.3	74.4
3	官公庁・その他	4,086	5.2	3,968	5.5	4,305	7.1	3,653	7.4	95.4	97.1	108.5	84.9
合 計		78,677	100.0	71,542	100.0	60,564	100.0	49,219	100.0	99.1	90.9	84.7	81.3

## 業種別リース取扱高の推移

(単位：億円)

業 種 分 類		2006年度		2007年度		2008年度		2009年度		前年度比			
		リース取扱高	構成比	リース取扱高	構成比	リース取扱高	構成比	リース取扱高	構成比	06/05	07/06	08/07	09/08
1	農業・林業・漁業・鉱業	345	0.4	347	0.5	326	0.5	598	1.2	100.0	100.6	94.0	183.5
2	建設業	3,410	4.3	2,993	4.2	2,447	4.0	1,933	3.9	96.3	87.8	81.8	79.0
3	製造業	18,507	23.5	17,695	24.7	15,171	25.0	10,746	21.8	96.0	95.6	85.7	70.8
	食品等製造業	2,303	2.9	2,245	3.1	1,895	3.1	1,455	3.0	91.1	97.5	84.4	76.8
	繊維・木材・パルプ等製造業	1,586	2.0	1,644	2.3	1,582	2.6	1,527	3.1	87.7	103.7	96.2	96.5
	化学・石油・プラスチック製品等製造業	1,678	2.1	1,693	2.4	1,699	2.8	1,081	2.2	94.1	100.9	100.4	63.6
	鉄鋼・非鉄・金属製品等製造業	1,947	2.5	1,881	2.6	1,815	3.0	1,259	2.6	99.7	96.6	96.5	69.4
	生産用・電気・情報通信・輸送等機械器具製造業	8,117	10.3	7,781	10.9	6,206	10.2	4,046	8.2	97.1	95.9	79.8	65.2
	その他の製造業	2,877	3.7	2,451	3.4	1,974	3.3	1,379	2.8	100.6	85.2	80.5	69.9
4	非製造業	52,786	67.1	46,361	64.8	38,277	63.2	32,412	65.9	101.4	87.8	82.6	84.7
	電気・ガス・熱供給・水道業	568	0.7	742	1.0	626	1.0	497	1.0	104.0	130.6	84.4	79.4
	情報通信業	3,188	4.1	2,932	4.1	2,208	3.6	2,230	4.5	96.3	92.0	75.3	101.0
	運輸業・郵便業	3,349	4.3	3,349	4.7	3,358	5.5	3,242	6.6	97.9	100.0	100.3	96.5
	卸売業・小売業	14,674	18.7	13,065	18.3	10,561	17.4	8,378	17.0	101.4	89.0	80.8	79.3
	金融業・保険業	2,910	3.7	2,355	3.3	1,946	3.2	1,752	3.6	85.0	80.9	82.6	90.1
	不動産業・物品賃貸業	1,939	2.5	1,456	2.0	2,739	4.5	3,417	6.9	104.5	75.1	188.1	124.8
	宿泊業・飲食サービス業	1,933	2.5	1,761	2.5	1,308	2.2	922	1.9	99.0	91.1	74.3	70.5
	医療・福祉	4,395	5.6	4,106	5.7	3,635	6.0	2,771	5.6	95.1	93.4	88.5	76.2
	その他サービス	19,831	25.2	16,596	23.2	11,896	19.6	9,202	18.7	107.4	83.7	71.7	77.4
5	公務・その他	3,628	4.6	4,146	5.8	4,343	7.2	3,531	7.2	87.0	114.3	104.8	81.3
合 計		78,677	100.0	71,542	100.0	60,564	100.0	49,219	100.0	99.1	90.9	84.7	81.3

(注)2008年度に業種分類の改訂を行ったため、2008年度の前年度比の内訳は調整を行っていないものを参考として公表している。

## リース取扱高(2010年4月)

	件 数	構成比 (%)	前年同月比 (%)	金 額 (百万円)	構成比 (%)	前年同月比 (%)	
1	情報通信機器	70,319	42.7	82.4	149,820.0	35.8	87.7
	電子計算機及び関連装置	( 38,676 )	( 23.5 )	( 80.7 )	( 80,551.9 )	( 19.3 )	( 93.2 )
	ソフトウェア	( 12,377 )	( 7.5 )	( 75.2 )	( 42,292.6 )	( 10.1 )	( 76.4 )
	通信機器及び関連装置	( 19,266 )	( 11.7 )	( 91.8 )	( 26,975.5 )	( 6.4 )	( 92.8 )
2	事務用機器	34,173	20.7	97.0	42,136.2	10.1	98.6
3	産業機械	3,711	2.3	85.1	51,928.0	12.4	115.4
4	工作機械	383	0.2	93.6	5,862.2	1.4	34.7
5	土木建設機械	981	0.6	34.6	7,119.5	1.7	61.3
6	輸送用機器	14,750	8.9	94.9	39,602.7	9.5	89.2
	自動車	( 13,223 )	( 8.0 )	( 94.6 )	( 34,349.1 )	( 8.2 )	( 100.7 )
	船 舶	( 9 )	( 0.0 )	( 180.0 )	( 298.6 )	( 0.1 )	( 199.1 )
7	医療機器	5,015	3.0	87.2	26,494.9	6.3	94.8
8	商業及びサービス業用機器	22,847	13.9	92.6	57,681.6	13.8	92.1
	商業機器	( 16,457 )	( 10.0 )	( 87.0 )	( 33,320.6 )	( 8.0 )	( 91.2 )
9	その他	12,651	7.7	74.4	37,723.4	9.0	76.3
	理化学機械	( 1,212 )	( 0.7 )	( 17.0 )	( 4,426.1 )	( 1.1 )	( 79.0 )
合 計		164,830	100.0	86.2	418,368.5	100.0	88.7

【調査対象企業数:237社】



# リース取扱高推移

単位:億円, ( )内は前年比

	合計	情報通信機器				事務用機器	産業機械	工作機械	土木建設機械	輸送用機器			医療機器	商業及びサービス業用機器		その他		
		電算機及び関連装置	ソフトウェア	通信機器及び関連装置	自動車					船舶	商業機器	理化学機械						
暦年	2007	74,234 (▲ 4.9)	23,686 (▲ 8.2)	12,560 (▲ 14.0)	6,082 (▲ 1.0)	5,044 (▲ 2.6)	6,830 (▲ 2.2)	10,398 (▲ 1.8)	2,640 (▲ 6.0)	1,892 (▲ 3.1)	7,837 (▲ 4.2)	6,547 (▲ 7.9)	19 (▲ 29.7)	3,477 (▲ 12.9)	10,861 (▲ 10.0)	5,874 (▲ 6.6)	6,613 (▲ 8.3)	865 (▲ 5.1)
	2008	64,027 (▲ 13.8)	21,058 (▲ 11.1)	11,113 (▲ 11.5)	5,610 (▲ 7.8)	4,336 (▲ 14.0)	5,682 (▲ 16.8)	8,602 (▲ 17.3)	2,227 (▲ 15.6)	1,795 (▲ 5.2)	7,111 (▲ 9.3)	5,502 (▲ 16.0)	15 (▲ 21.2)	3,161 (▲ 9.1)	8,521 (▲ 21.5)	4,808 (▲ 18.2)	5,870 (▲ 11.2)	862 (▲ 0.4)
	2009	51,376 (▲ 19.8)	17,326 (▲ 17.7)	8,953 (▲ 19.4)	4,751 (▲ 15.3)	3,622 (▲ 16.5)	4,401 (▲ 22.6)	6,992 (▲ 18.7)	1,685 (▲ 24.3)	1,099 (▲ 38.8)	5,112 (▲ 28.1)	4,044 (▲ 26.5)	22 (▲ 48.4)	2,805 (▲ 11.3)	7,130 (▲ 16.3)	3,901 (▲ 18.9)	4,825 (▲ 17.8)	604 (▲ 29.9)
年度	2007	71,542 (▲ 9.1)	22,754 (▲ 11.3)	12,056 (▲ 11.4)	5,976 (▲ 10.5)	4,722 (▲ 12.0)	6,582 (▲ 9.5)	10,099 (▲ 7.2)	2,532 (▲ 9.2)	1,854 (▲ 0.3)	7,841 (▲ 4.1)	6,022 (▲ 15.6)	23 (▲ 8.0)	3,425 (▲ 11.9)	10,011 (▲ 16.9)	5,557 (▲ 8.5)	6,444 (▲ 5.2)	1,118 (▲ 19.7)
(確定)	2008	60,564 (▲ 15.3)	19,877 (▲ 12.6)	10,306 (▲ 14.5)	5,496 (▲ 8.0)	4,075 (▲ 13.7)	5,254 (▲ 20.2)	7,935 (▲ 21.4)	2,488 (▲ 1.7)	1,714 (▲ 7.5)	6,306 (▲ 19.6)	4,960 (▲ 17.6)	93 (▲ 305.7)	3,037 (▲ 11.3)	8,300 (▲ 17.1)	4,599 (▲ 17.2)	5,653 (▲ 12.3)	771 (▲ 31.0)
	2009	49,219 (▲ 18.7)	16,968 (▲ 14.6)	8,644 (▲ 16.1)	4,532 (▲ 17.5)	3,792 (▲ 6.9)	4,312 (▲ 17.9)	6,485 (▲ 18.3)	1,006 (▲ 59.6)	1,036 (▲ 39.5)	4,970 (▲ 21.2)	4,088 (▲ 17.6)	49 (▲ 47.3)	2,641 (▲ 13.0)	6,829 (▲ 17.7)	3,993 (▲ 13.2)	4,973 (▲ 12.0)	588 (▲ 23.8)
半期	'08 4-9	31,091 (▲ 13.9)	10,096 (▲ 8.8)	5,167 (▲ 12.1)	2,719 (▲ 0.5)	2,209 (▲ 10.1)	2,926 (▲ 17.6)	3,844 (▲ 19.2)	1,058 (▲ 18.2)	833 (▲ 0.0)	3,581 (▲ 9.6)	2,872 (▲ 13.6)	3 (▲ 74.8)	1,593 (▲ 10.9)	4,296 (▲ 21.3)	2,507 (▲ 17.2)	2,864 (▲ 15.9)	408 (▲ 0.5)
	10-3	29,654 (▲ 16.8)	9,983 (▲ 15.2)	5,264 (▲ 17.3)	2,722 (▲ 14.1)	1,996 (▲ 10.8)	2,361 (▲ 24.4)	3,899 (▲ 27.2)	1,437 (▲ 16.4)	768 (▲ 27.8)	3,132 (▲ 15.4)	2,256 (▲ 19.2)	8 (▲ 5.5)	1,435 (▲ 13.0)	4,018 (▲ 14.0)	2,076 (▲ 20.4)	2,622 (▲ 14.2)	360 (▲ 27.8)
	'09 4-9	24,712 (▲ 20.5)	8,115 (▲ 19.6)	4,146 (▲ 19.8)	2,199 (▲ 19.1)	1,771 (▲ 19.8)	2,198 (▲ 24.9)	3,338 (▲ 13.2)	566 (▲ 46.5)	496 (▲ 40.5)	2,399 (▲ 33.0)	1,977 (▲ 31.2)	19 (▲ 465.6)	1,442 (▲ 9.5)	3,599 (▲ 16.2)	1,990 (▲ 20.6)	2,559 (▲ 10.7)	291 (▲ 28.5)
	10-3	24,461 (▲ 17.5)	8,817 (▲ 11.7)	4,534 (▲ 13.9)	2,284 (▲ 16.1)	1,999 (▲ 0.1)	2,089 (▲ 11.5)	2,981 (▲ 23.5)	463 (▲ 67.8)	555 (▲ 27.6)	2,597 (▲ 17.1)	2,123 (▲ 5.9)	30 (▲ 274.2)	1,236 (▲ 13.8)	3,237 (▲ 19.4)	1,884 (▲ 9.2)	2,485 (▲ 5.2)	297 (▲ 17.6)
四半期	'08 4-6	15,508 (▲ 14.5)	5,168 (▲ 11.3)	2,622 (▲ 15.5)	1,379 (▲ 0.8)	1,167 (▲ 12.7)	1,532 (▲ 17.4)	1,805 (▲ 19.7)	521 (▲ 12.0)	392 (▲ 7.2)	1,686 (▲ 13.2)	1,355 (▲ 19.1)	2 (▲ 81.0)	862 (▲ 8.1)	2,125 (▲ 21.4)	1,268 (▲ 17.4)	1,417 (▲ 15.3)	193 (▲ 2.1)
	7-9	15,582 (▲ 13.3)	4,927 (▲ 6.0)	2,545 (▲ 8.3)	1,340 (▲ 0.1)	1,042 (▲ 7.1)	1,393 (▲ 17.8)	2,040 (▲ 18.7)	536 (▲ 23.4)	441 (▲ 5.6)	1,895 (▲ 6.2)	1,517 (▲ 8.1)	1 (▲ 50.8)	731 (▲ 14.0)	2,171 (▲ 21.2)	1,239 (▲ 17.0)	1,447 (▲ 16.6)	214 (▲ 0.9)
	10-12	14,367 (▲ 15.8)	4,575 (▲ 15.0)	2,450 (▲ 14.6)	1,171 (▲ 19.3)	955 (▲ 10.4)	1,190 (▲ 23.5)	1,738 (▲ 25.5)	547 (▲ 10.6)	482 (▲ 17.5)	1,651 (▲ 9.4)	1,247 (▲ 11.3)	7 (▲ 128.7)	693 (▲ 10.4)	2,127 (▲ 17.5)	1,127 (▲ 21.4)	1,364 (▲ 3.6)	190 (▲ 19.1)
	1-3	15,288 (▲ 17.7)	5,408 (▲ 15.3)	2,815 (▲ 19.5)	1,552 (▲ 9.8)	1,041 (▲ 11.1)	1,171 (▲ 25.3)	2,161 (▲ 28.4)	890 (▲ 42.9)	285 (▲ 40.5)	1,481 (▲ 21.2)	1,009 (▲ 27.1)	1 (▲ 83.0)	742 (▲ 15.2)	1,892 (▲ 9.8)	949 (▲ 19.2)	1,258 (▲ 23.3)	170 (▲ 35.6)
	'09 4-6	12,578 (▲ 18.9)	3,989 (▲ 22.8)	2,007 (▲ 23.5)	1,148 (▲ 16.8)	835 (▲ 28.4)	1,150 (▲ 25.0)	1,592 (▲ 11.8)	349 (▲ 33.0)	290 (▲ 26.1)	1,215 (▲ 27.9)	969 (▲ 28.5)	5 (▲ 151.0)	790 (▲ 8.4)	1,931 (▲ 9.1)	1,037 (▲ 18.2)	1,273 (▲ 10.2)	143 (▲ 25.9)
	7-9	12,134 (▲ 22.1)	4,126 (▲ 16.3)	2,139 (▲ 16.0)	1,051 (▲ 21.6)	936 (▲ 10.2)	1,048 (▲ 24.7)	1,746 (▲ 14.4)	217 (▲ 59.6)	206 (▲ 53.3)	1,184 (▲ 37.5)	1,008 (▲ 33.5)	14 (▲ 938.7)	652 (▲ 10.8)	1,668 (▲ 23.2)	953 (▲ 23.1)	1,286 (▲ 11.1)	148 (▲ 30.8)
	10-12	11,376 (▲ 20.8)	3,803 (▲ 16.9)	1,993 (▲ 18.7)	1,001 (▲ 14.5)	810 (▲ 15.2)	1,032 (▲ 13.3)	1,493 (▲ 14.1)	230 (▲ 58.1)	318 (▲ 34.1)	1,233 (▲ 25.3)	1,059 (▲ 15.1)	2 (▲ 65.9)	621 (▲ 10.3)	1,640 (▲ 22.9)	962 (▲ 14.6)	1,007 (▲ 26.1)	143 (▲ 24.8)
	1-3	13,085 (▲ 14.4)	5,014 (▲ 7.3)	2,541 (▲ 9.7)	1,284 (▲ 17.3)	1,189 (▲ 14.2)	1,058 (▲ 9.7)	1,488 (▲ 31.1)	234 (▲ 73.7)	238 (▲ 16.8)	1,365 (▲ 7.8)	1,064 (▲ 5.5)	28 (▲ 3,553.9)	615 (▲ 17.1)	1,597 (▲ 15.6)	922 (▲ 2.9)	1,478 (▲ 17.4)	154 (▲ 9.5)
月次	'09 4	4,716 (▲ 22.2)	1,709 (▲ 22.2)	865 (▲ 24.8)	553 (▲ 17.9)	291 (▲ 22.3)	428 (▲ 26.0)	450 (▲ 33.4)	169 (▲ 0.0)	116 (▲ 20.5)	444 (▲ 23.7)	341 (▲ 21.8)	2 (▲ 837.5)	279 (▲ 11.7)	627 (▲ 12.4)	365 (▲ 14.3)	494 (▲ 27.8)	56 (▲ 14.6)
	5	3,633 (▲ 15.6)	1,119 (▲ 15.4)	589 (▲ 9.6)	273 (▲ 9.3)	257 (▲ 30.5)	334 (▲ 22.7)	499 (▲ 10.8)	90 (▲ 46.2)	106 (▲ 9.8)	340 (▲ 34.4)	291 (▲ 27.6)	2 (▲ 300.0)	253 (▲ 6.6)	572 (▲ 17.6)	355 (▲ 12.3)	321 (▲ 3.8)	51 (▲ 7.3)
	6	4,229 (▲ 17.7)	1,162 (▲ 29.5)	554 (▲ 32.7)	321 (▲ 20.5)	287 (▲ 32.0)	388 (▲ 25.8)	643 (▲ 5.3)	91 (▲ 51.1)	68 (▲ 47.4)	430 (▲ 26.4)	337 (▲ 34.9)	2 (▲ 33.6)	257 (▲ 6.4)	733 (▲ 2.4)	317 (▲ 27.4)	458 (▲ 14.6)	37 (▲ 49.9)
	7	4,000 (▲ 20.4)	1,379 (▲ 4.4)	779 (▲ 4.0)	316 (▲ 20.3)	284 (▲ 4.3)	356 (▲ 25.2)	494 (▲ 25.5)	63 (▲ 64.4)	61 (▲ 55.2)	403 (▲ 33.8)	345 (▲ 36.4)	13 (▲ 1,189.2)	193 (▲ 17.9)	539 (▲ 25.6)	331 (▲ 22.5)	513 (▲ 9.5)	58 (▲ 3.5)
	8	3,310 (▲ 21.5)	1,024 (▲ 24.7)	537 (▲ 27.8)	232 (▲ 28.6)	256 (▲ 12.5)	290 (▲ 26.0)	474 (▲ 1.8)	54 (▲ 62.7)	63 (▲ 41.0)	311 (▲ 34.1)	259 (▲ 35.0)	0 (▲ 14.3)	188 (▲ 12.3)	507 (▲ 25.5)	293 (▲ 24.9)	399 (▲ 9.0)	39 (▲ 36.7)
	9	4,824 (▲ 23.9)	1,722 (▲ 18.9)	824 (▲ 21.8)	503 (▲ 18.7)	395 (▲ 12.6)	403 (▲ 23.4)	778 (▲ 13.0)	101 (▲ 53.6)	82 (▲ 58.7)	470 (▲ 42.3)	403 (▲ 29.8)	1 (▲ 933.6)	271 (▲ 3.7)	622 (▲ 18.8)	329 (▲ 21.9)	375 (▲ 27.1)	51 (▲ 44.7)
	10	4,076 (▲ 16.7)	1,480 (▲ 15.4)	825 (▲ 12.9)	392 (▲ 13.6)	263 (▲ 24.3)	358 (▲ 19.2)	531 (▲ 2.3)	85 (▲ 54.4)	136 (▲ 19.3)	409 (▲ 28.9)	345 (▲ 23.0)	1 (▲ 48.7)	225 (▲ 9.0)	471 (▲ 20.2)	287 (▲ 22.9)	381 (▲ 8.2)	46 (▲ 31.3)
	11	3,305 (▲ 16.7)	1,131 (▲ 5.5)	578 (▲ 7.8)	290 (▲ 4.4)	263 (▲ 1.0)	305 (▲ 9.6)	343 (▲ 28.9)	53 (▲ 70.6)	78 (▲ 45.0)	429 (▲ 8.0)	368 (▲ 7.4)	0 (▲ 83.9)	186 (▲ 12.6)	500 (▲ 18.5)	292 (▲ 10.5)	280 (▲ 17.2)	52 (▲ 3.0)
	12	3,995 (▲ 27.4)	1,192 (▲ 26.9)	590 (▲ 32.6)	318 (▲ 23.0)	284 (▲ 16.9)	369 (▲ 10.0)	619 (▲ 15.9)	92 (▲ 49.5)	104 (▲ 39.6)	395 (▲ 35.2)	346 (▲ 13.9)	1 (▲ 73.1)	210 (▲ 9.7)	668 (▲ 27.6)	383 (▲ 10.6)	346 (▲ 43.3)	44 (▲ 35.5)
	'10 1	3,137 (▲ 24.6)	1,321 (▲ 11.6)	708 (▲ 8.0)	386 (▲ 15.6)	226 (▲ 15.1)	284 (▲ 16.4)	284 (▲ 40.4)	49 (▲ 61.6)	52 (▲ 39.1)	273 (▲ 25.0)	237 (▲ 19.8)	0 (▲ 202.0)	141 (▲ 34.4)	448 (▲ 26.8)	233 (▲ 28.2)	285 (▲ 36.0)	38 (▲ 17.3)
	2	3,550 (▲ 10.7)	1,365 (▲ 5.3)	625 (▲ 18.8)	261 (▲ 33.3)	479 (▲ 71.1)	293 (▲ 10.5)	425 (▲ 27.9)	42 (▲ 69.3)	72 (▲ 4.2)	337 (▲ 14.2)	305 (▲ 6.8)	1 (▲ 1,428.1)	166 (▲ 19.6)	396 (▲ 11.6)	242 (▲ 4.2)	453 (▲ 27.3)	36 (▲ 21.1)
	3	6,399 (▲ 10.6)	2,328 (▲ 5.8)	1,208 (▲ 5.2)	636 (▲ 9.5)	484 (▲ 2.3)	480 (▲ 4.5)	779 (▲ 28.8)	142 (▲ 77.2)	114 (▲ 9.0)	754 (▲ 4.2)	523 (▲ 8.0)	26 (▲ 1,131.2)	308 (▲ 3.9)	754 (▲ 9.4)	446 (▲ 20.2)	740 (▲ 61.6)	80 (▲ 1.8)
	4	4,184 (▲ 11.3)	1,498 (▲ 12.3)	806 (▲ 6.8)	423 (▲ 23.6)	270 (▲ 7.2)	421 (▲ 1.4)	519 (▲ 15.4)	59 (▲ 65.3)	71 (▲ 38.7)	396 (▲ 10.8)	343 (▲ 0.7)	3 (▲ 99.1)	265 (▲ 5.2)	577 (▲ 7.9)	333 (▲ 8.8)	377 (▲ 23.7)	44 (▲ 21.0)