

## リース統計(2010年度)

社団法人リース事業協会

### ◆ 概要

2010年度のリース取扱高は4兆5,553億円、前年度比7.4%減となった。〈調査対象企業数：233社〉

リース比率は6.24%と民間設備投資の約6%を占める。

機種別には、事務用機器が微増を示したものの、情報通信機器、産業機械、輸送用機器、商業及びサービス業用機器等が低調に推移している。企業規模別には、「中小企業」が増加に転じた一方、「大企業」は低調に推移している。業種別には、「非製造業」、「製造業」いずれも減少した。

### ◆ リース比率

2010年度のリース比率（民間設備投資に占めるリース設備投資額の割合）は6.24%、引き続きダウンしたものの、民間設備投資の約6%を占めている。

### ◆ 機種別リース取扱高

事務用機器（0.5%増）は微増ながら2006年度以来4年ぶりのプラスを示した。一方、情報通信機器は、コンピュータ関連（1.5%増）、通信機器関連（1.7%増）がそれぞれ増加に転じたものの、全体（3.0%減）では2005年度以降6年連続で減少を示した。また、医療機器（3.2%減）、商業及びサービス業用機器（6.0%減）はそれぞれ2006年度以降5年連続で減少となったほか、産業機械（25.2%減）、工作機械（4.8%減）、土木建設機械（12.7%減）、輸送用機器（0.8%減）が低調に推移している。

### ◆ 企業規模別及び業種別リース取扱高

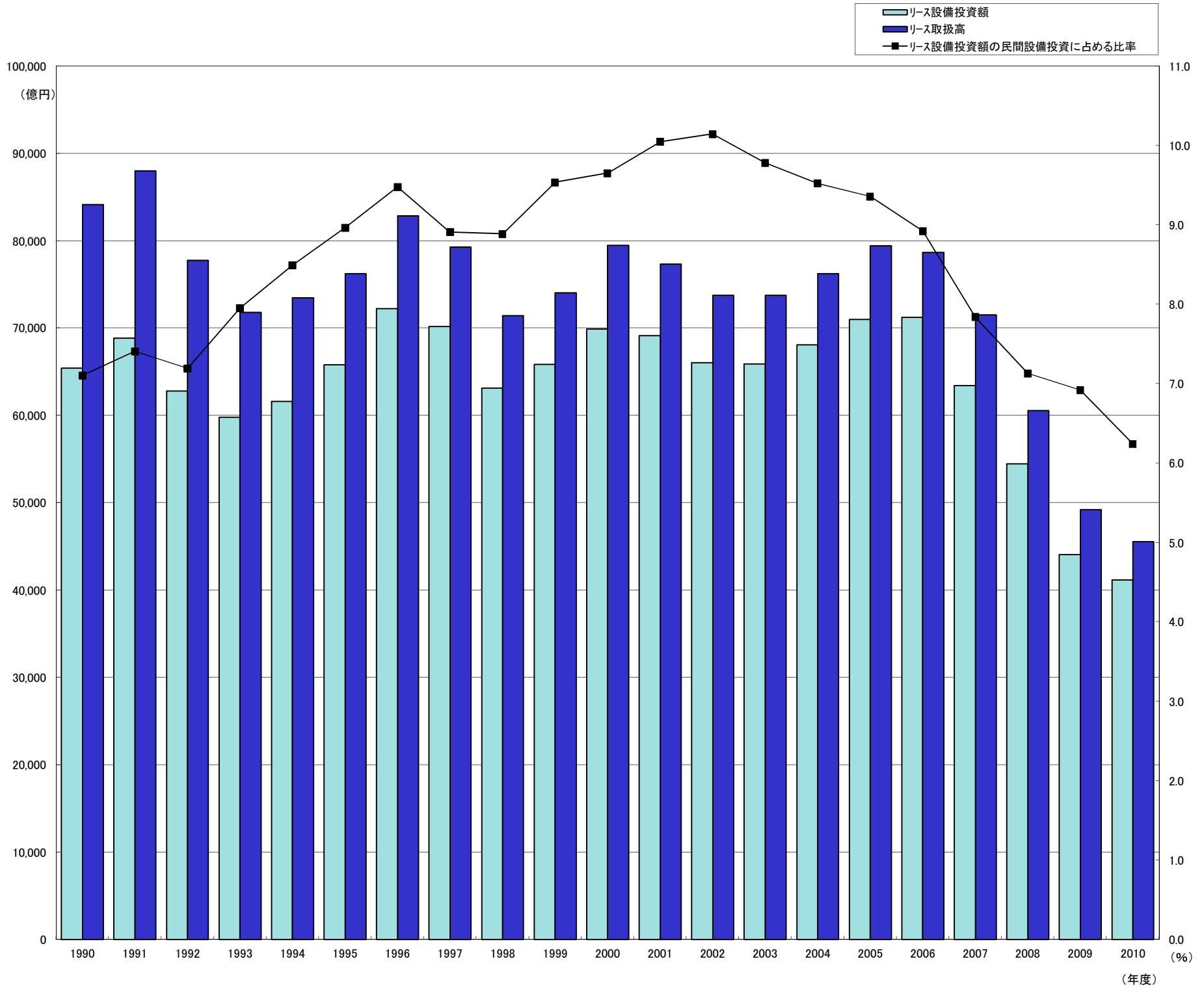
「中小企業（資本金1億円以下及び個人事業者）」（1.9%増）が2006年度以来の増加に転じた一方、「大企業（資本金1億円超）」（17.4%減）は5連続で減少となった。全体に占めるシェアは、「中小企業」が47.0%、「大企業」が44.6%で2年ぶりに中小企業が大企業のシェアを上回った。

「非製造業」（5.3%減）は4年連続で減少となり、「製造業」（14.2%減）は5年連続でマイナスとなった。

### ＜リース統計(2011年4月)＞

2011年4月のリース取扱高は4,225億円、前年同月比1.0%増、3ヵ月ぶりにプラスとなった。工作機械（16.7%増）が堅調に推移しているほか、産業機械（60.5%増）が大幅なプラスに転じた。一方、情報通信機器（7.7%減）、事務用機器（5.1%減）、輸送用機器（15.0%減）、医療機器（12.5%減）、商業及びサービス業用機器（3.8%減）はそれぞれマイナスとなった。

リース取扱高・リース設備投資額の推移及び  
民間設備投資に占めるリース比率



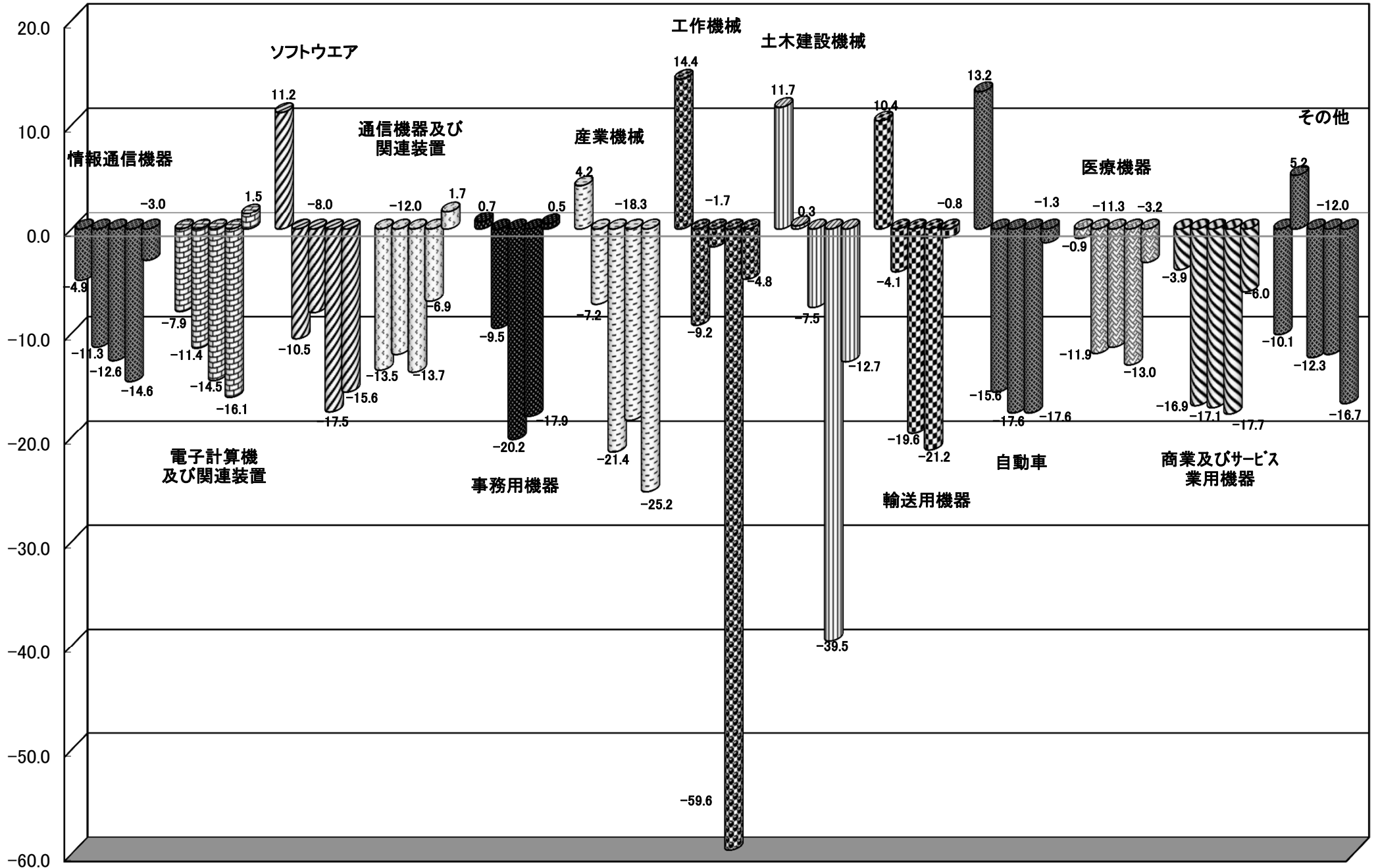
年度	1990	1991	1992	1993	1994	1995	1996	1997	1998	1999	2000	2001	2002	2003	2004	2005	2006	2007	2008	2009	2010
リース取扱高 (億円)	84,152	88,016	77,742	71,825	73,497	76,214	82,867	79,304	71,445	74,024	79,457	77,337	73,743	73,778	76,252	79,413	78,677	71,542	60,564	49,219	45,553
前年度比 (%)	119.1	104.6	88.3	92.4	102.3	103.7	108.7	95.7	90.1	103.6	107.3	97.3	95.4	100.0	103.4	104.1	99.1	90.9	84.7	81.3	92.6
リース設備投資額 (億円)	65,420	68,843	62,813	59,780	61,631	65,804	72,238	70,180	63,150	65,862	69,922	69,148	66,052	65,917	68,086	71,017	71,213	63,420	54,444	44,058	41,161
前年度比 (%)	113.7	105.2	91.2	95.2	103.1	106.8	109.8	97.2	90.0	104.3	106.2	98.9	95.5	99.8	103.3	104.3	100.3	89.1	85.8	80.9	93.4
リース設備投資額の民間設備投資に占める比率 (%)	7.10	7.41	7.19	7.95	8.49	8.96	9.48	8.91	8.88	9.53	9.65	10.05	10.14	9.78	9.52	9.36	8.92	7.84	7.13	6.92	6.24
調査対象企業数	316	324	327	327	335	336	338	344	329	314	304	283	272	262	258	259	258	248	241	233	233

(注) 民間設備投資額は内閣府調査。名目ベースを使用。2010年度は第1次速報値。

(%)

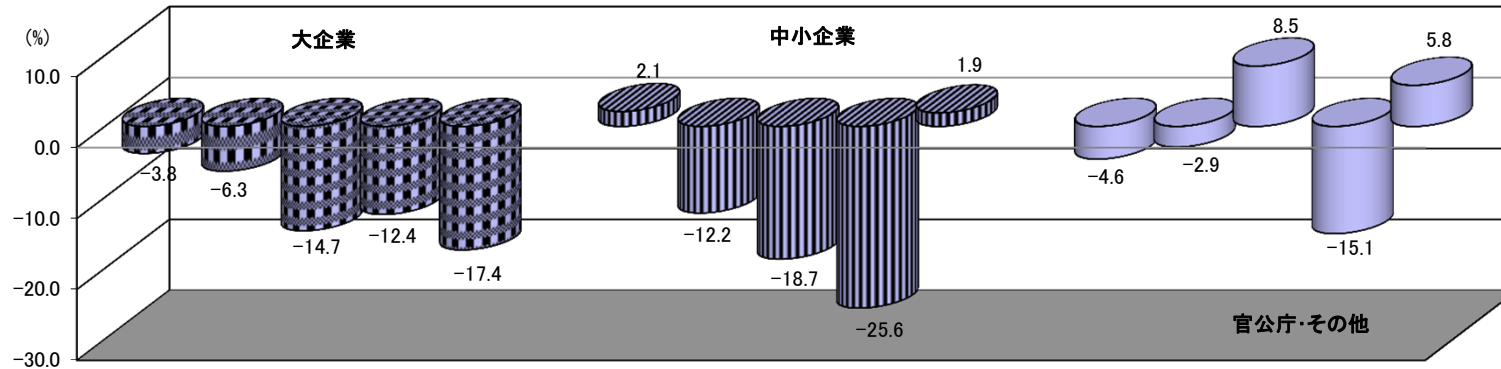
### 機種別リース取扱高 前年度比

棒グラフは各項目毎、左から2006年度/2007年度/  
2008年度/2009年度/2010年度となります



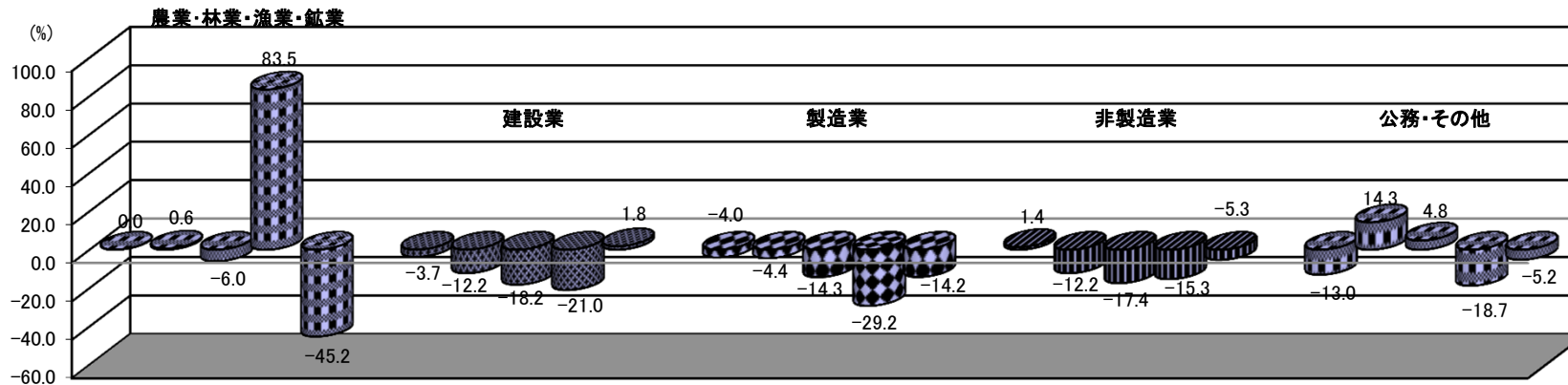
**企業規模別リース取扱高 前年度比**

棒グラフは各項目毎、左から2006年度/2007年度/  
2008年度/2009年度/2010年度となります



**業種別リース取扱高 前年度比**

棒グラフは各項目毎、左から2006年度/2007年度/  
2008年度/2009年度/2010年度となります



(注) 2004年度の「非製造業」は「建設業」の数字を加算して前年度比を計算。

製造業	前年度比(%)
(1) 食品等製造業	-2.9
(2) 繊維・木材・パルプ等製造業	-39.3
(3) 化学・石油・プラスチック製品等製造業	-6.7
(4) 鉄鋼・非鉄・金属製品等製造業	-9.9
(5) 生産用・電気・情報通信・輸送等機械器具製造業	-16.1
(6) その他の製造業	-2.8

非製造業	前年度比(%)
(1) 電力・ガス・熱供給・水道業	-10.2
(2) 情報通信業	5.9
(3) 運輸業・郵便業	-14.0
(4) 卸売業・小売業	-5.6
(5) 金融業・保険業	-13.3
(6) 不動産業・物品賃貸業	-17.7
(7) 宿泊業・飲食サービス業	6.8
(8) 医療・福祉	13.4
(9) その他サービス	-5.1

# リース取扱高・リース設備投資額の推移及び民間設備投資に占めるリース比率

(単位:億円, %)

年度	リース取扱高		リース設備投資額		民間設備投資額		リース比率 (B)/(C)
	(A)	前年度比	(B)	前年度比	(C)	前年度比	
1963	7	—	—	—	46,702	—	—
1964	40	571.4	—	—	54,670	117.1	—
1965	67	167.5	—	—	50,883	93.1	—
1966	109	162.7	—	—	65,160	128.1	—
1967	290	266.1	—	—	84,691	130.0	—
1968	450	155.2	—	—	103,499	122.2	—
1969	1,200	266.7	—	—	135,607	131.0	—
1970	2,106	175.5	—	—	156,685	115.5	—
1971	2,793	132.6	—	—	152,967	97.6	—
1972	3,721	133.2	—	—	168,937	110.4	—
1973	5,279	141.9	—	—	224,299	132.8	—
1974	5,290	100.2	—	—	245,518	109.5	—
1975	5,621	106.3	—	—	243,739	99.3	—
1976	8,127	144.6	—	—	256,077	105.1	—
1977	8,604	105.9	—	—	264,534	103.3	—
1978	10,566	122.8	7,820	—	293,354	110.9	2.67
1979	14,611	138.3	10,330	132.2	340,188	116.0	3.04
1980	15,744	107.8	11,550	111.8	396,807	—	2.91
1981	19,327	122.8	14,342	124.2	413,464	104.2	3.47
1982	23,966	124.0	18,872	131.6	420,013	101.6	4.49
1983	29,927	124.9	23,262	123.3	423,263	100.8	5.50
1984	36,758	122.8	28,843	124.0	477,141	112.7	6.04
1985	43,225	117.6	33,520	116.2	545,560	114.3	6.14
1986	47,575	110.1	37,636	112.3	563,462	103.3	6.68
1987	52,967	111.3	42,089	111.8	600,936	106.7	7.00
1988	67,170	126.8	52,226	124.1	718,103	119.5	7.27
1989	70,649	105.2	57,540	110.2	807,038	112.4	7.13
1990	84,152	119.1	65,420	113.7	920,967	114.1	7.10
1991	88,016	104.6	68,843	105.2	929,323	100.9	7.41
1992	77,742	88.3	62,813	91.2	873,450	94.0	7.19
1993	71,825	92.4	59,780	95.2	751,634	86.1	7.95
1994	73,497	102.3	61,631	103.1	725,658	96.5	8.49
1995	76,214	103.7	65,804	106.8	734,111	101.2	8.96
1996	82,867	108.7	72,238	109.8	762,071	103.8	9.48
1997	79,304	95.7	70,180	97.2	787,681	103.4	8.91
1998	71,445	90.1	63,150	90.0	710,753	90.2	8.88
1999	74,024	103.6	65,862	104.3	690,786	97.2	9.53
2000	79,457	107.3	69,922	106.2	724,526	104.9	9.65
2001	77,337	97.3	69,148	98.9	688,294	95.0	10.05
2002	73,743	95.4	66,052	95.5	651,154	94.6	10.14
2003	73,778	100.0	65,917	99.8	673,970	103.5	9.78
2004	76,252	103.4	68,086	103.3	715,037	106.1	9.52
2005	79,413	104.1	71,017	104.3	759,010	106.1	9.36
2006	78,677	99.1	71,213	100.3	798,259	105.2	8.92
2007	71,542	90.9	63,420	89.1	809,179	101.4	7.84
2008	60,564	84.7	54,444	85.8	763,210	94.3	7.13
2009	49,219	81.3	44,058	80.9	636,676	83.4	6.92
2010	45,553	92.6	41,161	93.4	659,634	103.6	6.24

(注)民間設備投資額は内閣府調査。名目ベースを使用。2010年度は速報値5月19日発表)。

1963～1979年度(68SNA平成2年基準)、1980年度以降(93SNA平成12年基準)

# 機種別リース取扱高の推移

(単位：億円)

機種分類	2007年度		2008年度		2009年度		2010年度		前年度比			
	リース取扱高	構成比	リース取扱高	構成比	リース取扱高	構成比	リース取扱高	構成比	07/06	08/07	09/08	10/09
1 情報通信機器	22,754	31.8	19,877	32.8	16,968	34.5	16,460	36.1	88.7	87.4	85.4	97.0
電子計算機及び関連装置	12,056	16.9	10,306	17.0	8,644	17.6	8,778	19.3	88.6	85.5	83.9	101.5
ソフトウェア	5,976	8.4	5,496	9.1	4,532	9.2	3,827	8.4	89.5	92.0	82.5	84.4
通信機器及び関連装置	4,722	6.6	4,075	6.7	3,792	7.7	3,855	8.5	88.0	86.3	93.1	101.7
2 事務用機器	6,582	9.2	5,254	8.7	4,312	8.8	4,335	9.5	90.5	79.8	82.1	100.5
3 産業機械	10,099	14.1	7,935	13.1	6,485	13.2	4,849	10.6	92.8	78.6	81.7	74.8
4 工作機械	2,532	3.5	2,488	4.1	1,006	2.0	957	2.1	90.8	98.3	40.4	95.2
5 土木建設機械	1,854	2.6	1,714	2.8	1,036	2.1	905	2.0	100.3	92.5	60.5	87.3
6 輸送用機器	7,841	11.0	6,306	10.4	4,970	10.1	4,930	10.8	95.9	80.4	78.8	99.2
自動車	6,022	8.4	4,960	8.2	4,088	8.3	4,037	8.9	84.4	82.4	82.4	98.7
船舶	23	0.0	93	0.2	49	0.1	40	0.1	92.0	405.7	52.7	81.3
7 医療機器	3,425	4.8	3,037	5.0	2,641	5.4	2,557	5.6	88.1	88.7	87.0	96.8
8 商業及びサービス業用機器	10,011	14.0	8,300	13.7	6,829	13.9	6,417	14.1	83.1	82.9	82.3	94.0
商業機器	5,557	7.8	4,599	7.6	3,993	8.1	3,821	8.4	91.5	82.8	86.8	95.7
9 その他	6,444	9.0	5,653	9.3	4,973	10.1	4,143	9.1	105.2	87.7	88.0	83.3
理化学機械	1,118	1.6	771	1.3	588	1.2	612	1.3	119.7	69.0	76.2	104.0
合計	71,542	100.0	60,564	100.0	49,219	100.0	45,553	100.0	90.9	84.7	81.3	92.6
調査対象企業数	248社		241社		233社		233社					

# 企業規模別リース取扱高の推移

(単位：億円)

企業規模分類	2007年度		2008年度		2009年度		2010年度		前年度比			
	リース取扱高	構成比	リース取扱高	構成比	リース取扱高	構成比	リース取扱高	構成比	07/06	08/07	09/08	10/09
1 大企業（資本金1億円超の法人）	32,861	45.9	28,042	46.3	24,569	49.9	20,301	44.6	93.7	85.3	87.6	82.6
上場企業等	-	-	10,077	16.6	12,436	25.3	9,870	21.7	-	-	123.4	79.4
2 中小企業（資本金1億円以下の法人、個人事業者）	34,714	48.5	28,218	46.6	20,997	42.7	21,388	47.0	87.8	81.3	74.4	101.9
3 官公庁・その他	3,968	5.5	4,305	7.1	3,653	7.4	3,864	8.5	97.1	108.5	84.9	105.8
合計	71,542	100.0	60,564	100.0	49,219	100.0	45,553	100.0	90.9	84.7	81.3	92.6

# 業種別リース取扱高の推移

(単位：億円)

業種分類	2007年度		2008年度		2009年度		2010年度		前年度比			
	リース取扱高	構成比	リース取扱高	構成比	リース取扱高	構成比	リース取扱高	構成比	07/06	08/07	09/08	10/09
1 農業・林業・漁業・鉱業	347	0.5	326	0.5	598	1.2	328	0.7	100.6	94.0	183.5	54.8
2 建設業	2,993	4.2	2,447	4.0	1,933	3.9	1,968	4.3	87.8	81.8	79.0	101.8
3 製造業	17,695	24.7	15,171	25.0	10,746	21.8	9,218	20.2	95.6	85.7	70.8	85.8
食品等製造業	2,245	3.1	1,895	3.1	1,455	3.0	1,413	3.1	97.5	84.4	76.8	97.1
繊維・木材・パルプ等製造業	1,644	2.3	1,582	2.6	1,527	3.1	927	2.0	103.7	96.2	96.5	60.7
化学・石油・プラスチック製品等製造業	1,693	2.4	1,699	2.8	1,081	2.2	1,008	2.2	100.9	100.4	63.6	93.3
鉄鋼・非鉄・金属製品等製造業	1,881	2.6	1,815	3.0	1,259	2.6	1,134	2.5	96.6	96.5	69.4	90.1
生産用・電気・情報通信・輸送等機械器具製造業	7,781	10.9	6,206	10.2	4,046	8.2	3,396	7.5	95.9	79.8	65.2	83.9
その他の製造業	2,451	3.4	1,974	3.3	1,379	2.8	1,340	2.9	85.2	80.5	69.9	97.2
4 非製造業	46,361	64.8	38,277	63.2	32,412	65.9	30,692	67.4	87.8	82.6	84.7	94.7
電気・ガス・熱供給・水道業	742	1.0	626	1.0	497	1.0	447	1.0	130.6	84.4	79.4	89.8
情報通信業	2,932	4.1	2,208	3.6	2,230	4.5	2,361	5.2	92.0	75.3	101.0	105.9
運輸業・郵便業	3,349	4.7	3,358	5.5	3,242	6.6	2,789	6.1	100.0	100.3	96.5	86.0
卸売業・小売業	13,065	18.3	10,561	17.4	8,378	17.0	7,906	17.4	89.0	80.8	79.3	94.4
金融業・保険業	2,355	3.3	1,946	3.2	1,752	3.6	1,519	3.3	80.9	82.6	90.1	86.7
不動産業・物品賃貸業	1,456	2.0	2,739	4.5	3,417	6.9	2,811	6.2	75.1	188.1	124.8	82.3
宿泊業・飲食サービス業	1,761	2.5	1,308	2.2	922	1.9	985	2.2	91.1	74.3	70.5	106.8
医療・福祉	4,106	5.7	3,635	6.0	2,771	5.6	3,142	6.9	93.4	88.5	76.2	113.4
その他サービス	16,596	23.2	11,896	19.6	9,202	18.7	8,732	19.2	83.7	71.7	77.4	94.9
5 公務・その他	4,146	5.8	4,343	7.2	3,531	7.2	3,347	7.3	114.3	104.8	81.3	94.8
合計	71,542	100.0	60,564	100.0	49,219	100.0	45,553	100.0	90.9	84.7	81.3	92.6

(注)2008年度に業種分類の改訂を行ったため、2008年度の前年度比の内訳は調整を行っていないものを参考として公表している。

## リース取扱高(2011年4月)

	件数	構成比 (%)	前年同月比 (%)	金額 (百万円)	構成比 (%)	前年同月比 (%)	
1	情報通信機器	67,709	40.9	96.3	138,328.5	32.7	92.3
	電子計算機及び関連装置	( 38,462 )	( 23.2 )	( 99.4 )	( 71,366.7 )	( 16.9 )	( 88.6 )
	ソフトウェア	( 12,182 )	( 7.4 )	( 98.4 )	( 38,904.2 )	( 9.2 )	( 92.0 )
	通信機器及び関連装置	( 17,065 )	( 10.3 )	( 88.6 )	( 28,057.6 )	( 6.6 )	( 104.0 )
2	事務用機器	34,035	20.6	99.6	39,992.0	9.5	94.9
3	産業機械	4,186	2.5	112.8	83,347.2	19.7	160.5
4	工作機械	478	0.3	124.8	6,841.8	1.6	116.7
5	土木建設機械	796	0.5	81.1	6,987.6	1.7	98.1
6	輸送用機器	11,770	7.1	79.8	33,672.4	8.0	85.0
	自動車	( 10,823 )	( 6.5 )	( 81.8 )	( 26,731.5 )	( 6.3 )	( 77.8 )
	船舶	( 4 )	( 0.0 )	( 44.4 )	( 121.5 )	( 0.0 )	( 40.7 )
7	医療機器	5,036	3.0	100.4	23,179.6	5.5	87.5
8	商業及びサービス業用機器	22,059	13.3	96.6	55,505.1	13.1	96.2
	商業機器	( 14,148 )	( 8.5 )	( 86.0 )	( 35,137.3 )	( 8.3 )	( 105.5 )
9	その他	19,461	11.8	153.8	34,647.7	8.2	91.8
	理化学機械	( 1,234 )	( 0.7 )	( 101.8 )	( 4,515.0 )	( 1.1 )	( 102.0 )
合 計		165,530	100.0	100.4	422,501.9	100.0	101.0

【調査対象企業数:230社】



# リース取扱高推移

単位：億円，（ ）内は前年比

	合計	情報通信機器				事務用機器	産業機械	工作機械	土木建設機械	輸送用機器			医療機器	商業及びサービス用機器		その他		
		電算機及び関連装置	ソフトウェア	通信機器及び関連装置	自動車					船舶	商業機器	理化学機械						
暦年	2008	64,027 (▲13.8)	21,058 (▲11.1)	11,113 (▲11.5)	5,610 (▲7.8)	4,336 (▲14.0)	5,682 (▲16.8)	8,602 (▲17.3)	2,227 (▲15.6)	1,795 (▲5.2)	7,111 (▲9.3)	5,502 (▲16.0)	15 (▲21.2)	3,161 (▲9.1)	8,521 (▲21.5)	4,808 (▲18.2)	5,870 (▲11.2)	862 (▲0.4)
	2009	51,376 (▲19.8)	17,326 (▲17.7)	8,953 (▲19.4)	4,751 (▲15.3)	3,622 (▲16.5)	4,401 (▲22.6)	6,992 (▲18.7)	1,685 (▲24.3)	1,099 (▲38.8)	5,112 (▲28.1)	4,044 (▲26.5)	22 (▲48.4)	2,805 (▲11.3)	7,130 (▲16.3)	3,901 (▲18.9)	4,825 (▲17.8)	604 (▲29.9)
	2010	46,359 (▲9.8)	16,278 (▲6.0)	8,550 (▲4.5)	3,986 (▲16.1)	3,743 (3.3)	4,336 (▲1.5)	5,217 (▲25.4)	874 (▲48.1)	933 (▲15.1)	5,150 (0.7)	4,107 (1.5)	66 (▲193.8)	2,614 (▲6.8)	6,483 (▲9.1)	3,858 (▲1.1)	4,473 (▲7.3)	585 (▲3.1)
年度	2008	60,564 (▲15.3)	19,877 (▲12.6)	10,306 (▲14.5)	5,496 (▲8.0)	4,075 (▲13.7)	5,254 (▲20.2)	7,935 (▲21.4)	2,488 (▲1.7)	1,714 (▲7.5)	6,306 (▲19.6)	4,960 (▲17.6)	93 (305.7)	3,037 (▲11.3)	8,300 (▲17.1)	4,599 (▲17.2)	5,653 (▲12.3)	771 (▲31.0)
(確定)	2009	49,219 (▲18.7)	16,968 (▲14.6)	8,644 (▲16.1)	4,532 (▲17.5)	3,792 (▲6.9)	4,312 (▲17.9)	6,485 (▲18.3)	1,006 (▲59.6)	1,036 (▲39.5)	4,970 (▲21.2)	4,088 (▲17.6)	49 (▲47.3)	2,641 (▲13.0)	6,829 (▲17.7)	3,993 (▲13.2)	4,973 (▲12.0)	588 (▲23.8)
	2010	45,553 (▲7.4)	16,460 (▲3.0)	8,778 (1.5)	3,827 (▲15.6)	3,855 (1.7)	4,335 (0.5)	4,849 (▲25.2)	957 (▲4.8)	905 (▲12.7)	4,930 (▲0.8)	4,037 (▲1.3)	40 (▲18.7)	2,557 (▲3.2)	6,417 (▲6.0)	3,821 (▲4.3)	4,143 (▲16.7)	612 (4.0)
半期	'09 4-9	24,712 (▲20.5)	8,115 (▲19.6)	4,146 (▲19.8)	2,199 (▲19.1)	1,771 (▲19.8)	2,198 (▲24.9)	3,338 (▲13.2)	566 (▲46.5)	496 (▲40.5)	2,399 (▲33.0)	1,977 (▲31.2)	19 (465.6)	1,442 (▲9.5)	3,599 (▲16.2)	1,990 (▲20.6)	2,559 (▲10.7)	291 (▲28.5)
	10-3	24,461 (▲17.5)	8,817 (▲11.7)	4,534 (▲13.9)	2,284 (▲16.1)	1,999 (0.1)	2,089 (▲11.5)	2,981 (▲23.5)	463 (▲67.8)	555 (▲27.6)	2,597 (▲17.1)	2,123 (▲5.9)	30 (274.2)	1,236 (▲13.8)	3,237 (▲19.4)	1,884 (▲9.2)	2,485 (▲5.2)	297 (▲17.6)
	'10 4-9	22,398 (▲9.4)	7,477 (▲7.9)	4,045 (▲2.4)	1,789 (▲18.7)	1,643 (▲7.2)	2,267 (3.1)	2,616 (▲21.6)	433 (▲23.6)	406 (▲18.1)	2,586 (7.8)	2,087 (5.6)	37 (93.0)	1,390 (▲3.6)	3,264 (▲9.3)	1,956 (▲1.7)	1,959 (▲23.4)	271 (▲6.9)
	10-3	23,064 (▲5.7)	8,614 (▲2.3)	4,425 (▲2.4)	2,030 (▲11.1)	2,160 (8.0)	2,079 (▲0.5)	2,255 (▲24.3)	519 (12.0)	513 (▲7.7)	2,481 (▲4.5)	2,049 (▲3.5)	4 (▲87.2)	1,217 (▲1.6)	3,161 (▲2.3)	1,864 (▲1.0)	2,225 (▲10.5)	334 (12.7)
四半期	'09 4-6	12,578 (▲18.9)	3,989 (▲22.8)	2,007 (▲23.5)	1,148 (▲16.8)	835 (▲28.4)	1,150 (▲25.0)	1,592 (▲11.8)	349 (▲33.0)	290 (▲26.1)	1,215 (▲27.9)	969 (▲28.5)	5 (151.0)	790 (▲8.4)	1,931 (▲9.1)	1,037 (▲18.2)	1,273 (▲10.2)	143 (▲25.9)
	7-9	12,134 (▲22.1)	4,126 (▲16.3)	2,139 (▲16.0)	1,051 (▲21.6)	936 (▲10.2)	1,048 (▲24.7)	1,746 (▲14.4)	217 (▲59.6)	206 (▲53.3)	1,184 (▲37.5)	1,008 (▲33.5)	14 (938.7)	652 (▲10.8)	1,668 (▲23.2)	953 (▲23.1)	1,286 (▲11.1)	148 (▲30.8)
	10-12	11,376 (▲20.8)	3,803 (▲16.9)	1,993 (▲18.7)	1,001 (▲14.5)	810 (▲15.2)	1,032 (▲13.3)	1,493 (▲14.1)	230 (▲58.1)	318 (▲34.1)	1,233 (▲25.3)	1,059 (▲15.1)	2 (65.9)	621 (▲10.3)	1,640 (▲22.9)	962 (▲14.6)	1,007 (▲26.1)	143 (▲24.8)
	1-3	13,085 (▲14.4)	5,014 (▲7.3)	2,541 (▲9.7)	1,284 (▲17.3)	1,189 (14.2)	1,058 (▲9.7)	1,488 (▲31.1)	234 (▲73.7)	238 (▲16.8)	1,365 (▲7.8)	1,064 (5.5)	28 (3553.9)	615 (▲17.1)	1,597 (▲15.6)	922 (▲2.9)	1,478 (17.4)	154 (▲9.5)
	'10 4-6	11,044 (▲12.2)	3,607 (▲9.6)	1,884 (▲6.1)	925 (▲19.4)	798 (▲4.4)	1,130 (▲1.7)	1,436 (▲9.8)	195 (▲44.2)	188 (▲35.0)	1,249 (2.8)	1,011 (4.4)	4 (▲19.5)	704 (▲10.9)	1,583 (▲18.0)	959 (▲7.5)	951 (▲25.3)	119 (▲16.7)
	7-9	11,355 (▲6.4)	3,870 (▲6.2)	2,162 (1.1)	863 (▲17.9)	845 (▲9.7)	1,137 (8.5)	1,180 (▲32.4)	238 (9.7)	217 (5.6)	1,338 (13.0)	1,076 (6.7)	33 (133.9)	686 (5.2)	1,681 (0.8)	997 (4.6)	1,008 (▲21.7)	152 (2.6)
	10-12	10,875 (▲4.4)	3,788 (▲0.4)	1,963 (▲1.5)	914 (▲8.7)	911 (12.5)	1,011 (▲2.0)	1,113 (▲25.4)	208 (▲9.5)	289 (▲9.0)	1,199 (▲2.8)	955 (▲9.8)	1 (▲49.5)	609 (▲1.9)	1,621 (▲1.1)	980 (1.8)	1,036 (2.8)	160 (12.1)
	1-3	12,189 (▲6.8)	4,826 (▲3.7)	2,461 (▲3.1)	1,116 (▲13.0)	1,249 (5.0)	1,068 (1.0)	1,142 (▲23.2)	311 (33.2)	223 (▲6.0)	1,282 (▲6.1)	1,094 (2.8)	3 (▲90.6)	608 (▲1.2)	1,540 (▲3.6)	885 (▲4.0)	1,189 (▲19.5)	174 (13.3)
月次	'10 4	4,184 (▲11.3)	1,498 (▲12.3)	806 (▲6.8)	423 (▲23.6)	270 (▲7.2)	421 (▲1.4)	519 (15.4)	59 (▲65.3)	71 (▲38.7)	396 (▲10.8)	343 (0.7)	3 (99.1)	265 (▲5.2)	577 (▲7.9)	333 (▲8.8)	377 (▲23.7)	44 (▲21.0)
	5	3,407 (▲6.2)	1,003 (▲10.3)	527 (▲10.5)	241 (▲11.7)	235 (▲8.4)	306 (▲8.4)	567 (13.7)	66 (▲25.7)	47 (▲55.3)	394 (15.7)	299 (2.8)	0 (▲78.7)	210 (▲17.3)	496 (▲13.3)	307 (▲13.5)	318 (▲0.8)	33 (▲34.4)
	6	3,453 (▲18.4)	1,105 (▲4.9)	552 (▲0.4)	261 (▲18.7)	293 (2.0)	403 (3.8)	350 (▲45.6)	70 (▲23.5)	70 (3.2)	459 (6.7)	368 (9.4)	1 (60.0)	229 (▲10.7)	511 (▲30.3)	319 (0.7)	256 (▲44.0)	42 (14.5)
	7	3,312 (▲17.2)	1,063 (▲22.9)	584 (▲25.0)	233 (▲26.4)	247 (▲13.3)	393 (10.5)	324 (▲34.5)	56 (▲11.1)	55 (▲8.9)	444 (10.2)	335 (▲2.9)	2 (▲82.3)	201 (4.0)	534 (▲0.9)	305 (▲8.0)	242 (▲52.8)	44 (▲24.3)
	8	3,096 (▲6.5)	1,017 (▲0.7)	537 (0.0)	207 (▲10.8)	274 (7.2)	312 (7.8)	293 (▲38.2)	65 (20.8)	57 (▲8.6)	370 (19.0)	324 (24.9)	4 (1893.2)	206 (9.8)	549 (8.2)	341 (16.4)	225 (▲43.5)	41 (6.4)
	9	4,947 (2.6)	1,789 (3.9)	1,041 (26.4)	424 (▲15.7)	324 (▲18.0)	432 (7.2)	563 (▲27.6)	117 (16.7)	105 (27.1)	524 (11.4)	417 (3.3)	26 (2097.0)	279 (2.8)	599 (▲3.8)	351 (6.8)	540 (44.1)	67 (30.4)
	10	3,766 (▲7.6)	1,355 (▲8.5)	738 (▲10.6)	349 (▲11.1)	268 (2.0)	332 (▲7.3)	427 (▲19.5)	67 (▲21.0)	85 (▲37.4)	394 (▲3.6)	307 (▲10.8)	0 (▲99.2)	205 (▲8.7)	482 (2.3)	312 (8.7)	418 (9.7)	56 (21.3)
	11	3,107 (▲6.0)	1,125 (▲0.5)	551 (▲4.7)	259 (▲10.7)	316 (19.9)	313 (2.5)	301 (▲12.2)	53 (0.6)	89 (13.8)	369 (▲13.9)	311 (▲15.7)	1 (3142.1)	164 (▲11.7)	470 (▲6.1)	309 (5.5)	223 (▲20.2)	49 (▲6.9)
	12	4,002 (0.2)	1,308 (9.7)	675 (14.4)	306 (▲3.9)	327 (15.2)	367 (▲0.5)	385 (▲37.9)	88 (▲4.7)	115 (11.2)	436 (10.3)	337 (▲2.4)	1 (▲52.8)	239 (14.1)	670 (0.3)	359 (▲6.1)	394 (13.9)	56 (25.1)
	'11 1	3,356 (7.0)	1,536 (16.3)	811 (14.4)	334 (▲13.5)	392 (73.5)	283 (▲0.3)	281 (▲1.1)	77 (56.5)	65 (24.5)	282 (3.3)	255 (7.8)	0 (▲100.0)	172 (21.7)	402 (▲10.3)	226 (▲3.0)	258 (▲9.4)	36 (▲4.9)
	2	3,193 (▲10.0)	1,272 (▲6.8)	604 (▲3.3)	246 (▲5.8)	422 (▲11.9)	314 (7.1)	299 (▲29.6)	77 (81.1)	74 (3.9)	361 (7.0)	296 (▲3.0)	1 (▲50.4)	144 (▲13.4)	385 (▲2.6)	242 (0.3)	267 (▲41.2)	39 (8.5)
	3	5,640 (▲11.9)	2,018 (▲13.3)	1,047 (▲13.3)	536 (▲15.7)	435 (▲10.1)	470 (▲2.1)	562 (▲27.9)	158 (10.9)	84 (▲26.1)	639 (▲15.3)	543 (3.8)	2 (▲92.7)	292 (▲5.2)	753 (▲0.1)	416 (▲6.9)	664 (▲10.2)	99 (24.0)
	4	4,225 (1.0)	1,383 (▲7.7)	714 (▲11.4)	389 (▲8.0)	281 (4.0)	400 (▲5.1)	833 (60.5)	68 (16.7)	70 (▲1.9)	337 (▲15.0)	267 (▲22.2)	1 (▲59.3)	232 (▲12.5)	555 (▲3.8)	351 (5.5)	346 (▲8.2)	45 (2.0)