

リース統計 (2017年7月)

公益社団法人リース事業協会

2017 年 7 月のリース取扱高は 3,414 億円、前年同月比 11.2%減、3 ヶ月連続の減少となった。

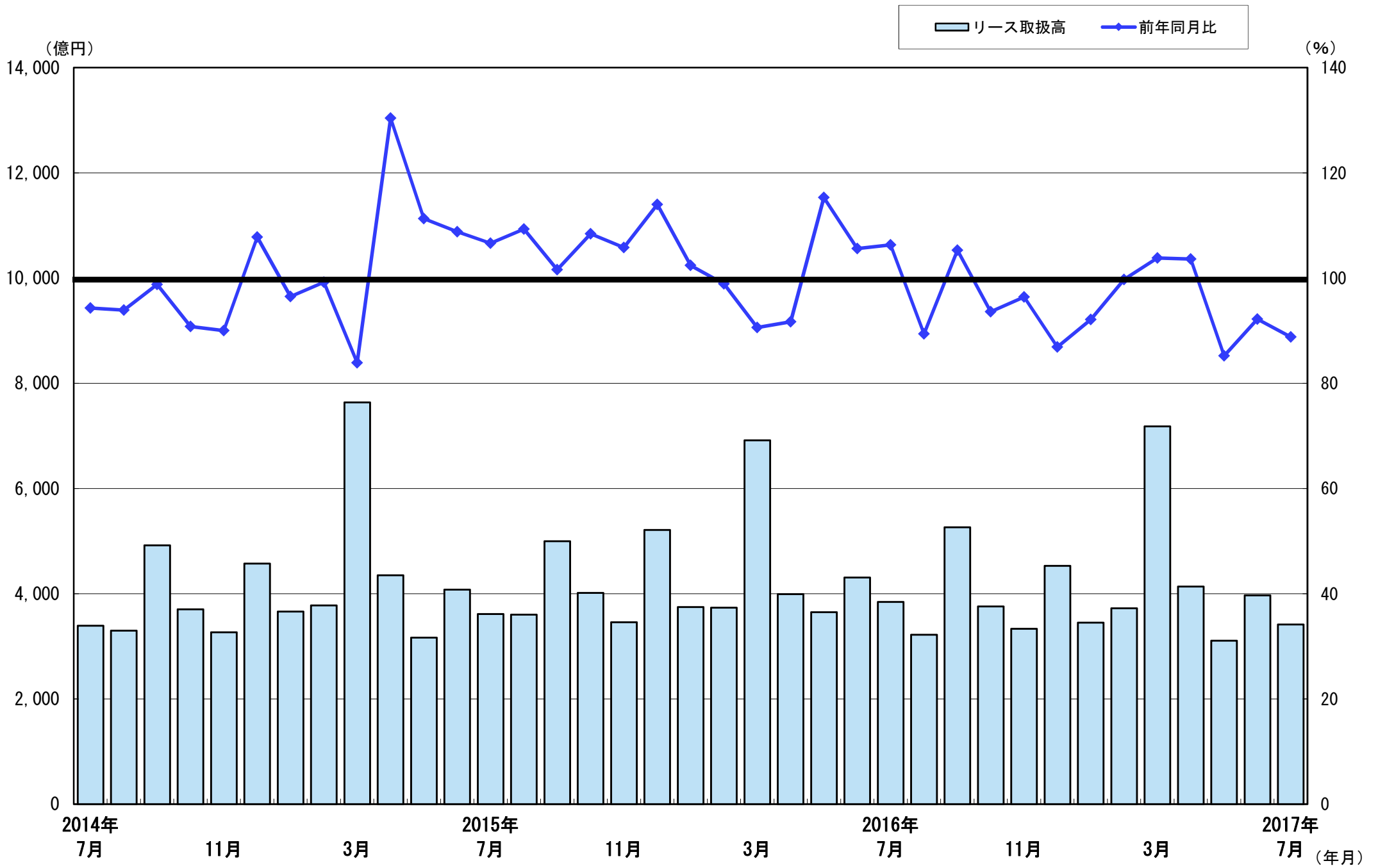
機種別にみると、土木建設機械 (47.1%増) が 2 桁の増加を示したほか、輸送用機器 (0.3%増) が僅かではあるが増加を示した。一方、情報通信機器 (6.1%減)、事務用機器 (3.2%減)、産業機械 (24.8%減)、工作機械 (7.0%減)、医療機器 (1.0%減)、商業及びサービス業用機器 (10.3%減) がそれぞれ減少を示した。

2017 年 4 月～2017 年 7 月累計のリース取扱高は、1 兆 4,627 億円、前年同期比 7.4%減となっている。

リース取扱高の推移(月次)

年・月	件数	前年同月比(%)	金額(百万円)	前年同月比(%)
2016年 7月	137,921	95.0	384,238.8	106.3
8月	130,300	94.1	322,203.6	89.4
9月	155,709	99.9	526,111.9	105.3
10月	141,548	94.8	376,049.1	93.6
11月	133,128	99.7	333,214.3	96.4
12月	156,986	107.1	453,130.6	86.9
2017年 1月	131,738	111.6	345,157.8	92.1
2月	128,191	101.6	372,385.2	99.7
3月	193,644	109.6	717,919.6	103.8
4月	180,606	111.3	413,742.8	103.6
5月	133,586	90.8	310,729.4	85.2
6月	160,771	110.7	396,888.7	92.2
7月	145,009	105.1	341,370.5	88.8
2017年4月～2017年7月	619,972	104.6	1,462,731.4	92.6

★ 調査対象業数:214 社 (2017 年 7 月現在)



リース取扱高(2017年7月)

	件 数	構成比 (%)	前年同月比 (%)	金 額 (百万円)	構成比 (%)	前年同月比 (%)	
1	情報通信機器	54,955	37.9	102.8	92,942.8	27.2	93.9
	電子計算機及び関連装置	(35,941)	(24.8)	(103.6)	(49,811.6)	(14.6)	(91.9)
	ソフトウェア	(5,235)	(3.6)	(103.1)	(18,069.4)	(5.3)	(88.5)
	通信機器及び関連装置	(13,779)	(9.5)	(100.8)	(25,061.8)	(7.3)	(102.8)
2	事務用機器	27,627	19.1	102.2	34,538.5	10.1	96.8
3	産業機械	2,915	2.0	97.9	39,061.8	11.4	75.2
4	工作機械	506	0.3	105.0	8,053.8	2.4	93.0
5	土木建設機械	1,165	0.8	161.4	11,788.0	3.5	147.1
6	輸送用機器	18,521	12.8	107.4	54,403.1	15.9	100.3
	自動車	(17,016)	(11.7)	(107.5)	(49,490.0)	(14.5)	(101.1)
	船 舶	(13)	(0.0)	(108.3)	(199.3)	(0.1)	(47.7)
7	医療機器	5,277	3.6	109.6	16,314.3	4.8	99.0
8	商業及びサービス業用機器	23,557	16.2	102.7	50,563.5	14.8	89.7
	商業機器	(18,919)	(13.0)	(112.0)	(35,368.6)	(10.4)	(106.6)
9	その他	10,486	7.2	126.6	33,704.7	9.9	62.6
	理化学機械	(1,560)	(1.1)	(118.5)	(5,192.6)	(1.5)	(116.0)
合 計		145,009	100.0	105.1	341,370.5	100.0	88.8

【調査対象企業数:214社】

リース取扱高(2017年4月～2017年7月)

	件 数	構成比 (%)	前年同期比 (%)	金 額 (百万円)	構成比 (%)	前年同期比 (%)	
1	情報通信機器	244,398	39.4	105.4	432,570.0	29.6	99.8
	電子計算機及び関連装置	(158,485)	(25.6)	(104.4)	(220,622.8)	(15.1)	(96.1)
	ソフトウェア	(22,450)	(3.6)	(102.8)	(93,637.7)	(6.4)	(108.4)
	通信機器及び関連装置	(63,463)	(10.2)	(108.6)	(118,309.5)	(8.1)	(100.6)
2	事務用機器	114,306	18.4	100.8	140,649.6	9.6	98.6
3	産業機械	20,951	3.4	84.9	158,524.4	10.8	84.5
4	工作機械	1,820	0.3	112.4	31,326.0	2.1	118.1
5	土木建設機械	3,746	0.6	136.3	37,983.9	2.6	115.5
6	輸送用機器	69,486	11.2	102.7	210,562.5	14.4	98.5
	自動車	(63,326)	(10.2)	(102.3)	(185,409.2)	(12.7)	(98.8)
	船 舶	(50)	(0.0)	(89.3)	(850.0)	(0.1)	(9.1)
7	医療機器	21,123	3.4	100.4	88,573.6	6.1	100.2
8	商業及びサービス業用機器	99,232	16.0	107.2	200,711.2	13.7	93.3
	商業機器	(81,027)	(13.1)	(123.6)	(143,202.4)	(9.8)	(104.9)
9	その他	44,910	7.2	121.7	161,830.2	11.1	67.9
	理化学機械	(5,907)	(1.0)	(108.0)	(18,150.8)	(1.2)	(90.1)
合 計		619,972	100.0	104.6	1,462,731.4	100.0	92.6

リース取扱高推移

単位:億円, ()内は前年比

	合計	情報通信機器			事務用機器	産業機械	工作機械	土木建設機械	輸送用機器		医療機器	商業及びサービス業用機器		その他				
		電算機及び関連装置	ソフトウェア	通信機器及び関連装置					自動車	船舶		商業機器	理化学機械					
暦年	2014	49,786 (0.3)	16,466 (3.4)	8,820 (6.4)	4,125 (0.6)	3,520 (▲0.4)	4,503 (1.3)	4,953 (▲11.9)	981 (3.5)	1,560 (▲8.8)	6,429 (▲2.0)	5,389 (0.6)	21 (▲24.7)	2,756 (1.1)	6,438 (1.4)	4,231 (4.4)	5,700 (6.1)	535 (▲8.2)
	2015	51,563 (3.6)	15,945 (▲3.2)	8,180 (▲7.3)	3,800 (▲7.9)	3,965 (12.6)	4,404 (▲2.2)	6,646 (34.2)	1,156 (17.8)	1,418 (▲9.1)	6,521 (1.4)	5,787 (7.4)	17 (▲18.9)	2,489 (▲9.7)	6,257 (▲2.8)	4,246 (0.4)	6,727 (18.0)	539 (0.7)
	2016	50,294 (▲2.5)	15,411 (▲3.4)	7,934 (▲3.0)	3,481 (▲8.4)	3,996 (0.8)	4,204 (▲4.6)	5,878 (▲11.6)	1,049 (▲9.2)	1,356 (▲4.4)	6,561 (0.6)	5,830 (0.7)	111 (546.2)	2,572 (3.3)	6,225 (▲0.5)	4,107 (▲3.3)	7,039 (4.6)	607 (12.6)
年度 (確定)	2014	48,252 (▲7.9)	15,555 (▲11.9)	7,980 (▲15.2)	3,687 (▲17.9)	3,888 (3.3)	4,417 (▲3.3)	5,480 (▲2.5)	875 (▲16.0)	1,505 (▲16.4)	6,315 (▲4.5)	5,276 (▲3.5)	16 (▲55.3)	2,278 (▲24.6)	6,294 (▲5.0)	4,371 (1.8)	5,533 (1.7)	490 (▲14.7)
	2015	50,393 (4.4)	15,940 (2.5)	8,107 (1.6)	3,808 (3.3)	4,025 (3.5)	4,300 (▲2.7)	6,158 (12.4)	1,131 (29.2)	1,373 (▲8.8)	6,103 (▲3.4)	5,463 (3.5)	20 (27.0)	2,485 (9.1)	6,123 (▲2.7)	4,127 (▲5.6)	6,781 (22.5)	551 (12.4)
	2016	50,203 (▲0.4)	15,648 (▲1.8)	8,248 (1.7)	3,453 (▲9.3)	3,947 (▲1.9)	4,205 (▲2.2)	5,565 (▲9.6)	1,118 (▲1.2)	1,307 (▲4.8)	6,716 (10.0)	5,968 (9.2)	115 (479.3)	2,533 (1.9)	6,150 (0.5)	4,165 (0.9)	6,959 (2.6)	647 (17.4)
半期	'15 4-9	23,807 (10.6)	7,345 (9.6)	3,867 (11.4)	1,626 (4.1)	1,852 (11.0)	2,157 (▲0.6)	2,828 (34.0)	486 (27.0)	558 (▲7.3)	3,139 (6.6)	2,849 (12.0)	9 (1.6)	1,246 (25.1)	3,211 (3.2)	2,160 (3.2)	2,837 (12.9)	264 (21.0)
	10-3	27,084 (1.8)	8,526 (▲1.9)	4,248 (▲4.2)	2,184 (0.3)	2,095 (0.6)	2,141 (▲4.1)	3,351 (0.5)	685 (37.9)	828 (0.8)	3,315 (▲1.2)	2,970 (5.2)	10 (60.6)	1,241 (▲1.8)	2,928 (▲7.0)	1,990 (▲7.3)	4,069 (24.5)	279 (3.0)
	'16 4-9	24,271 (2.0)	6,964 (▲5.2)	3,662 (▲5.3)	1,411 (▲13.2)	1,891 (2.1)	2,131 (▲1.2)	2,913 (3.0)	466 (▲4.1)	566 (1.5)	3,288 (4.7)	2,911 (2.2)	100 (969.9)	1,339 (7.5)	3,249 (1.2)	2,086 (▲3.4)	3,356 (18.3)	309 (17.0)
10-3	25,979 (▲4.1)	8,501 (▲0.3)	4,530 (6.6)	2,035 (▲6.8)	1,936 (▲7.6)	2,104 (▲1.8)	2,654 (▲20.8)	674 (▲1.5)	792 (▲4.3)	3,315 (0.0)	2,975 (0.2)	15 (48.5)	1,198 (▲3.5)	3,032 (3.5)	2,073 (4.2)	3,709 (▲8.8)	322 (15.5)	
四半期	'15 7-9	12,214 (5.2)	3,679 (2.0)	1,950 (6.6)	836 (▲4.4)	894 (▲1.2)	1,050 (▲10.0)	1,557 (17.6)	281 (19.6)	315 (▲7.3)	1,612 (1.2)	1,473 (7.6)	4 (▲14.4)	591 (2.6)	1,636 (▲1.9)	1,063 (▲2.2)	1,493 (36.1)	131 (12.5)
	10-12	12,685 (9.9)	3,486 (▲2.6)	1,810 (▲6.4)	809 (▲0.3)	867 (3.8)	1,036 (1.3)	1,732 (38.6)	395 (78.5)	475 (9.2)	1,579 (1.7)	1,415 (8.9)	3 (74.3)	568 (▲3.5)	1,469 (▲6.6)	980 (▲5.8)	1,945 (47.0)	135 (2.9)
	1-3	14,399 (▲4.5)	5,040 (▲1.4)	2,438 (▲2.6)	1,374 (0.7)	1,227 (▲1.5)	1,105 (▲8.7)	1,619 (▲22.4)	290 (5.3)	353 (▲8.6)	1,736 (▲3.7)	1,555 (2.1)	7 (54.4)	673 (▲0.3)	1,459 (▲7.5)	1,010 (▲8.6)	2,124 (9.2)	144 (3.2)
'16 4-6	7-9	11,946 (3.0)	3,346 (▲8.7)	1,754 (▲8.5)	659 (▲16.6)	933 (▲2.7)	1,069 (▲3.4)	1,357 (6.7)	179 (▲12.6)	249 (2.4)	1,595 (4.5)	1,387 (0.8)	89 (1,579.0)	719 (9.9)	1,588 (0.8)	1,033 (▲5.8)	1,844 (37.1)	157 (18.2)
	10-12	11,624 (▲8.4)	3,407 (▲2.3)	1,833 (1.3)	696 (▲14.0)	877 (1.2)	968 (▲6.6)	1,346 (▲22.3)	293 (▲25.7)	438 (▲7.9)	1,537 (▲2.6)	1,364 (▲3.6)	5 (34.9)	560 (▲1.6)	1,516 (3.2)	1,011 (3.1)	1,559 (▲19.8)	154 (13.9)
	1-3	14,355 (▲0.3)	5,094 (1.1)	2,697 (10.6)	1,339 (▲2.6)	1,058 (▲13.8)	1,136 (2.8)	1,308 (▲19.2)	381 (31.3)	355 (0.6)	1,778 (2.4)	1,611 (3.6)	11 (55.5)	638 (▲5.2)	1,515 (3.8)	1,062 (5.2)	2,150 (1.2)	168 (16.9)
'17 4-6	11,214 (▲6.1)	3,396 (1.5)	1,708 (▲2.6)	756 (14.6)	932 (0.0)	1,061 (▲0.8)	1,195 (▲11.9)	233 (30.3)	262 (5.3)	1,562 (▲2.1)	1,359 (▲2.0)	7 (▲92.7)	723 (0.4)	1,501 (▲5.4)	1,078 (4.3)	1,281 (▲30.5)	130 (▲17.4)	
月次	'16 7	3,842 (6.3)	990 (▲6.5)	542 (▲5.9)	204 (▲16.7)	244 (2.5)	357 (▲1.1)	519 (29.0)	87 (26.7)	80 (▲6.9)	542 (▲3.7)	490 (▲6.2)	4 (192.6)	165 (▲9.6)	564 (6.6)	332 (▲5.9)	539 (48.0)	45 (19.2)
	8	3,222 (▲10.6)	880 (▲11.0)	501 (▲6.9)	177 (▲22.7)	202 (▲9.0)	300 (2.4)	378 (▲16.1)	89 (14.3)	94 (15.2)	486 (9.3)	431 (8.9)	2 (419.1)	182 (13.8)	519 (3.3)	341 (6.6)	295 (▲51.2)	46 (7.1)
	9	5,261 (5.3)	1,748 (7.1)	865 (3.5)	370 (2.4)	513 (18.2)	404 (2.2)	659 (▲6.4)	112 (▲17.2)	143 (▲2.8)	664 (9.9)	603 (8.6)	4 (86.5)	272 (9.6)	579 (▲4.4)	380 (▲2.8)	678 (29.6)	61 (20.3)
	10	3,760 (▲6.4)	1,283 (▲1.1)	731 (6.0)	278 (▲24.8)	274 (15.3)	332 (▲4.4)	411 (▲15.7)	82 (▲17.3)	138 (▲3.4)	494 (▲3.9)	433 (▲6.4)	1 (38.3)	196 (4.9)	418 (▲2.9)	274 (▲4.6)	407 (▲20.3)	62 (8.0)
	11	3,332 (▲3.6)	959 (4.7)	545 (7.0)	196 (5.5)	219 (▲1.3)	295 (▲8.9)	281 (▲19.8)	80 (▲26.1)	155 (▲0.7)	525 (4.0)	468 (3.3)	3 (65.8)	150 (▲17.2)	457 (5.0)	313 (2.7)	430 (▲10.4)	44 (20.4)
	12	4,531 (▲13.1)	1,165 (▲8.5)	558 (▲8.8)	222 (▲12.5)	385 (▲5.7)	341 (▲6.7)	653 (▲26.8)	131 (▲29.9)	145 (▲17.8)	519 (▲7.4)	462 (▲7.3)	1 (▲14.8)	214 (6.5)	642 (6.3)	424 (9.1)	722 (▲24.3)	48 (16.5)
	'17 1	3,452 (▲7.9)	1,400 (2.4)	798 (9.4)	394 (6.1)	209 (▲22.0)	306 (8.8)	274 (▲24.0)	78 (0.6)	105 (▲0.8)	399 (▲5.8)	348 (▲6.4)	2 (▲45.2)	152 (▲17.4)	436 (11.6)	295 (16.9)	301 (▲45.9)	42 (6.1)
2	3,724 (▲0.3)	1,159 (1.8)	637 (5.4)	247 (▲24.0)	275 (31.3)	317 (3.2)	345 (▲40.7)	102 (20.9)	98 (▲11.0)	487 (▲7.0)	442 (▲8.4)	2 (46.5)	155 (▲5.8)	413 (5.1)	294 (9.2)	649 (49.3)	46 (13.5)	
3	7,179 (3.8)	2,535 (0.0)	1,262 (14.2)	698 (2.9)	575 (▲23.4)	512 (▲0.7)	689 (1.7)	201 (56.9)	152 (11.0)	892 (13.1)	821 (17.2)	7 (179.6)	332 (2.1)	667 (▲1.4)	473 (▲3.0)	1,199 (5.9)	80 (25.9)	
4	4,137 (3.6)	1,380 (2.7)	769 (5.3)	339 (7.4)	271 (▲8.7)	401 (3.1)	364 (1.6)	63 (17.4)	85 (4.0)	504 (5.8)	439 (2.3)	2 (▲42.5)	250 (▲11.9)	523 (▲7.1)	378 (13.5)	568 (28.3)	45 (▲20.3)	
5	3,107 (▲14.8)	760 (▲10.3)	419 (▲16.6)	140 (▲1.7)	201 (▲0.6)	291 (▲3.2)	430 (56.3)	73 (42.3)	84 (20.0)	504 (8.1)	413 (▲4.5)	2 (▲36.4)	229 (8.3)	468 (▲10.4)	332 (▲0.4)	269 (▲70.2)	40 (▲7.1)	
6	3,969 (▲7.8)	1,257 (8.8)	520 (▲0.2)	276 (37.8)	461 (6.2)	370 (▲2.8)	401 (▲44.6)	97 (31.3)	92 (▲4.3)	554 (▲15.2)	508 (▲3.5)	2 (▲97.2)	244 (8.7)	510 (1.7)	368 (0.3)	445 (▲10.5)	45 (▲22.0)	
7	3,414 (▲11.2)	929 (▲6.1)	498 (▲8.1)	181 (▲11.5)	251 (2.8)	345 (▲3.2)	391 (▲24.8)	81 (▲7.0)	118 (47.1)	544 (0.3)	495 (1.1)	2 (▲52.3)	163 (▲1.0)	506 (▲10.3)	354 (6.6)	337 (▲37.4)	52 (16.0)	

億円単位で四捨五入をしたため、合計欄の数値と各機種区分の数値を合計した数値は一致しないことがある。また、情報通信機器の数値についても、内訳の数値を合計した数値と一致しないことがある。