

リース統計 (2017年度上期)

公益社団法人リース事業協会

2017 年度上期 (2017 年 4 月 - 9 月) のリース取扱高は 2 兆 2,735 億円、前年同月比 6.3%減、半期ベースでは、2016 年度下期から連続して減少となった。

上期のリース取扱高を機種別にみると、工作機械 (14.7%増)、土木建設機械 (14.8%増) が 2 桁の増加を示した。一方、情報通信機器 (1.0%減)、事務用機器 (2.0%減)、産業機械 (17.9%減)、輸送用機器 (1.8%減)、医療機器 (3.6%減)、商業及びサービス業用機器 (5.6%減) はそれぞれ減少を示した。

なお、2017 年 9 月のリース取扱高は 4,856 億円、前年同月比 7.7%減、2 ヶ月ぶりの減少に転じた。機種別にみると、工作機械 (37.0%増)、土木建設機械 (17.5%増) が 2 桁の増加を示した。一方、情報通信機器 (6.7%減)、事務用機器 (3.2%減)、産業機械 (26.9%減)、輸送用機器 (12.5%減)、医療機器 (11.6%減)、商業及びサービス業用機器 (5.1%減) がそれぞれ減少を示した。

リース取扱高の推移(月次)

年・月	件数	前年同月比(%)	金額(百万円)	前年同月比(%)
2016年 9月	155,709	99.9	526,111.9	105.3
10月	141,548	94.8	376,049.1	93.6
11月	133,128	99.7	333,214.3	96.4
12月	156,986	107.1	453,130.6	86.9
2017年 1月	131,738	111.6	345,157.8	92.1
2月	128,191	101.6	372,385.2	99.7
3月	193,644	109.6	717,919.6	103.8
4月	180,606	111.3	413,742.8	103.6
5月	133,586	90.8	310,729.4	85.2
6月	160,771	110.7	396,888.7	92.2
7月	145,009	105.1	341,370.5	88.8
8月	133,906	102.8	325,239.6	100.9
9月	157,365	101.1	485,562.9	92.3
2017年度上期	911,243	103.7	2,273,533.9	93.7

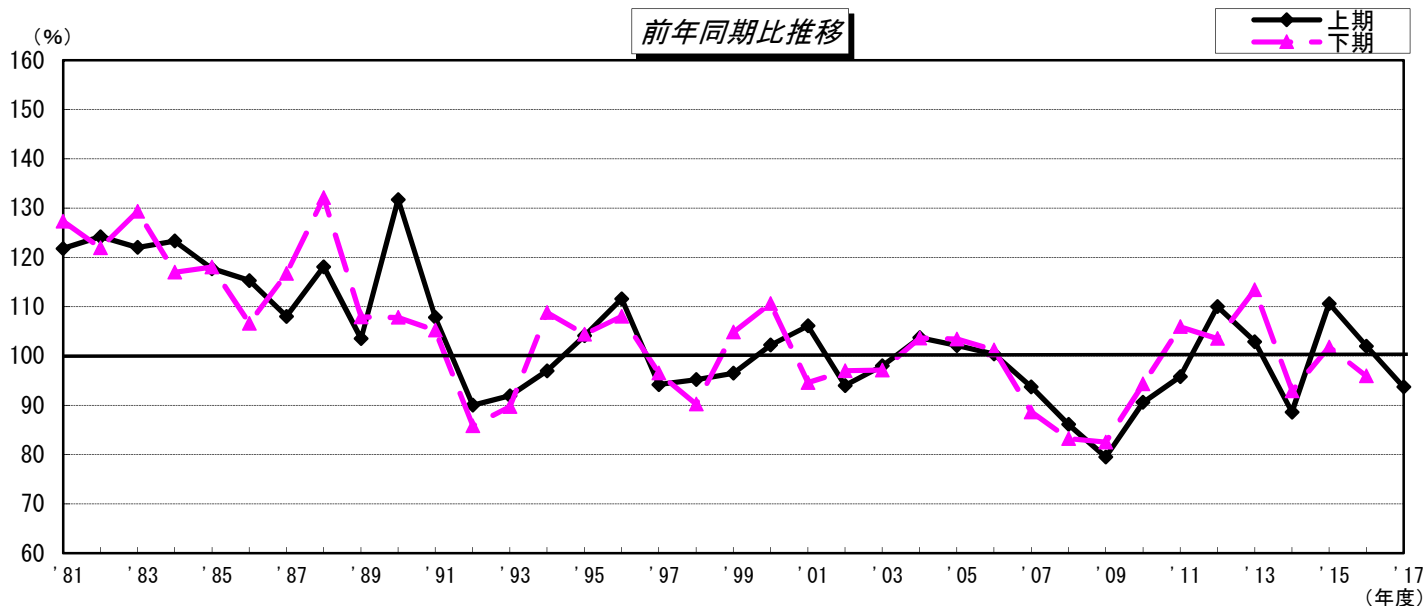
★ 調査対象業数: 213 社 (2017 年 9 月現在)

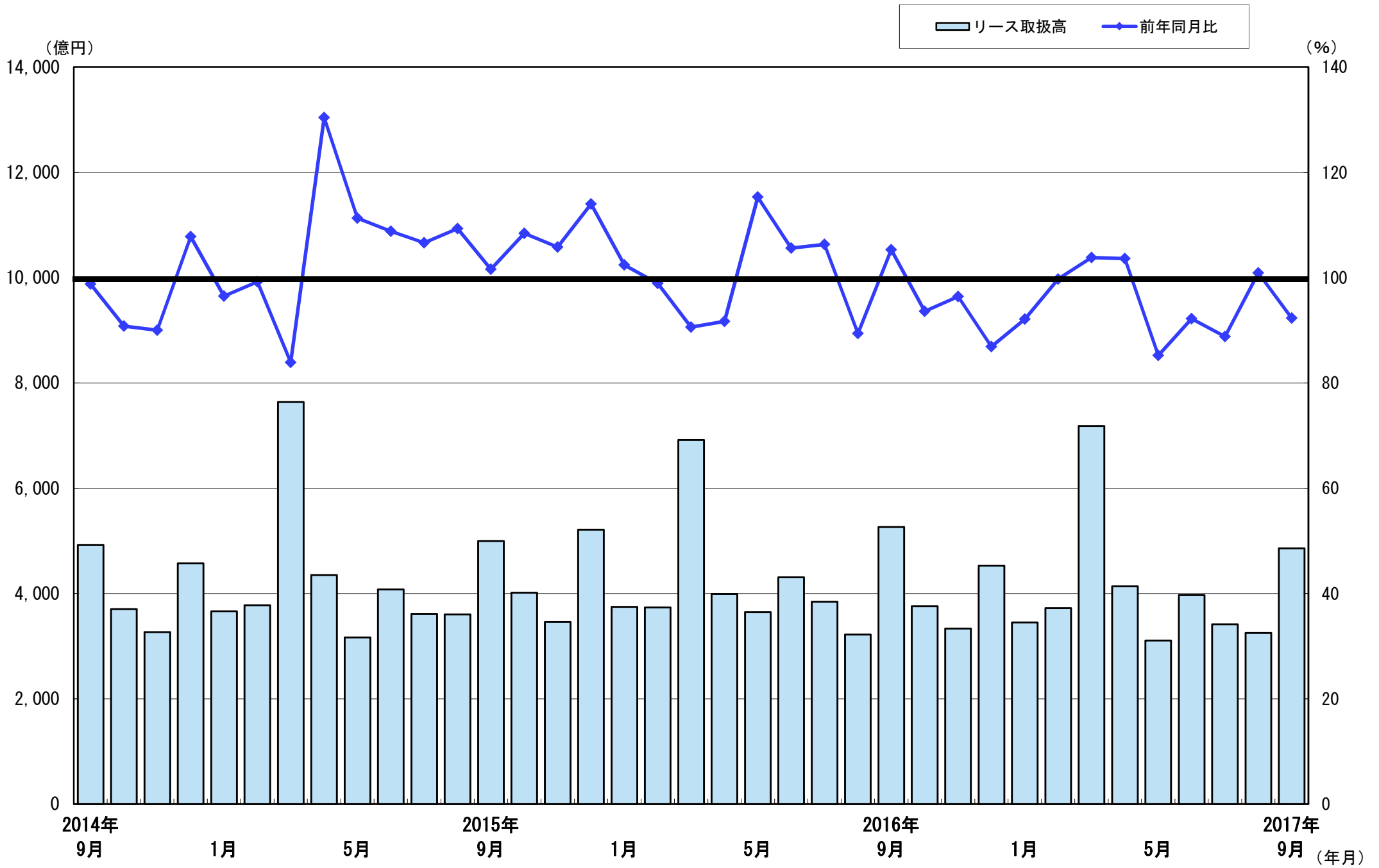
リース取扱高推移 (上・下期別)

(単位：億円、%)

年度	上期 (4月-9月)			下期 (10月-3月)		
	リース取扱高	前年同期比	前期比	リース取扱高	前年同期比	前期比
1972	1,489	—	—	2,079	—	139.6
1973	2,649	177.9	127.4	2,608	125.4	98.4
1974	2,713	102.4	104.0	2,670	102.4	98.4
1975	2,844	104.8	106.5	2,831	106.0	99.5
1976	(正会員) 3,131	110.1	110.6	3,612	127.6	115.4
	(計) 3,629	—	—	4,280	—	117.9
1977	4,200	115.7	98.1	4,415	103.1	105.1
1978	5,227	124.5	118.4	5,381	121.9	102.9
1979	6,863	131.3	127.5	7,484	139.1	109.0
1980	7,766	113.2	103.8	7,850	104.9	101.1
1981	9,458	121.8	120.5	9,996	127.3	105.7
1982	11,751	124.2	117.6	12,181	121.9	103.7
1983	14,333	122.0	117.7	15,755	129.3	109.9
1984	17,666	123.3	112.1	18,428	117.0	104.3
1985	20,800	117.7	112.9	21,736	118.0	104.5
1986	23,992	115.3	110.4	23,172	106.6	96.6
1987	25,901	108.0	111.8	27,033	116.7	104.4
1988	30,595	118.1	113.2	35,723	132.1	116.8
1989	31,659	103.5	88.6	38,553	107.9	121.8
1990	41,700	131.7	108.2	41,579	107.8	99.7
1991	44,960	107.8	108.1	43,745	105.2	97.3
1992	40,474	90.0	92.5	37,532	85.8	92.7
1993	37,185	91.9	99.1	33,684	89.7	90.6
1994	36,082	97.0	107.1	36,643	108.8	101.6
1995	37,554	104.1	102.5	38,249	104.4	101.9
1996	41,907	111.6	109.6	41,290	108.0	98.5
1997	39,474	94.2	95.6	39,860	96.5	101.0
1998	37,595	95.2	94.3	35,944	90.2	95.6
1999	36,298	96.5	101.0	37,661	104.8	103.8
2000	37,081	102.2	98.5	41,644	110.6	112.3
2001	39,356	106.1	94.5	39,405	94.6	100.1
2002	36,996	94.0	93.9	38,224	97.0	103.3
2003	36,252	98.0	94.8	37,112	97.1	102.4
2004	37,576	103.7	101.3	38,432	103.6	102.3
2005	38,380	102.1	99.9	39,752	103.4	103.6
2006	38,541	100.4	97.0	40,215	101.2	104.3
2007	36,119	93.7	89.8	35,627	88.6	98.6
2008	31,091	86.1	87.3	29,654	83.2	95.4
2009	24,712	79.5	83.3	24,461	82.5	99.0
2010	22,398	90.6	91.6	23,064	94.3	103.0
2011	21,463	95.8	93.1	24,423	105.9	113.8
2012	23,616	110.0	96.7	25,284	103.5	107.1
2013	24,310	102.9	96.1	28,661	113.4	117.9
2014	21,533	88.6	75.1	26,618	92.9	123.6
2015	23,807	110.6	89.4	27,084	101.8	113.8
2016	24,271	102.0	89.6	25,979	95.9	107.0
2017	22,735	93.7	87.5			

(注) 1975年度までは正会員のみ調査。76年度以降は正会員・賛助会員合計。





リース取扱高(2017年9月)

	件 数	構成比 (%)	前年同月比 (%)	金 額 (百万円)	構成比 (%)	前年同月比 (%)	
1	情報通信機器	62,367	39.6	99.4	163,126.5	33.6	93.3
	電子計算機及び関連装置	(38,407)	(24.4)	(98.5)	(82,959.1)	(17.1)	(95.9)
	ソフトウェア	(6,765)	(4.3)	(96.1)	(32,258.6)	(6.6)	(87.1)
	通信機器及び関連装置	(17,195)	(10.9)	(102.9)	(47,908.8)	(9.9)	(93.4)
2	事務用機器	28,971	18.4	96.6	39,124.5	8.1	96.8
3	産業機械	4,597	2.9	110.0	48,188.0	9.9	73.1
4	工作機械	686	0.4	124.5	15,350.1	3.2	137.0
5	土木建設機械	1,523	1.0	115.6	16,800.3	3.5	117.5
6	輸送用機器	19,428	12.3	101.9	58,163.8	12.0	87.5
	自動車	(17,693)	(11.2)	(100.8)	(52,738.0)	(10.9)	(87.4)
	船 舶	(11)	(0.0)	(122.2)	(51.9)	(0.0)	(12.7)
7	医療機器	5,299	3.4	96.4	24,083.0	5.0	88.4
8	商業及びサービス業用機器	24,073	15.3	111.7	54,945.6	11.3	94.9
	商業機器	(19,537)	(12.4)	(111.6)	(38,877.6)	(8.0)	(102.3)
9	その他	10,421	6.6	96.5	65,781.1	13.5	97.0
	理化学機械	(1,685)	(1.1)	(99.5)	(6,225.8)	(1.3)	(101.8)
合 計		157,365	100.0	101.1	485,562.9	100.0	92.3

【調査対象企業数:213社】

リース取扱高(2017年4月～2017年9月)

	件数	構成比 (%)	前年同期比 (%)	金額 (百万円)	構成比 (%)	前年同期比 (%)	
1	情報通信機器	357,326	39.2	104.0	689,551.7	30.3	99.0
	電子計算機及び関連装置	(228,495)	(25.1)	(103.4)	(359,355.0)	(15.8)	(98.1)
	ソフトウェア	(33,990)	(3.7)	(100.8)	(142,774.4)	(6.3)	(101.2)
	通信機器及び関連装置	(94,841)	(10.4)	(106.9)	(187,422.3)	(8.2)	(99.1)
2	事務用機器	165,501	18.2	98.6	208,817.2	9.2	98.0
3	産業機械	29,516	3.2	89.7	239,135.9	10.5	82.1
4	工作機械	2,933	0.3	110.2	53,429.9	2.4	114.7
5	土木建設機械	6,362	0.7	128.2	64,957.9	2.9	114.8
6	輸送用機器	105,595	11.6	102.7	322,869.7	14.2	98.2
	自動車	(96,445)	(10.6)	(103.4)	(286,332.3)	(12.6)	(98.4)
	船舶	(74)	(0.0)	(100.0)	(1,283.9)	(0.1)	(12.9)
7	医療機器	31,068	3.4	101.6	129,103.5	5.7	96.4
8	商業及びサービス業用機器	147,485	16.2	108.8	306,701.3	13.5	94.4
	商業機器	(120,078)	(13.2)	(120.0)	(219,653.4)	(9.7)	(105.3)
9	その他	65,457	7.2	113.7	258,966.8	11.4	77.2
	理化学機械	(9,193)	(1.0)	(106.1)	(29,366.6)	(1.3)	(95.1)
合 計		911,243	100.0	103.7	2,273,533.9	100.0	93.7

リース取扱高推移

単位:億円, ()内は前年比

	合計	情報通信機器				事務用機器	産業機械	工作機械	土木建設機械	輸送用機器	医療機器		商業及びサービス業用機器	その他				
		電算機及び関連装置	ソフトウェア	通信機器及び関連装置	自動車						船舶	商業機器		理化学機械				
暦年	2014	49,786 (0.3)	16,466 (3.4)	8,820 (6.4)	4,125 (0.6)	3,520 (▲ 0.4)	4,503 (1.3)	4,953 (▲ 11.9)	981 (3.5)	1,560 (▲ 8.8)	6,429 (▲ 2.0)	5,389 (0.6)	21 (▲ 24.7)	2,756 (1.1)	6,438 (1.4)	4,231 (4.4)	5,700 (6.1)	535 (▲ 8.2)
	2015	51,563 (3.6)	15,945 (▲ 3.2)	8,180 (▲ 7.3)	3,800 (▲ 7.9)	3,965 (12.6)	4,404 (▲ 2.2)	6,646 (34.2)	1,156 (17.8)	1,418 (▲ 9.1)	6,521 (1.4)	5,787 (7.4)	17 (▲ 18.9)	2,489 (▲ 9.7)	6,257 (▲ 2.8)	4,246 (0.4)	6,727 (18.0)	539 (0.7)
	2016	50,294 (▲ 2.5)	15,411 (▲ 3.4)	7,934 (▲ 3.0)	3,481 (▲ 8.4)	3,996 (0.8)	4,204 (▲ 4.6)	5,878 (▲ 11.6)	1,049 (▲ 9.2)	1,356 (▲ 4.4)	6,561 (0.6)	5,830 (0.7)	111 (546.2)	2,572 (3.3)	6,225 (▲ 0.5)	4,107 (▲ 3.3)	7,039 (4.6)	607 (12.6)
年度	2014	48,252 (▲ 7.9)	15,555 (▲ 11.9)	7,980 (▲ 15.2)	3,687 (▲ 17.9)	3,888 (3.3)	4,417 (▲ 3.3)	5,480 (▲ 2.5)	875 (▲ 16.0)	1,505 (▲ 16.4)	6,315 (▲ 4.5)	5,276 (▲ 3.5)	16 (▲ 55.3)	2,278 (▲ 24.6)	6,294 (▲ 5.0)	4,371 (1.8)	5,533 (1.7)	490 (▲ 14.7)
(確定)	2015	50,393 (4.4)	15,940 (2.5)	8,107 (1.6)	3,808 (3.3)	4,025 (3.5)	4,300 (▲ 2.7)	6,158 (12.4)	1,131 (29.2)	1,373 (▲ 8.8)	6,103 (▲ 3.4)	5,463 (3.5)	20 (27.0)	2,485 (9.1)	6,123 (▲ 2.7)	4,127 (▲ 5.6)	6,781 (22.5)	551 (12.4)
	2016	50,203 (▲ 0.4)	15,648 (▲ 1.8)	8,248 (1.7)	3,453 (▲ 9.3)	3,947 (▲ 1.9)	4,205 (▲ 2.2)	5,565 (▲ 9.6)	1,118 (▲ 1.2)	1,307 (▲ 4.8)	6,716 (10.0)	5,968 (9.2)	115 (479.3)	2,533 (1.9)	6,150 (0.5)	4,165 (0.9)	6,959 (2.6)	647 (17.4)
半期	15 10-3	27,084 (1.8)	8,526 (▲ 1.9)	4,248 (▲ 4.2)	2,184 (0.3)	2,095 (0.6)	2,141 (▲ 4.1)	3,351 (0.5)	685 (37.9)	828 (0.8)	3,315 (▲ 1.2)	2,970 (5.2)	10 (60.6)	1,241 (▲ 1.8)	2,928 (▲ 7.0)	1,990 (▲ 7.3)	4,069 (24.5)	279 (3.0)
	'16 4-9	24,271 (2.0)	6,964 (▲ 5.2)	3,662 (▲ 5.3)	1,411 (▲ 13.2)	1,891 (2.1)	2,131 (▲ 1.2)	2,913 (3.0)	466 (▲ 4.1)	566 (1.5)	3,288 (4.7)	2,911 (2.2)	100 (969.9)	1,339 (7.5)	3,249 (1.2)	2,086 (▲ 3.4)	3,356 (18.3)	309 (17.0)
	10-3	25,979 (▲ 4.1)	8,501 (▲ 0.3)	4,530 (6.6)	2,035 (▲ 6.8)	1,936 (▲ 7.6)	2,104 (▲ 1.8)	2,654 (▲ 20.8)	674 (▲ 1.5)	792 (▲ 4.3)	3,315 (0.0)	2,975 (0.2)	15 (48.5)	1,198 (▲ 3.5)	3,032 (3.5)	2,073 (4.2)	3,709 (▲ 8.8)	322 (15.5)
	'17 4-9	22,735 (▲ 6.3)	6,896 (▲ 1.0)	3,594 (▲ 1.9)	1,428 (1.2)	1,874 (▲ 0.9)	2,088 (▲ 2.0)	2,391 (▲ 17.9)	534 (14.7)	650 (14.8)	3,229 (▲ 1.8)	2,863 (▲ 1.6)	13 (▲ 87.1)	1,291 (▲ 3.6)	3,067 (▲ 5.6)	2,197 (5.3)	2,590 (▲ 22.8)	294 (▲ 4.9)
四半期	15 10-12	12,685 (9.9)	3,486 (▲ 2.6)	1,810 (▲ 6.4)	809 (▲ 0.3)	867 (3.8)	1,036 (1.3)	1,732 (38.6)	395 (78.5)	475 (9.2)	1,579 (1.7)	1,415 (8.9)	3 (74.3)	568 (▲ 3.5)	1,469 (▲ 6.6)	980 (▲ 5.8)	1,945 (47.0)	135 (2.9)
	1-3	14,399 (▲ 4.5)	5,040 (▲ 1.4)	2,438 (▲ 2.6)	1,374 (0.7)	1,227 (▲ 1.5)	1,105 (▲ 8.7)	1,619 (▲ 22.4)	290 (5.3)	353 (▲ 8.6)	1,736 (▲ 3.7)	1,555 (2.1)	7 (54.4)	673 (▲ 0.3)	1,459 (▲ 7.5)	1,010 (▲ 8.6)	2,124 (9.2)	144 (3.2)
	'16 4-6	11,946 (3.0)	3,346 (▲ 8.7)	1,754 (▲ 8.5)	659 (▲ 16.6)	933 (▲ 2.7)	1,069 (▲ 3.4)	1,357 (6.7)	179 (▲ 12.6)	249 (2.4)	1,595 (4.5)	1,387 (0.8)	89 (1,579.0)	719 (9.9)	1,588 (0.8)	1,033 (▲ 5.8)	1,844 (37.1)	157 (18.2)
	7-9	12,326 (0.9)	3,618 (▲ 1.7)	1,908 (▲ 2.1)	751 (▲ 10.1)	959 (7.3)	1,061 (1.1)	1,556 (0.0)	287 (2.1)	317 (0.8)	1,692 (5.0)	1,524 (3.5)	10 (155.1)	620 (4.8)	1,661 (1.5)	1,053 (▲ 1.0)	1,512 (1.3)	152 (15.7)
	10-12	11,624 (▲ 8.4)	3,407 (▲ 2.3)	1,833 (1.3)	696 (▲ 14.0)	877 (1.2)	968 (▲ 6.6)	1,346 (▲ 22.3)	293 (▲ 25.7)	438 (▲ 7.9)	1,537 (▲ 2.6)	1,364 (▲ 3.6)	5 (34.9)	560 (▲ 1.6)	1,516 (3.2)	1,011 (3.1)	1,559 (▲ 19.8)	154 (13.9)
	1-3	14,355 (▲ 0.3)	5,094 (1.1)	2,697 (10.6)	1,339 (▲ 2.6)	1,058 (▲ 13.8)	1,136 (2.8)	1,308 (▲ 19.2)	381 (31.3)	355 (0.6)	1,778 (2.4)	1,611 (3.6)	11 (55.5)	638 (▲ 5.2)	1,515 (3.8)	1,062 (5.2)	2,150 (1.2)	168 (16.9)
	'17 4-6	11,214 (▲ 6.1)	3,396 (1.5)	1,708 (▲ 2.6)	756 (14.6)	932 (0.0)	1,061 (▲ 0.8)	1,195 (▲ 11.9)	233 (30.3)	262 (5.3)	1,562 (▲ 2.1)	1,359 (▲ 2.0)	7 (▲ 92.7)	723 (0.4)	1,501 (▲ 5.4)	1,078 (4.3)	1,281 (▲ 30.5)	130 (▲ 17.4)
	7-9	11,522 (▲ 6.5)	3,499 (▲ 3.3)	1,885 (▲ 1.2)	672 (▲ 10.6)	942 (▲ 1.8)	1,027 (▲ 3.2)	1,197 (▲ 23.1)	302 (5.0)	388 (22.3)	1,667 (▲ 1.5)	1,504 (▲ 1.3)	6 (▲ 37.7)	568 (▲ 8.3)	1,566 (▲ 5.8)	1,118 (6.2)	1,308 (▲ 13.5)	164 (7.9)
月次	'16 9	5,261 (5.3)	1,748 (7.1)	865 (3.5)	370 (2.4)	513 (18.2)	404 (2.2)	659 (▲ 6.4)	112 (▲ 17.2)	143 (▲ 2.8)	664 (9.9)	603 (8.6)	4 (86.5)	272 (9.6)	579 (▲ 4.4)	380 (▲ 2.8)	678 (29.6)	61 (20.3)
	10	3,760 (▲ 6.4)	1,283 (▲ 1.1)	731 (6.0)	278 (▲ 24.8)	274 (15.3)	332 (▲ 4.4)	411 (▲ 15.7)	82 (▲ 17.3)	138 (▲ 3.4)	494 (▲ 3.9)	433 (▲ 6.4)	1 (38.3)	196 (4.9)	418 (▲ 2.9)	274 (▲ 4.6)	407 (▲ 20.3)	62 (8.0)
	11	3,332 (▲ 3.6)	959 (4.7)	545 (7.0)	196 (5.5)	219 (▲ 1.3)	295 (▲ 8.9)	281 (▲ 19.8)	80 (▲ 26.1)	155 (▲ 0.7)	525 (4.0)	468 (3.3)	3 (65.8)	150 (▲ 17.2)	457 (5.0)	313 (2.7)	430 (▲ 10.4)	44 (20.4)
	12	4,531 (▲ 13.1)	1,165 (▲ 8.5)	558 (▲ 8.8)	222 (▲ 12.5)	385 (▲ 5.7)	341 (▲ 6.7)	653 (▲ 26.8)	131 (▲ 29.9)	145 (▲ 17.8)	519 (▲ 7.4)	462 (▲ 7.3)	1 (▲ 14.8)	214 (6.5)	642 (6.3)	424 (9.1)	722 (▲ 24.3)	48 (16.5)
	'17 1	3,452 (▲ 7.9)	1,400 (2.4)	798 (9.4)	394 (6.1)	209 (▲ 22.0)	306 (8.8)	274 (▲ 24.0)	78 (0.6)	105 (▲ 0.8)	399 (▲ 5.8)	348 (▲ 6.4)	2 (▲ 45.2)	152 (▲ 17.4)	436 (11.6)	295 (16.9)	301 (▲ 45.9)	42 (6.1)
	2	3,724 (▲ 0.3)	1,159 (1.8)	637 (5.4)	247 (▲ 24.0)	275 (31.3)	317 (3.2)	345 (▲ 40.7)	102 (20.9)	98 (▲ 11.0)	487 (▲ 7.0)	442 (▲ 8.4)	2 (46.5)	155 (▲ 5.8)	413 (5.1)	294 (9.2)	649 (49.3)	46 (13.5)
	3	7,179 (3.8)	2,535 (0.0)	1,262 (14.2)	698 (2.9)	575 (▲ 23.4)	512 (▲ 0.7)	689 (1.7)	201 (56.9)	152 (11.0)	892 (13.1)	821 (17.2)	7 (179.6)	332 (2.1)	667 (▲ 1.4)	473 (▲ 3.0)	1,199 (5.9)	80 (25.9)
	4	4,137 (3.6)	1,380 (2.7)	769 (5.3)	339 (7.4)	271 (▲ 8.7)	401 (3.1)	364 (1.6)	63 (17.4)	85 (4.0)	504 (5.8)	439 (2.3)	2 (▲ 42.5)	250 (▲ 11.9)	523 (▲ 7.1)	378 (13.5)	568 (28.3)	45 (▲ 20.3)
	5	3,107 (▲ 14.8)	760 (▲ 10.3)	419 (▲ 16.6)	140 (▲ 1.7)	201 (▲ 0.6)	291 (▲ 3.2)	430 (56.3)	73 (42.3)	84 (20.0)	504 (8.1)	413 (▲ 4.5)	2 (▲ 36.4)	229 (8.3)	468 (▲ 10.4)	332 (▲ 0.4)	269 (▲ 70.2)	40 (▲ 7.1)
	6	3,969 (▲ 7.8)	1,257 (8.8)	520 (▲ 0.2)	276 (37.8)	461 (6.2)	370 (▲ 2.8)	401 (▲ 44.6)	97 (31.3)	92 (▲ 4.3)	554 (▲ 15.2)	508 (▲ 3.5)	2 (▲ 97.2)	244 (8.7)	510 (1.7)	368 (0.3)	445 (▲ 10.5)	45 (▲ 22.0)
	7	3,414 (▲ 11.2)	929 (▲ 6.1)	498 (▲ 8.1)	181 (▲ 11.5)	251 (2.8)	345 (▲ 3.2)	391 (▲ 24.8)	81 (▲ 7.0)	118 (47.1)	544 (0.3)	495 (1.1)	2 (▲ 52.3)	163 (▲ 1.0)	506 (▲ 10.3)	354 (6.6)	337 (▲ 37.4)	52 (16.0)
	8	3,252 (0.9)	939 (6.7)	558 (11.3)	169 (▲ 4.5)	212 (5.0)	290 (▲ 3.3)	324 (▲ 14.1)	68 (▲ 23.8)	102 (8.5)	541 (11.5)	482 (11.9)	4 (101.1)	164 (▲ 9.8)	510 (▲ 1.6)	376 (10.3)	314 (6.3)	50 (8.1)
	9	4,856 (▲ 7.7)	1,631 (▲ 6.7)	830 (▲ 4.1)	323 (▲ 12.9)	479 (▲ 6.6)	391 (▲ 3.2)	482 (▲ 26.9)	154 (37.0)	168 (17.5)	582 (▲ 12.5)	527 (▲ 12.6)	1 (▲ 87.3)	241 (▲ 11.6)	549 (▲ 5.1)	389 (2.3)	658 (▲ 3.0)	62 (1.8)

億円単位で四捨五入をしたため、合計欄の数値と各機種区分の数値を合計した数値は一致しないことがある。また、情報通信機器の数値についても、内訳の数値を合計した数値と一致しないことがある。